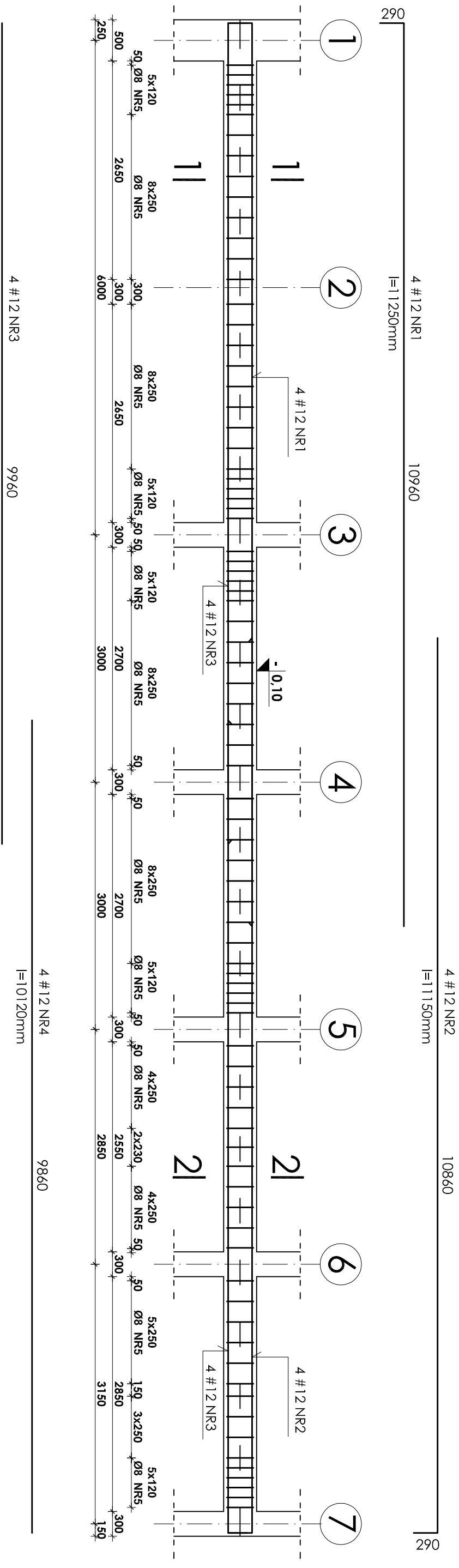


Belka poz. 4.2.4 szt. 1

Skala: 1:50

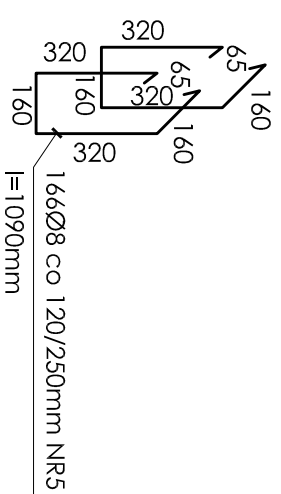
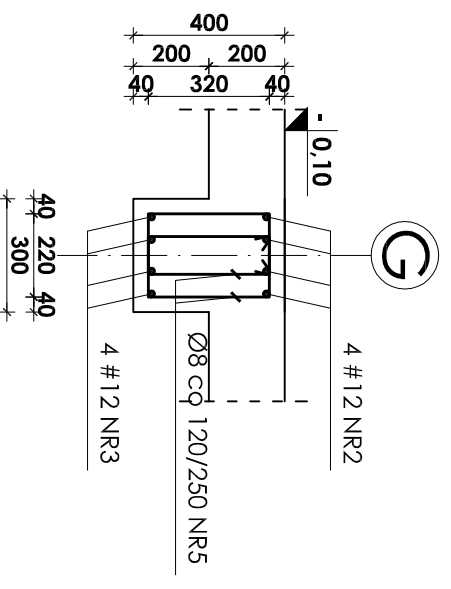
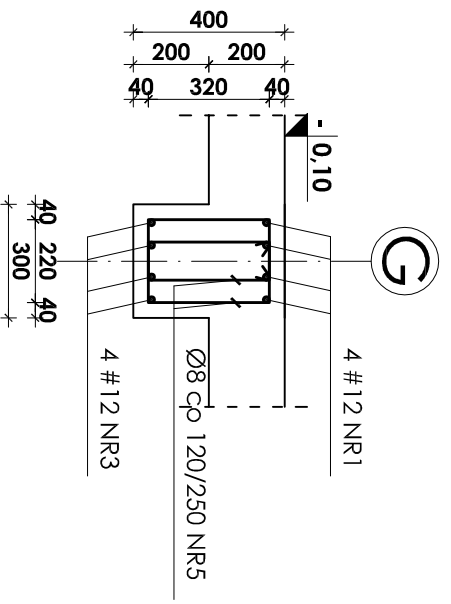


1-1

Skala: 1:20

2-2

Skala: 1:20



- UWAGI:**
1. Otulina prętów zbrojenia wynosi 3cm.
 2. Rysunek ten należy rozpatrywać łącznie z rysunkiem zbrojenia i deskowania płyt stropowych poszczególnych kondygnacji.
 3. Zestawienie stali na odrębnej stronie.

Beton B37
Stal # A-III (BST-500S)
Stal Ø A-0 (S10S)

INWESTOR:		GMINA STRZELIN	
57-100 STRZELIN, UL. ZABKOWICKA 11			
TEMA:			
BUDOWA KRYTEJ PŁYWAJNI W STRZELINIE PRZY UL. OKULICKIEGO WRAZ Z TECHNOLOGIAMI I INSTALACJAMI WENIETRZNYMI, PARKINGIEM I PODŁĄCZENIEM DO DRÓG, CHODNIKAMI, PRZYŁĄCZAMI: WODOCIĄGOWYM, KANALIZACYJNYM (SANITARNYM, DESzczOWYM), ELEKTROENERGETYCZNYM, GAZOWYM, ELEMENTAMI MAŁEJ ARCHITEKTURY, NA DZIAŁKACH EWID. O NUMERACH: 2/1, 2/3, 2/4, 1/1, OBR. MIASTO STRZELIN, JEDN. EWID. 021704_4			
ZESPÓŁ PROJ.	NAZWISKO	NR UPR.	DATA
Projektant:	inż. Artur Ludomiński	117/82	02.2009
Opracował:	inż. Artur Ludomiński	117/82	02.2009
	tech. Tomasz Świerc		02.2009
Sprawdził:	inż. Bartosz Ludomiński	143/2002	02.2009
Podatki:	PRACOWNIA PROJEKTOWA DKT EXPERT		
1:50	Architektoniczno - konstrukcyjna		
	inż. ARTUR LUDOMIŃSKI		
	os. Dymalska 303 PL 11/1000		
	31-922 Kraków		
	tel./fax: (012) 649-07-59		
	Kraków, ul. Wrocławska 53	NR PROJ.	KP/1002/B/08-PW
	tel (12) 632-93-73	NR RYS.	B-8/1/4
	fax (12) 632-93-56	REWIZJA	

Wszystkie prawa autorskie zastrzeżone, ze szczególnym uwzględnieniem przepisów. Usługi o prawie autorskim (Dz. U. Nr 34/52 poz. 234 wraz z późniejszymi zmianami). Każde wykorzystanie, powielenie i rozpowszechnianie możliwe jest za zgodą autorów i jednostki projektowania.