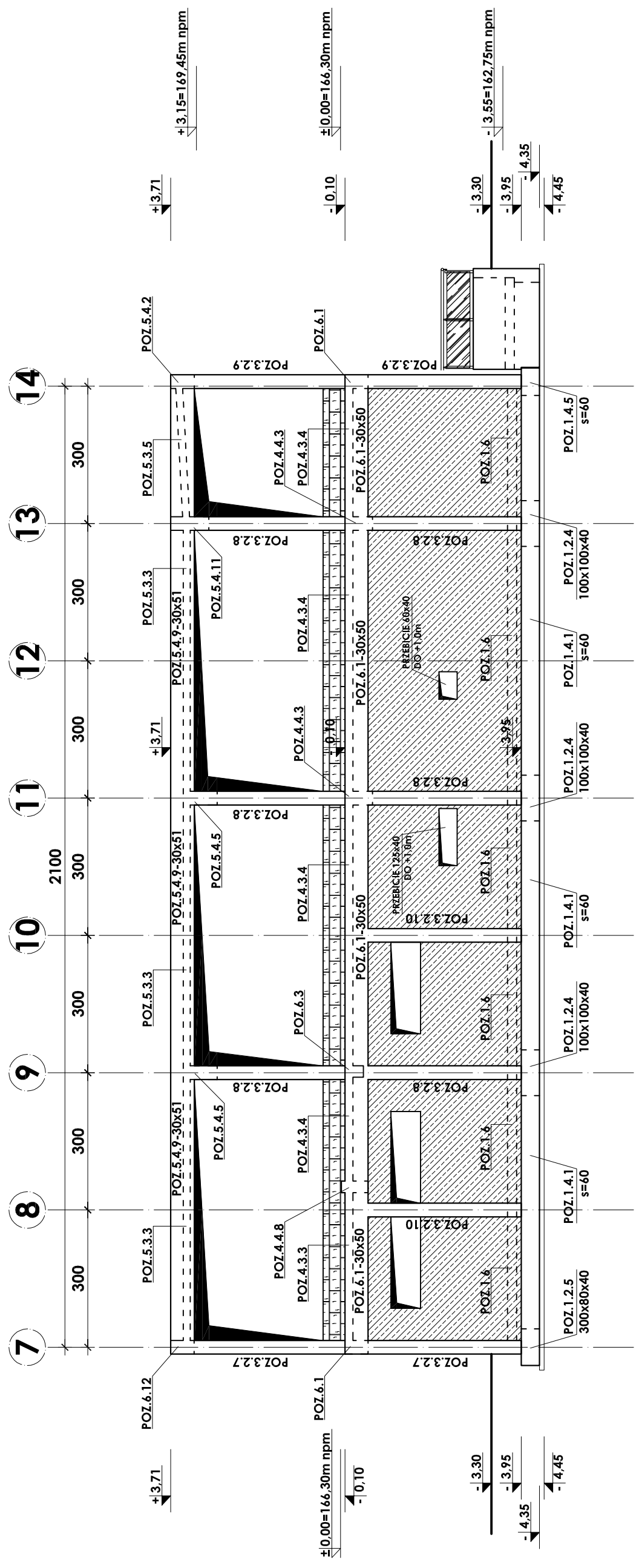


ŚCIANA W OSI "PF"

skala 1:100



- UWAGI:
- KONSTRUKCJE OBIEKTU ROZPATRYWAĆ ŁĄCZNIE Z PROJEKTAMI ARCHYTEKTONICZNYMI I BRANŻOWYMI
 - ODBIÓR ROBÓT ŻELBETOWYCH WG PN/B-06280, PN/B-10144 ORAZ SPECYFIKACJI TECHNICZNEJ

INWESTOR: GMINA STRZELIN 57-100 STRZELIN, UL. ZĄBKOWICKA 11			
TEMAT: Budowa kłójki, pływalni w Strzelinie przy ul. Okulickiego wraz z technologiami i instalacjami wewnętrznymi, parkingiem i podłączeniem do drogi, chodnikami, przyłączami: wodociągowym, kanalizacyjnym (sanitarnym, deszczowym), elektroenergetycznym, gazowym, elementami małej architektury, na działkach ewid. o numerach: 2/1, 2/3, 2/4, 1/1, obr. miasto Strzelin, jedn. ewid. 021704_4			
Zespół proj.	Nr Upr.	Data	Branża:
Projektował: inż. Artur Ludomirski	117/82	02.2009	KONSTRUKCJA
Opracował: inż. Artur Ludomirski		02.2009	Treść rysunku: ŚCIANA W OSIPF
Opracował: tech. Tomasz Sivięc		02.2009	
Opracował: inż. Bartosz Ludomirski	143/2002	02.2009	
Sprawił: inż. Bartosz Ludomirski		02.2009	
Podziałka 1:100	PRACOWNIA PROJEKTOWA DKT EXPERT		Stadium: PROJEKT BUDOWLANY
	Architektoniczno - Konstrukcyjna Kraków, ul. Wrocławska 53		Nr. rej. KP/1002/B/08-PB
	inż. Artur Ludomirski tel (12) 632-93-73		Nr. rys. B-2.28
	31-872 Kraków, os. Dywizjonu 303 bl.11/100a tel./fax. (012) 649-07-59		Rewizja
			fax (12) 632-93-56

Wszelkie prawa autorskie zastrzeżone, ze szczególnym uwzględnieniem przepisów Ustawy o prawie autorskim (Dz. U. Nr 34/52 poz. 234 wraz z późniejszymi zmianami). Każde wykorzystanie, powielanie i rozpowszechnianie możliwe jest za zgodą autorskiej jednostki projektowania