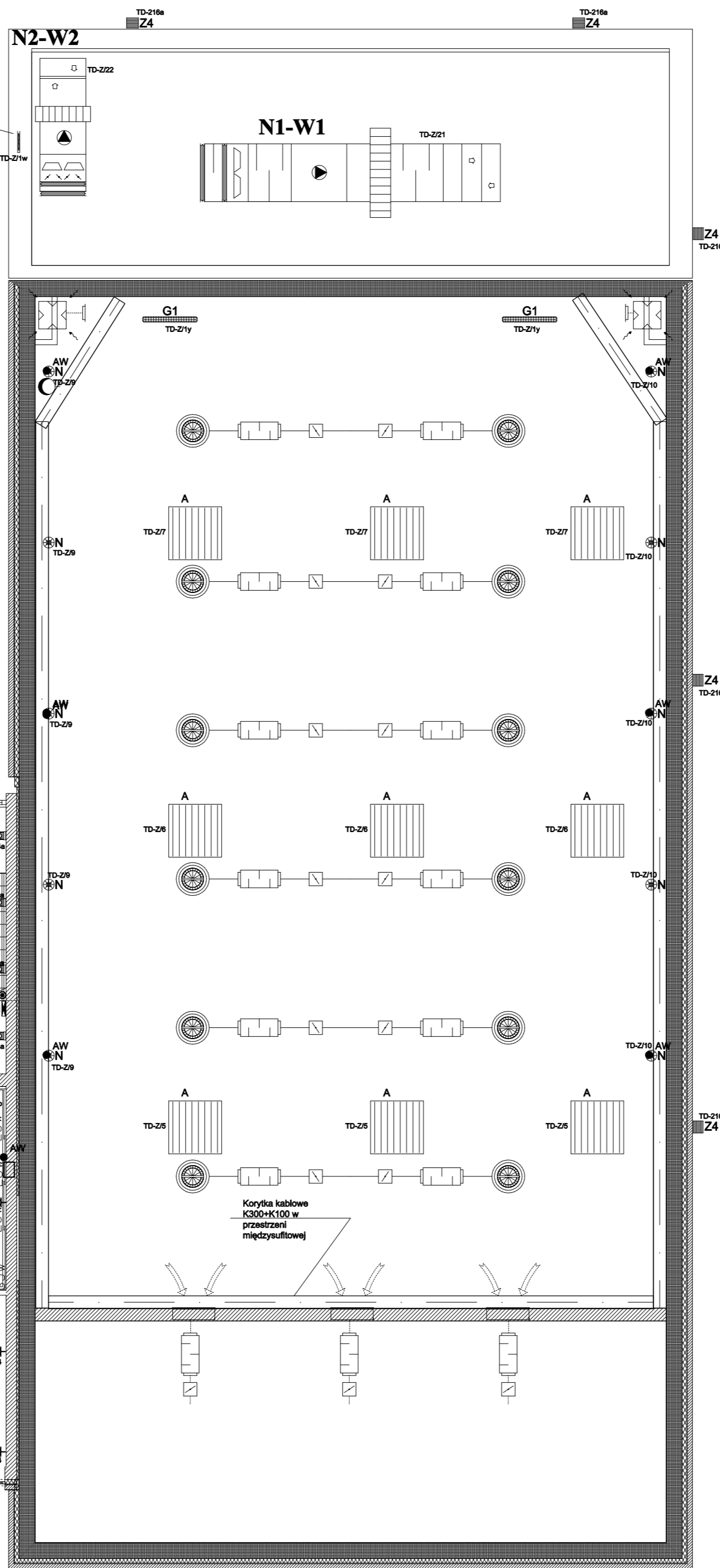


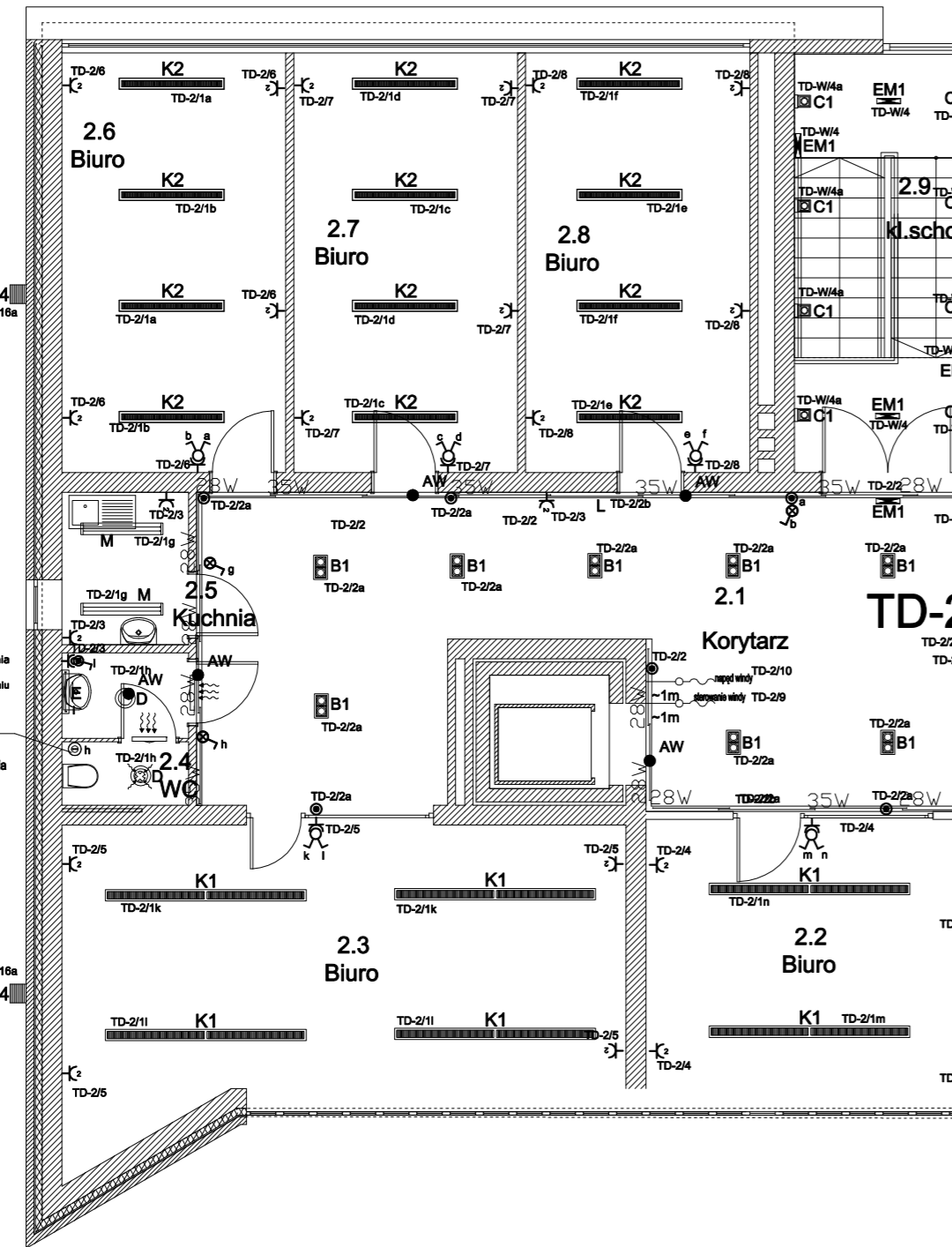
WIDOK URZĄDZENIA	OPIS I SPECYFIKACJA
	N1-W1 strona obiegowa-lewa Centrala klimatyzacyjna FRAPOL AF - wkł. 30 Vn=14000 m3/h, Vm=14000 m3/h Ap=350 Pa, Ap=350 Pa Qch=14.3 kW, 8/12 C Qch=108.7 kW, 8/12 C Pobór mocy Nu=13 kW, 400V/3/50Hz LxBxH=605x1360x2820 mm m=1370 kg
	N2-W2 strona obiegowa-lewa Centrala klimatyzacyjna FRAPOL AF - wkł. 15 Vn=6500 m3/h, Vm=6500 m3/h Ap=250 Pa, Ap=250 Pa Qch=14.3 kW, 8/12 C Qch=108.7 kW, 8/12 C Pobór mocy Nu=3 kW, 400V/3/50Hz LxBxH=250x1080x1600 mm m=665 kg
	AWL Sprężarkowy AGREGAT WODY LODOWEJ typ RAE 982 K Qch=98.2 kW Pobór mocy Nu=40.6 kW, 400V/3/50Hz Lw=73 dB(A) LxBxH=2880x1080x1600 mm m=1315 kg
	VRF - jednostka zewnętrzna Sprężarkowy klimatyzator typ AUYAZLTF Qch=22.4 kW Pobór mocy Nu=7 kW, 400V/3/50Hz Lw=58 dB(A) LxBxH=1300x650x1500 mm m=293 kg
	KS - jednostka zewnętrzna Sprężarkowy klimatyzator SPLIT typ AUYASLS Qch=8.5 kW Pobór mocy Nu=2.7 kW, 230V/1/50Hz Lw=54 dB(A) LxBxH=800x330x630 mm m=42 kg



LEGENDA

- Gniazdo 2x2 pt, 16A, 250 V
- Gniazdo 2x2 pt, 16A, 250 V
- Gniazdo 2x2 pt, 16A, 250 V IP44
- Gniazdo 2x2 pt, 16A, 250 V IP44
- Gniazdo 3-baz, 16A, 400 V
- Pustok przylączeniowe z zadziskami 5x4mm2 typu DK Hensel
- Łącznik 1-bieg, pt IP21
- Łącznik 1-bieg, pt z podświetleniem IP21
- Łącznik 6-bieg, pt IP21
- Przyświek pt z podświetleniem IP21
- Łącznik 1-bieg, pt IP44
- Łącznik 1-bieg, pt z podświetleniem IP44
- Przyświek pt z symbolem dzwonka
- Rozdzielnica TZ-1
- Wył p.poz.

	LUNA LIGHT UP-DOWN DIM DALI
	FX 250 EVG
	FX 450 EVG
	AT-R 150
	AT-R 250
	AT-R 250 THIN
	DW218.L EVG IP44
	SDS 118 EVG IP54
	MULTILINE IN PA 80W*250
	CO1 136 EVG IP65
	CO1 236 EVG IP65
	CO1 258 EVG IP65
	TT218 EVG DIM DALI
	LED LINE
	S3000 TDM 2235 EVG LL
	S3000 249 EVG LL
	S6000 BIS 28PLUS35 EVG LL
	TRIO 228 EVG SOFT IP44
	DN260.2x26T EVG DIM DALI
	OP1-A8TA2N
	DS1-A8TA2N
	Moduł awaryjny 2H ATI
	ES-B 100W IP65
	ES-B 50W IP65
	ES-G7363908 IP65
	TR HIT 150W IP65
	COMP 26W GUARD IP65
	ZU 35/35 IP65
	SL HIT 150W IP65



Rzut - Piętro II

 tel/fax 032/230 69 58 44-100 Gliwice, ul. Plebanska 4/3,	Obiekt: Strzebiński Ośrodek Kultury, Strzelin ul. Mickiewicza 2
	Temat: Przebudowa Strzebińskiego Ośrodka Kultury. Instalacje elektryczne Tytuł rysunku: Rzut piętra I. Plan rozmieszczenia aparatury.
Inwestor: Urząd Miasta i Gminy Strzelin ul. Żąbkowicka 11 57-100, Strzelin	Data: MAJ 2009
Autor projektu: mgr inż. Artur Stanik	Skala: 1:100
Sprawdzający: mgr inż. Aleksander Puka	Nr rys.: E-13