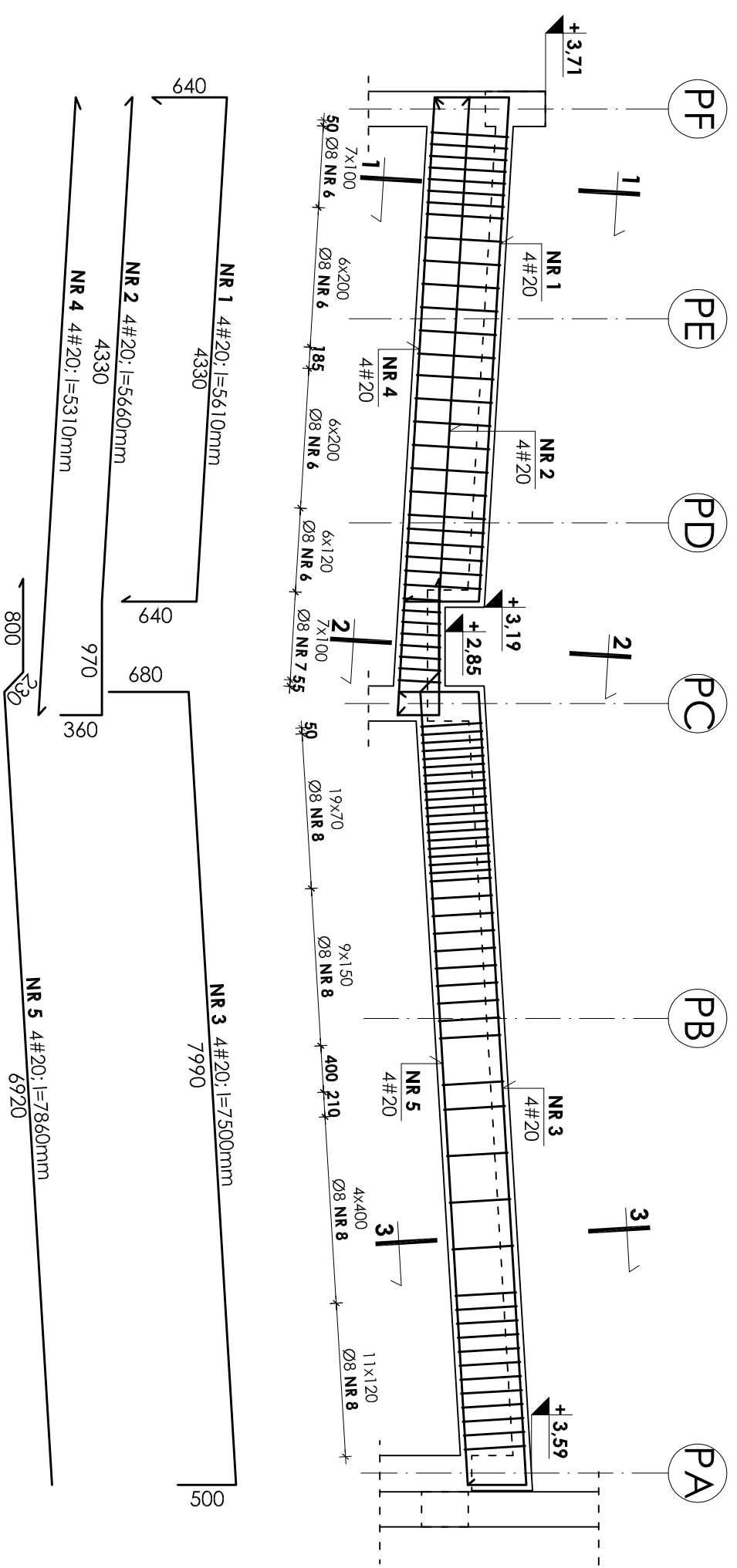
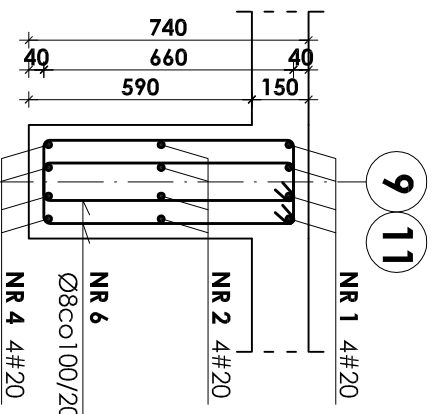


BELKA ; POZ.5.4.5 - 2SZT

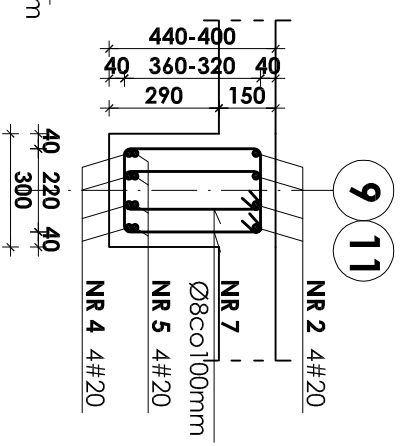
skala 1:50



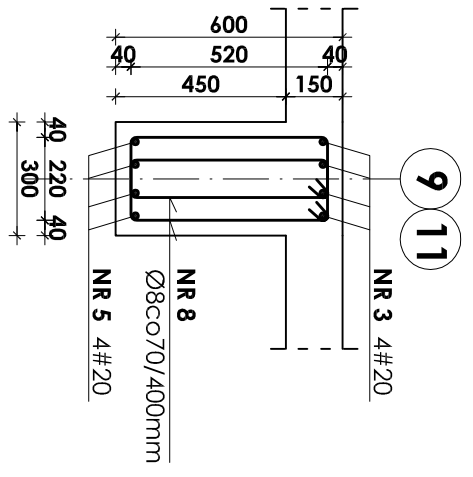
1-1
skala 1:20



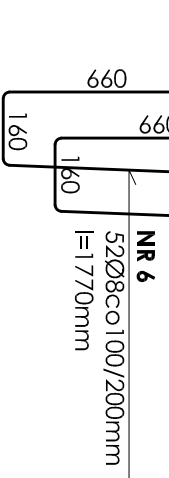
2-2
skala 1:20



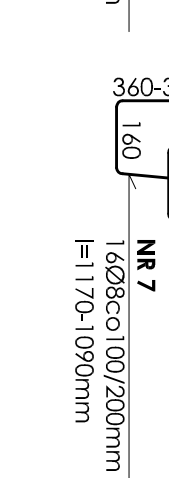
1-1
skala 1:20



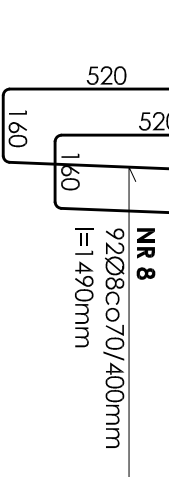
NR 6
skala 1:20



NR 7
skala 1:20



NR 8
skala 1:20



UWAGI:

- Otulina prętów zbrojenia wynosi 3cm.
- Rysunek ten należy rozpatrywać łącznie z rysunkiem zbrojenia i deskowania płyt stropowych poszczególnych kondygnacji.
- Zestawienie stali na odrębnej stronie.

Beton B37
Stal # A-III (BST-500S)
Stal Ø A-0 (St0S)

INWESTOR:		GMINA STRZELIN	
57-100 STRZELIN, UL. ZĄBKOWICKA 11			
TEMAT: BUDOWA KRYTEJ PŁYWAJNI W STRZELINIE PRZY UL. OKULICKIEGO WRAZ Z TECHNOLOGIAMI I INSTALACJAMI WEWNĘTRZNYMI, PARKINGIEM I PODŁĄCZENIEM DO DROGI, CHODNIKAMI, PRZYŁĄCZAMI: WODOCIĄGOWYM, KANALIZACYJNYM (SANITARNYM, DESZCZOWYM), ELEKTROENERGETYCZNYM, GAZOWYM, ELEMENTAMI MAŁEJ ARCHITEKTURY, NA DZIAŁKACH EWID. O NUMERACH: 2/1, 2/3, 2/4, 1/1, OBR. MIASTO STRZELIN, JEDN. EWID. 021704_4			
ZESPÓŁ PROJ.	NAZWISKO	NR UPR.	DATA
Projektant:	Inż. Artur Ludomirski	117/82	02.2009
Opracował:	Inż. Artur Ludomirski	117/82	02.2009
	Tech. Tomasz Świąciec		02.2009
Sprawił:	Inż. Bartosz Ludomirski	143/2002	02.2009
Podatka:	PRACOWNIA PROJEKTOWA DKT EXPERT		
1:50	Architektoniczno - konstrukcyjna		
	Inż. ARTUR LUDOMIRSKI		
	os.Dyblinowa 303 pl.11/1000		
	31-872 Kraków		
	tel./fax. (012) 649-07-59		
	Kraków, ul. Wrocławska 53		
	tel (12) 632-93-73		
	fax (12) 632-93-56		
NR PROJ.	BRANŻA	REWIZJA	
KP/1002/B/08-PW	KONSTRUKCJA	B-8/4/5	
STADIUM	TREŚĆ RYSUNKU		
PROJEKT WYKONAWCZY	ZBROJENIE BELKI		
	POZ.5.4.5		

Wszelkie prawa autorskie zastrzeżone, ze szczególnym uwzględnieniem przepisów Ustawy o prawie autorskim (Dz. U. Nr 34/52 poz. 234 wraz z późniejszymi zmianami). Każde wykorzystanie, powielanie i rozpowszechnianie możliwe jest za zgodą autorskiej jednostki projektowniczej.