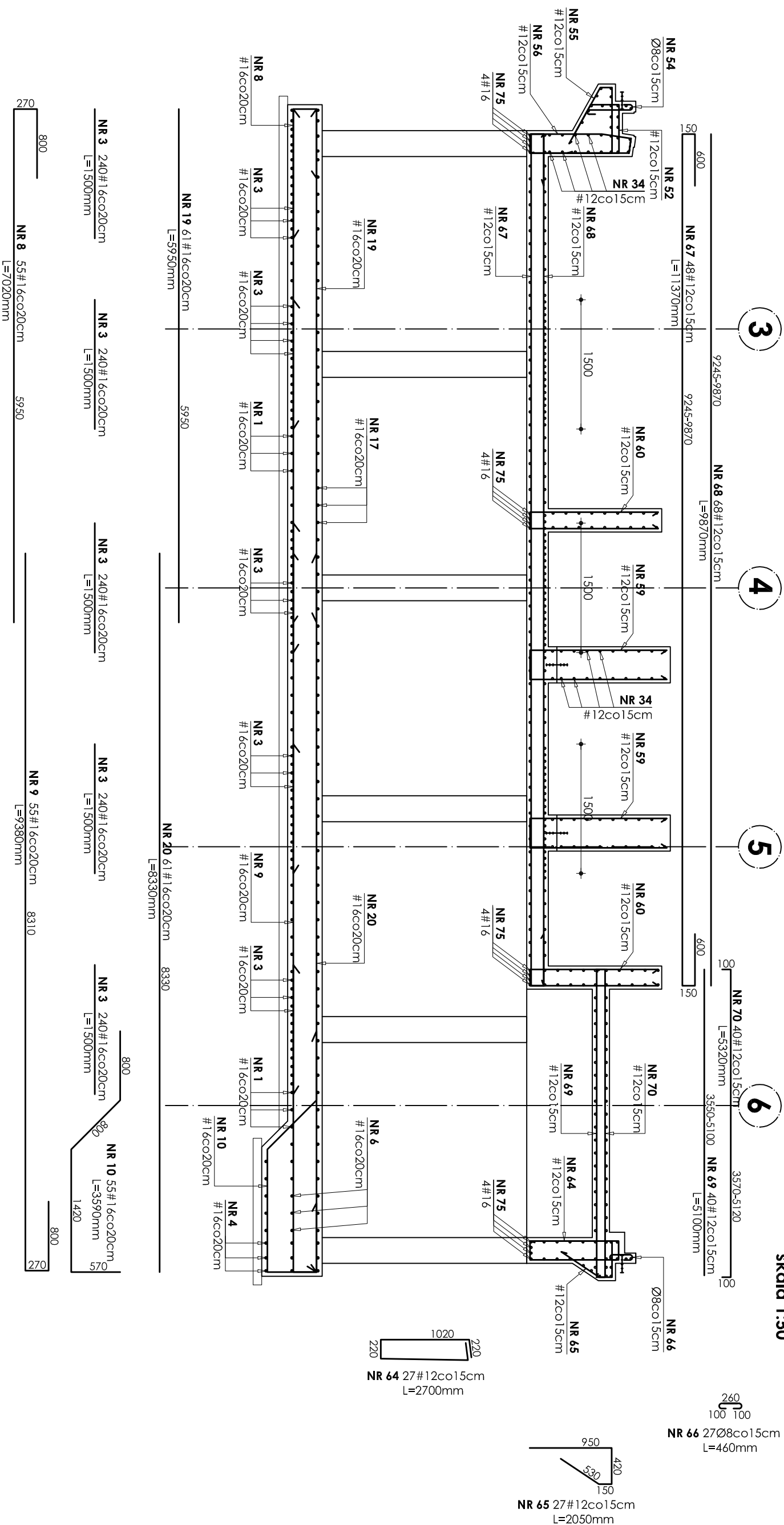


ZBROJENIE BASENU REKREACYJNEGO

PRZEKRÓJ 4-4

Skala 1:50



Beton B37
± 0,00=166,30m npm

Beton B37 W-8
Stal # A-III (BST-500S)
Stal Ø A-0 (St0S)

UWAGI:

1. OTULINA PRĘTÓW ZBROJENIA WYNOŚI 4 CM.
2. PRZEJŚCIA INSTALACYJNE (ELEKTRYKA, WOD.-KAN., WENTYLACJA, CO) PRZEZ ELEMENTY KONSTRUKCYJNE NALEŻY WYKONAĆ ZGODNIE Z PROJEKTAMI BRANŻOWYMI.
3. ODBIÓR ROBÓT ŻELBETOWYCH WG PN/B-06280, PN/B-10144 ORAZ SPECYFIKACJI TECHNICZNEJ 4.ZESTAWIENIE STALI NA ODRĘBNEJ STRONIE..

| | | | | | | |
|---|-------------------------|------------------------------|---------|----------|------------|--------------------|
| INWESTOR: | | GMINA STRZEŁIN | | | | |
| 57-100 STRZEŁIN, UL. ZĄBKOWICKA 11 | | | | | | |
| TEMAT: BUDOWA KRYTEJ PŁYWALNI W STRZEŁINIE PRZY UL. OKULICKIEGO WRAZ Z TECHNOLOGIAMI I INSTALACJAMI WEWNĘTRZNYMI, PARKINGIEM I PODŁĄCZENIEM DO DRÓGI, CHODNIKAMI, PRZYŁĄCZAMI: WODOCIĄGOWYM, KANALIZACYJNYM (SANITARNYM, DESZCZOWYM), ELEKTROENERGETYCZNYM, GAZOWYM, ELEMENTAMI MAŁEJ ARCHITEKTURY, NA DZIAŁKACH EWID. O NUMERACH: 2/1, 2/3, 2/4, 1/1, OBR. MIASTO STRZEŁIN, JEDN. EWID. 021704_4 | | | | | | |
| ZESPÓŁ PROJ. | NAZWISKO | NR UPR. | DATA | PODPS. | BRANŻA | KONSTRUKCJA |
| Projektant: | inż. Artur Ludomirski | 117/82 | 02.2009 | | TRZEŚĆ | ZBROJENIE BASENU |
| Opracował: | inż. Artur Ludomirski | 117/82 | 02.2009 | | RYŚNOWNIKU | REKREACYJNEGO |
| Sprawił/dłż: | Techn. Tomasz Świec | | 02.2009 | | | PRZEKRÓJ 4-4 |
| Podziękuj: | inż. Bartosz Ludomirski | 143/2002 | 02.2009 | | STADIUM | PROJEKT WYKONAWCZY |
| PRACOWNIA PROJEKTOWA | | DKT EXPERT | | NR PROJ. | | KP/1002/B/08-PW |
| Architektoniczno - konstrukcyjna | | Kraśków, ul. Wrocławska 53 | | NR RYS. | | B-14/14 |
| Inż. ARTUR LUDOMIRSKI | | os. dywizjonu 303 Dł.11/1006 | | REWIZJA | | |
| 31-872 Kraśków | | tel./fax (12) 632-93-73 | | | | |
| tel./fax. (012) 849-407-59 | | fax (12) 632-93-56 | | | | |
| Wszelkie prawa autorskie zastrzeżone, ze szczególnym uwzględnieniem przenoszenia. Ustawa o prawie autorskim i dz. U. Nr 34/52 poz. 234 wraz z późniejszymi zmianami. Każde wykorzystanie, powielanie i rozpowszechnianie możliwe jest za zgodą autorów i projektanta. | | | | | | |