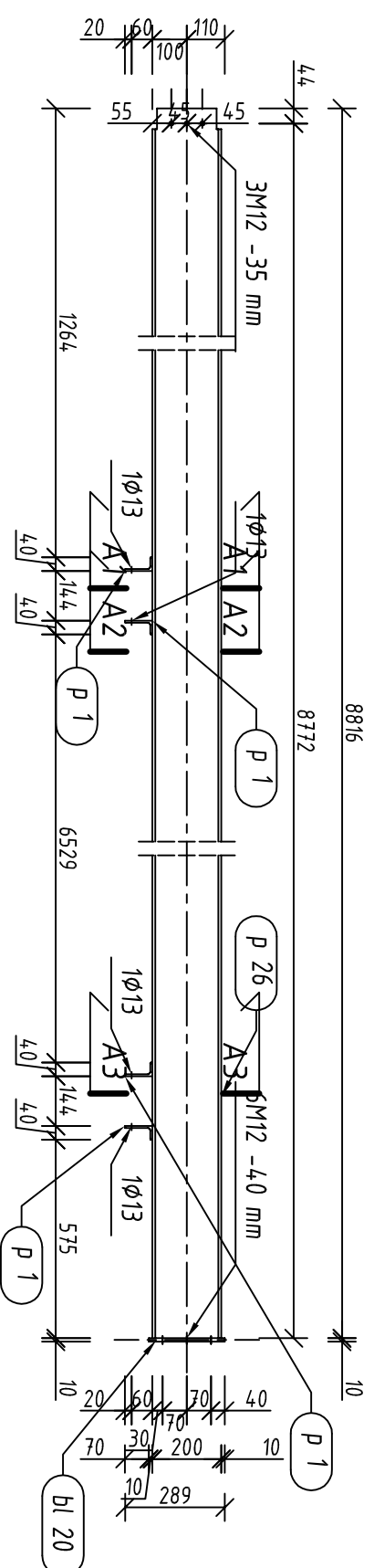
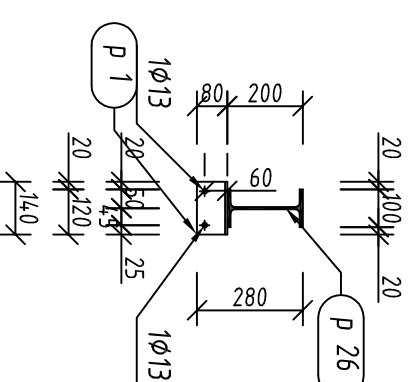


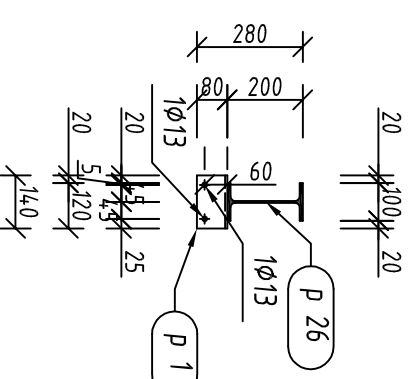
P 10 szt. 1
skala 1:20 Widok z przodu



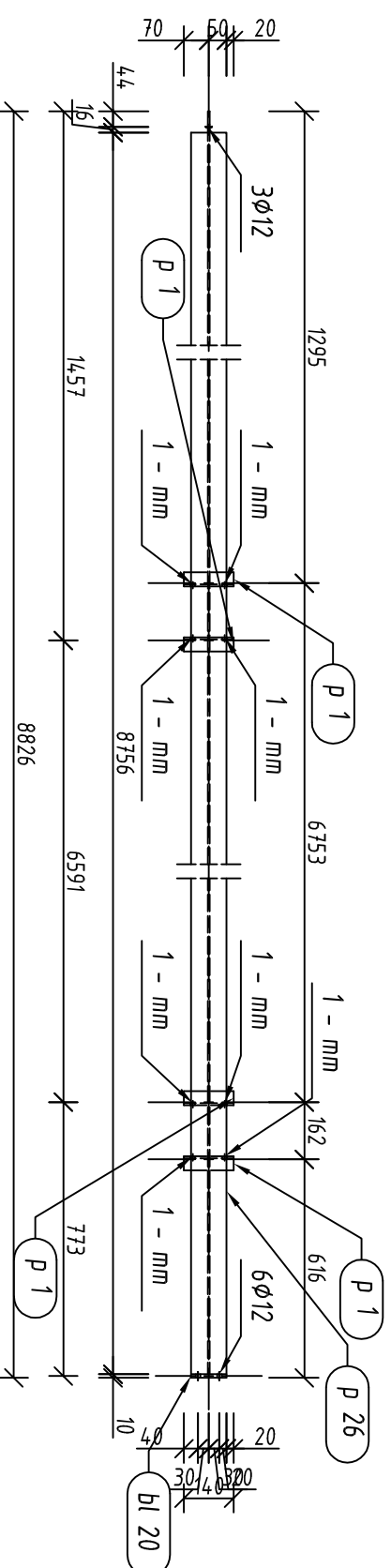
P 10 szt. 1
skala 1:20 A2 - A2



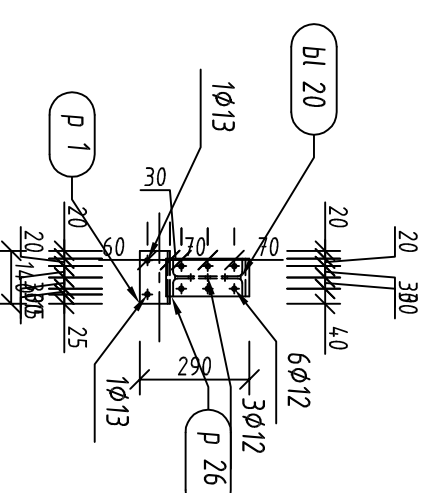
P 10 szt. 1
skala 1:20 A3 - A3



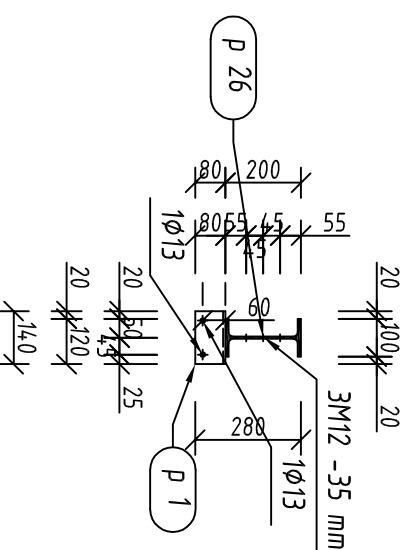
P 10 Widok z góry
skala 1:20



P 10 Widok z boku 1
skala 1:20

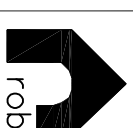


P 10 szt. 1
skala 1:20 A1 - A1



stal ST3S
spoiny nieoznaczone pachwinowe gr. 3mm

Pozycja	Przekrój	Gatunek	Liczba	Długość (mm)	Masa		
					Jednostkowa (kg/m)	Elementu (kg)	Całkowita (kg)
Pozycja P 10 Liczba=1 Masa Elementu=201,91(kg)							
bl 20	BLACHA 10x100	STAL	1	220.00		1,67	1,67
p 1	LN 80x40x6	STAL	4	140.00	5,410	0,76	3,03
p 26	IPE 200	STAL	1	8816,20	22,370	197,22	197,22
Masa łączna elementów (kg)							201,91
Dodatek na spoiny : 2,0 % (kg)							4,04
Masa całkowita (kg)							205,95



projekt

44-100 Gliwice,
ul. Piłsnecka 4/3,
tel/foax 032/230 69 58

Obiekt:
Strzelniński Ośrodek Kultury, Strzelin ul. Mickiewicza 2

Temat:
Przebudowa zaplecza Strzelnińskiego Ośrodka Kultury
DACH 01 02 - element P10

Faza proj.: Rysunek warsztatowy

Data: VI 2009

Investor: Urząd Miasta i Gminy Strzelin, ul. Ząbkowicka 11, 57-100, Strzelin

Skala: 1:20

Projekt konstrukcji: mgr inż. Stanisław Krajnowski

upr.bud. 481/91

Rys. podstawowy
K61, K63
W01-09

Wszelkie prawa autorskie zastrzeżone
(All rights reserved)