

KINU. 0530-62/2010

Strzelin, dnia 14.09.2010r.

13.09.2010
Uchwała

*Konwikt Przewodniczący
i Rada Gminy Strzelin*
16.09.2010

Pan Przewodniczący
Rady Miejskiej Strzelina

Wnoszę pod obrady najbliższej sesji Rady Miejskiej następujące projekty uchwał:

1. W sprawie przystąpienia do sporządzenia miejscowego planu zagospodarowania przestrzennego dla części miejscowości KRZEPICE.
2. W sprawie przystąpienia do sporządzenia miejscowego planu zagospodarowania przestrzennego dla części miejscowości PŁAWNA
3. W sprawie przystąpienia do sporządzenia miejscowego planu zagospodarowania przestrzennego STRZELIN.

Projekty uchwał zostały przygotowane z inicjatywy zainteresowanych stron, które zadeklarowały pokrycie kosztów opracowania. Rozpatrując wnioski (w załączeniu) wzięto pod uwagę położenie działki, zgodność ze Studium uwarunkowań i kierunków zagospodarowania przestrzennego Miasta i Gminy Strzelin oraz fakt, że nie ma obecnie potrzeby aktualizacji miejscowych planów zagospodarowania przestrzennego, którymi objęte są przedmiotowe działki.

Dwie pierwsze uchwały dotyczą lokalizacji zabudowy mieszkaniowej. Trzeci projekt dotyczy umożliwienia rozbudowy Banku Spółdzielczego w Strzelinie. Propozycja przedstawiona przez inwestora została zaakceptowana przez Dolnośląskiego Konserwatora Zabytków oraz przez Dolnośląską Służbę Dróg i Kolei. Z załączonej wizualizacji wynika, że projektowany jest obiekt o charakterze reprezentatywnym o ciekawej i atrakcyjnej formie architektonicznej podkreślający w swym założeniu układ urbanistyczny miejsca, zamykający od strony północno-wschodniej plac wokół głównego skrzyżowania oraz nawiązujący równocześnie bryłą do przedwojennej zabudowy zlokalizowanej po przeciwległej stronie placu.

Z poważaniem

ZASTĘPCA BURMISTRZA

Michał Kołodnicki
Michał Kołodnicki



60 lat tradycji 1950 – 2010

Powiatowy Bank Spółdzielczy
w Strzelinie

URZĄD MIASTA I GMINY
STRZELIN

27-07-2010

Strzelin, dnia 22.07.2010r.

L.dz. /2010

BURMISTRZ
MIASTA I GMINY STRZELIN
ul. Żabkowska 11
57-100 Strzelin

WNIOSEK

o zmianę miejscowego planu zagospodarowania przestrzennego po pozytywnym zaopiniowaniu wniosku o nabycie działki nr 13/5

Na podstawie ustawy z dnia 27 marca 2003r. o planowaniu i zagospodarowaniu przestrzennym wnoszę o zmianę miejscowego planu zagospodarowania przestrzennego zatwierdzonego uchwałą Rady Miejskiej Strzelina Nr XLI/438/2002 z dnia 01.10.2002r. opublikowanego w Dzienniku Urzędowym Województwa Dolnośląskiego Nr 21, poz. 588 z 11.03.2003r. dla działki **nr 13/3, 13/4, 13/5 AM 16 obręb Strzelin**.

Działki te położone są przy skrzyżowaniu ulicy Kościuszki z ulicą Wolności. Nieruchomości nr 13/3 i 13/4 stanowią własność Powiatowego Banku Spółdzielczego –zlokalizowany jest na nich budynek Banku, natomiast nieruchomość nr 13/5 stanowi własność Gminy Strzelin i przylega bezpośrednio do ulicy Kościuszki.

W Studium uwarunkowań i kierunków zagospodarowania przestrzennego Miasta Strzelina omawiany teren oznaczony jest jako strefa śródmiejskiej zabudowy mieszkaniowo –usługowej. Z uwagi na swoją lokalizację przy głównym szlaku komunikacyjnym obszar ten powinien posiadać charakter reprezentacyjny a obiekty na nim zlokalizowane powinny wyróżniać się ciekawą i atrakcyjną formą architektoniczną.

Mając na uwadze powyższe oraz planowaną przez Powiatowy Bank Spółdzielczy rozbudowę istniejącego budynku Banku, zlecono firmie projektowej opracowanie stosownej koncepcji, która spełniałaby wymienione wymagania estetyczne i funkcjonalne. Koncepcja została przedłożona Wojewódzkiemu Dolnośląskiemu Konserwatorowi Zabytków we Wrocławiu celem zaopiniowania pod względem konserwatorskim i uzyskała opinię pozytywną. Jednakże ustalenia obowiązującego miejscowego planu nie pozwalają na jej realizację. Dotyczy to głównie narzuconej w planie linii zabudowy.

Ponadto aby w pełni zrealizować koncepcję podkreślającą w swym założeniu układ urbanistyczny miejsca, zamykającą od strony północno-wschodniej plac wokół głównego skrzyżowania oraz nawiązującą równocześnie bryłą do przedwojennej zabudowy zlokalizowanej po przeciwległej stronie placu, konieczne jest wykorzystanie przy realizacji planowanego obiektu także działki nr 13/5 stanowiącej własność Gminy

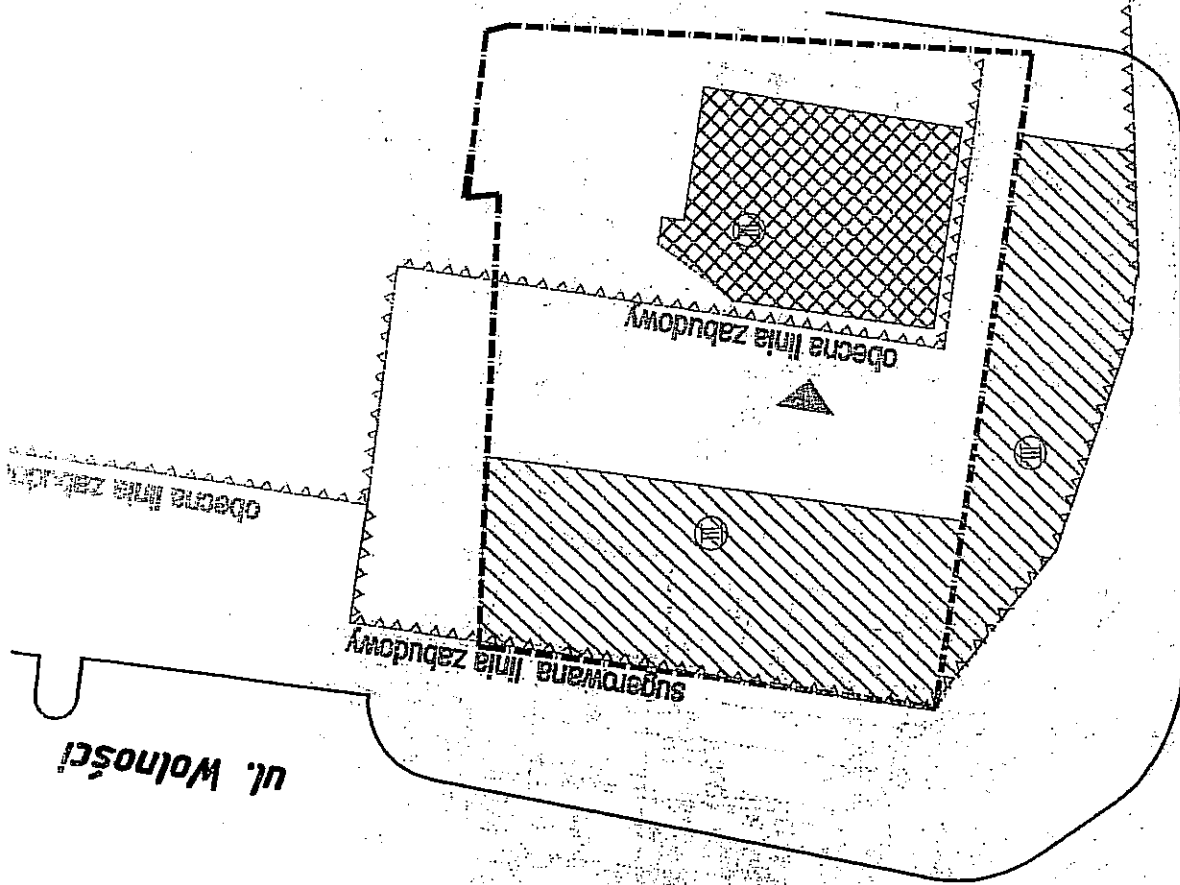
Strzelin. Z tego względu Powiatowy Bank Spółdzielczy zwraca się także do Burmistrza Miasta i Gminy Strzelin z wnioskiem o możliwość zakupu działki nr 13/5 AM 16 obręb Strzelin na poprawienie zagospodarowania działki nr 13/4.

Proszę o pozytywne rozpatrzenie mojej prośby w sprawie zmiany miejscowego planu zagospodarowania przestrzennego dla działki nr 13/3, 13/4, 13/5 AM 16 obręb Strzelin umożliwiającą rozbudowę budynku Banku Spółdzielczego w Strzelinie. Jednocześnie deklaruje pokrycie kosztów opracowania omawianego planu.

Z poważaniem

PREZES/ZARZĄDU
Powiatowego Banku Spółdzielczego
w Strzelinie
Zdzisław Koziński

1. Kserokopia pozytywnej opinii Dolnośląskiego Wojewódzkiego Konserwatora Zabytków we Wrocławiu
2. Kserokopia koncepcji rozbudowy Powiatowego Banku Spółdzielczego (wizualizacje i rzuty)



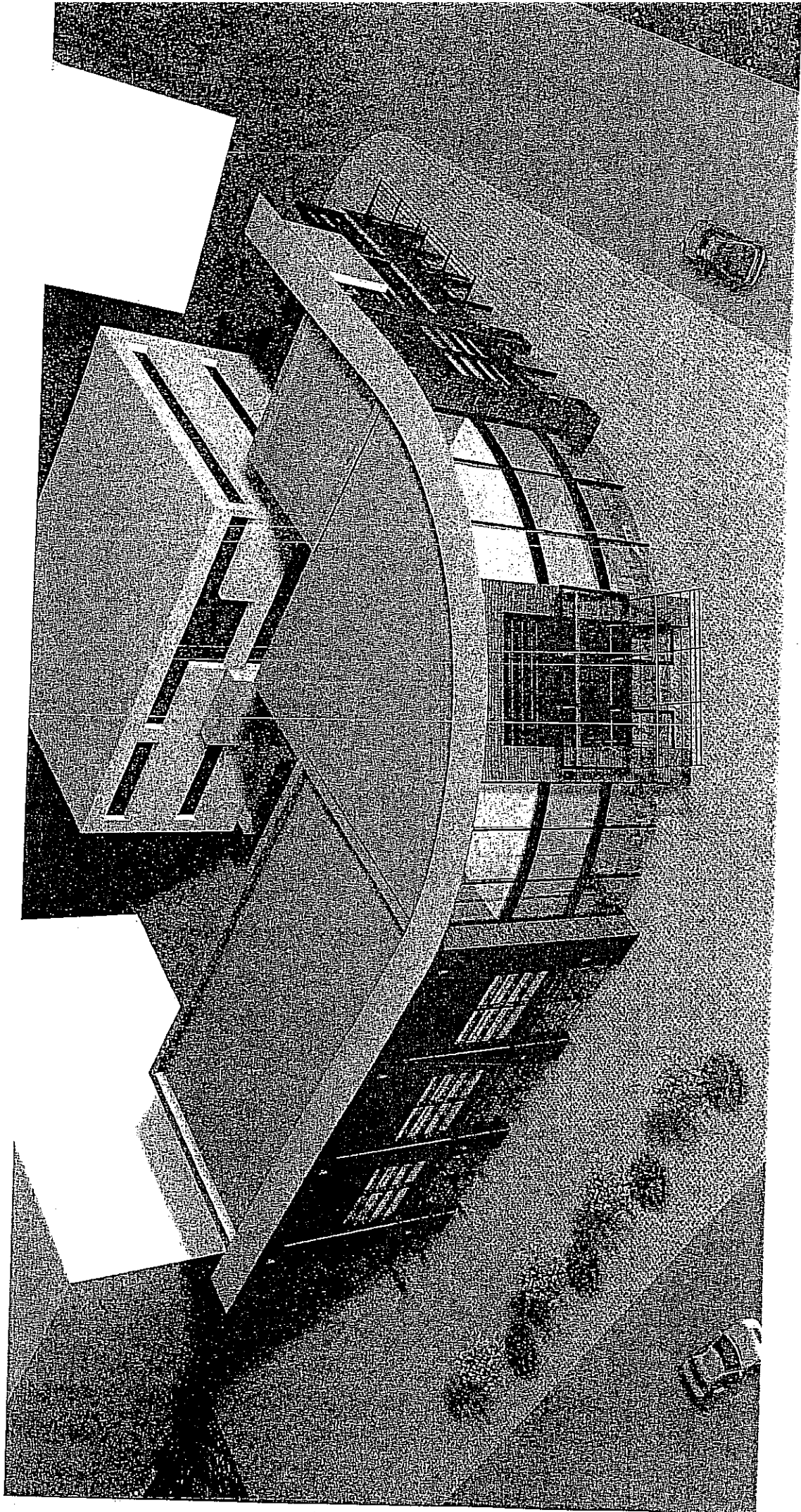
ul. Tadeusza Kościuszki

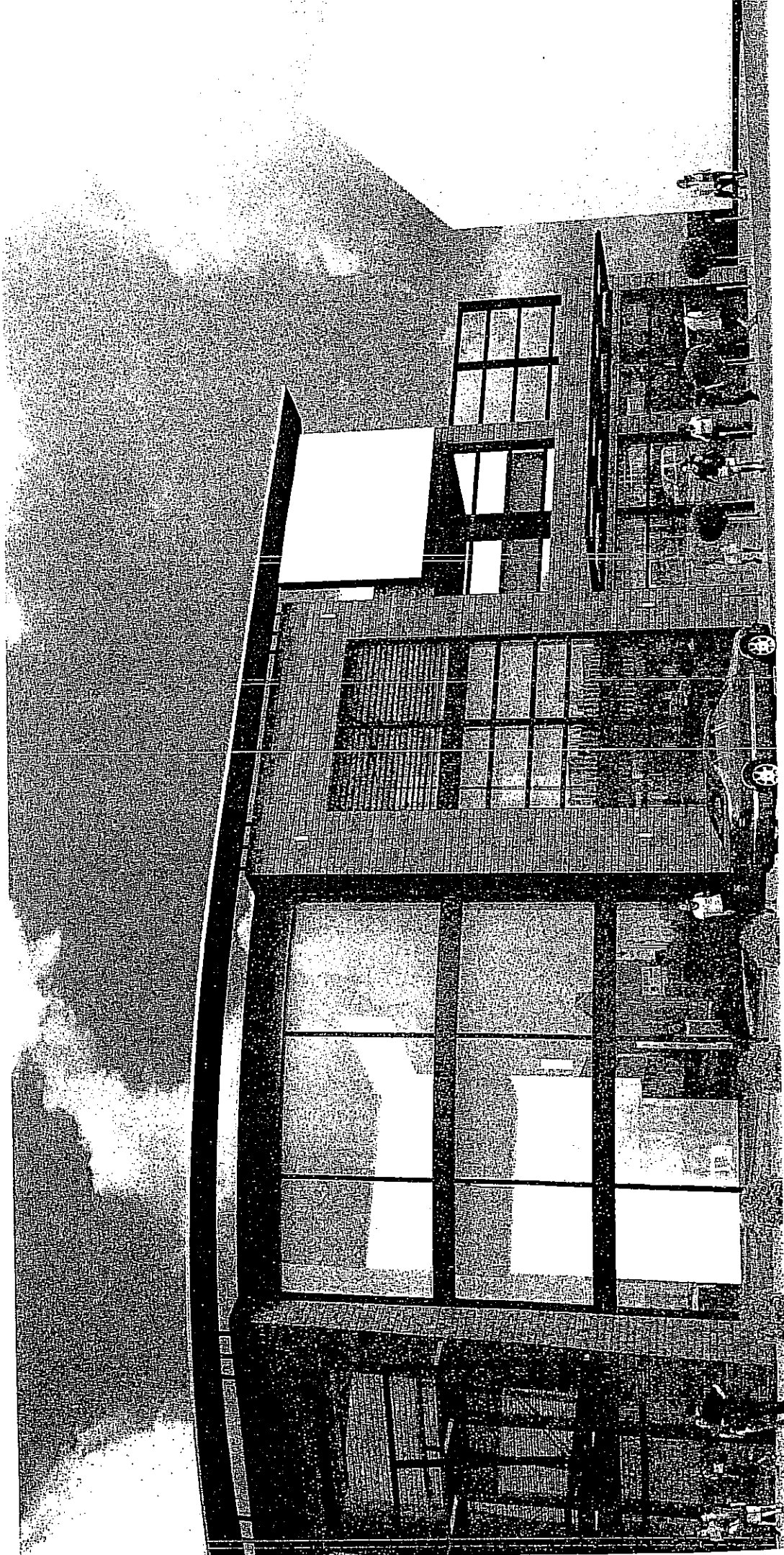
ul. Wolności

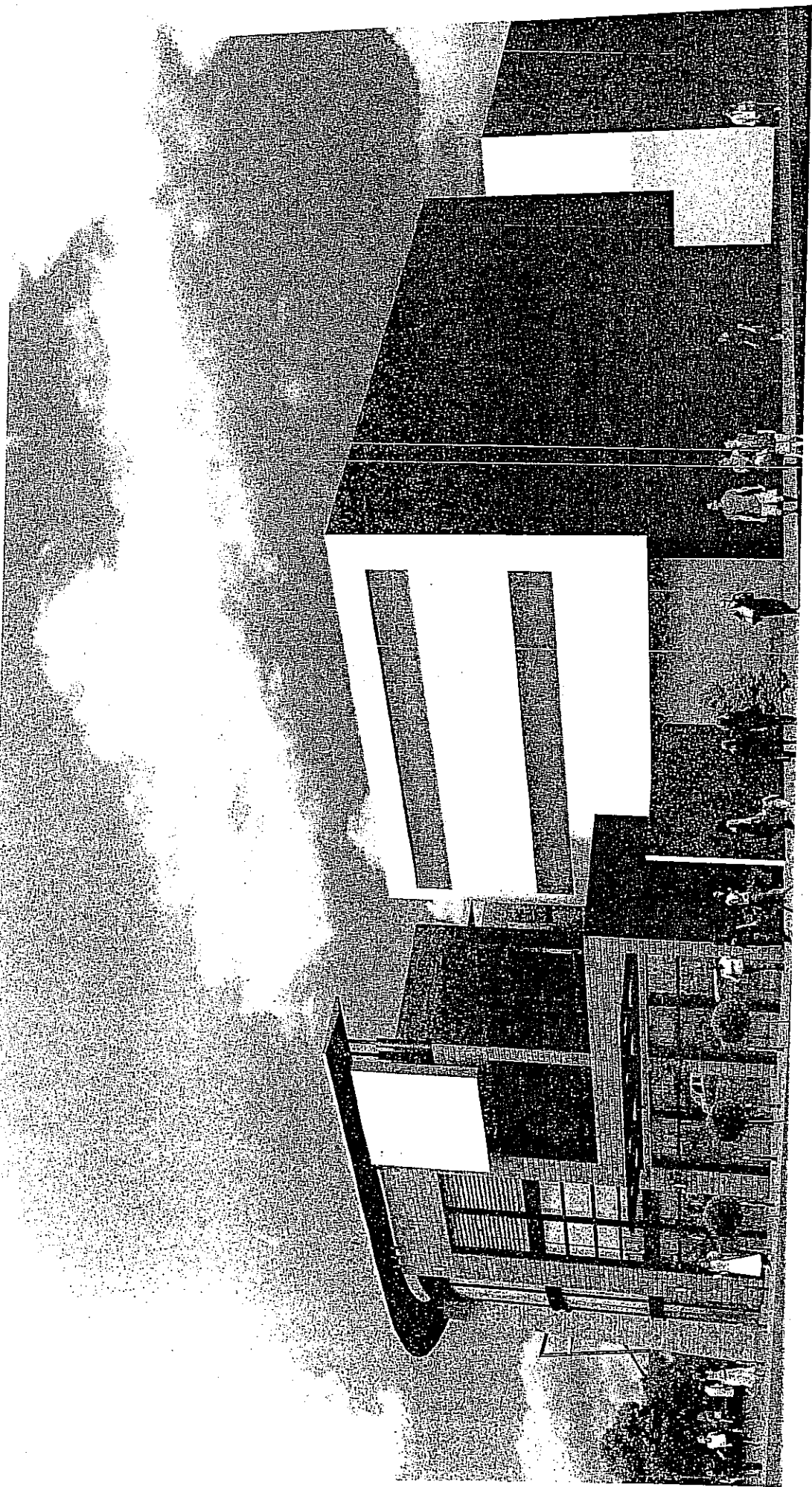
- OBECNA GRANICA OPRACOWANIA
- sugerowana linia zabudowy
- obecna linia zabudowy
- GŁÓWNE WEJŚCIE DO BUDYNKU ISTNIEJĄCEGO
- BUDYNEK III KONDYGNACYJNY
- ISTNIEJĄCA ZABUDOWA
- PLANOWANA POWIERZCHNIA POD ZABUDOWĘ

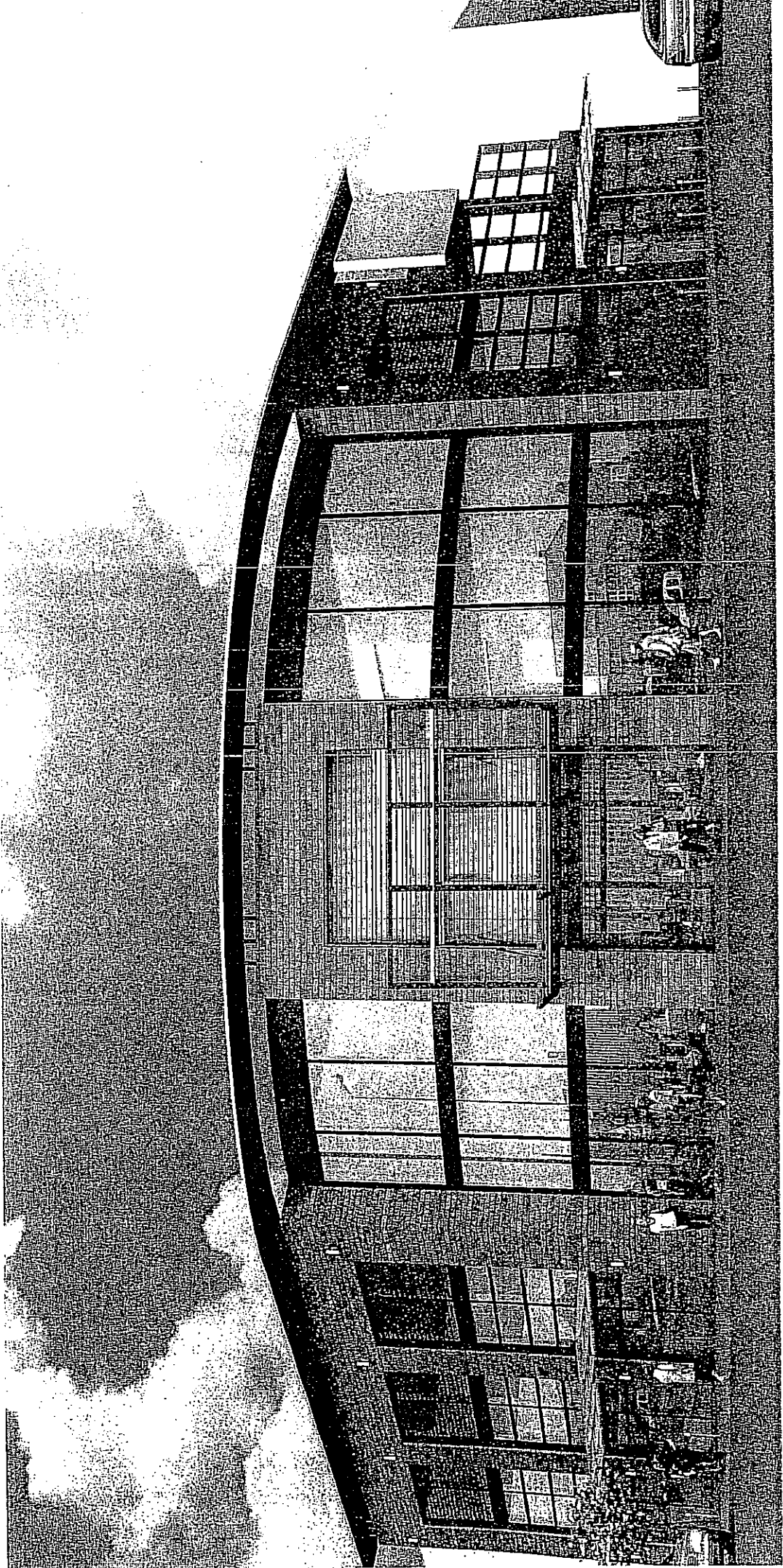


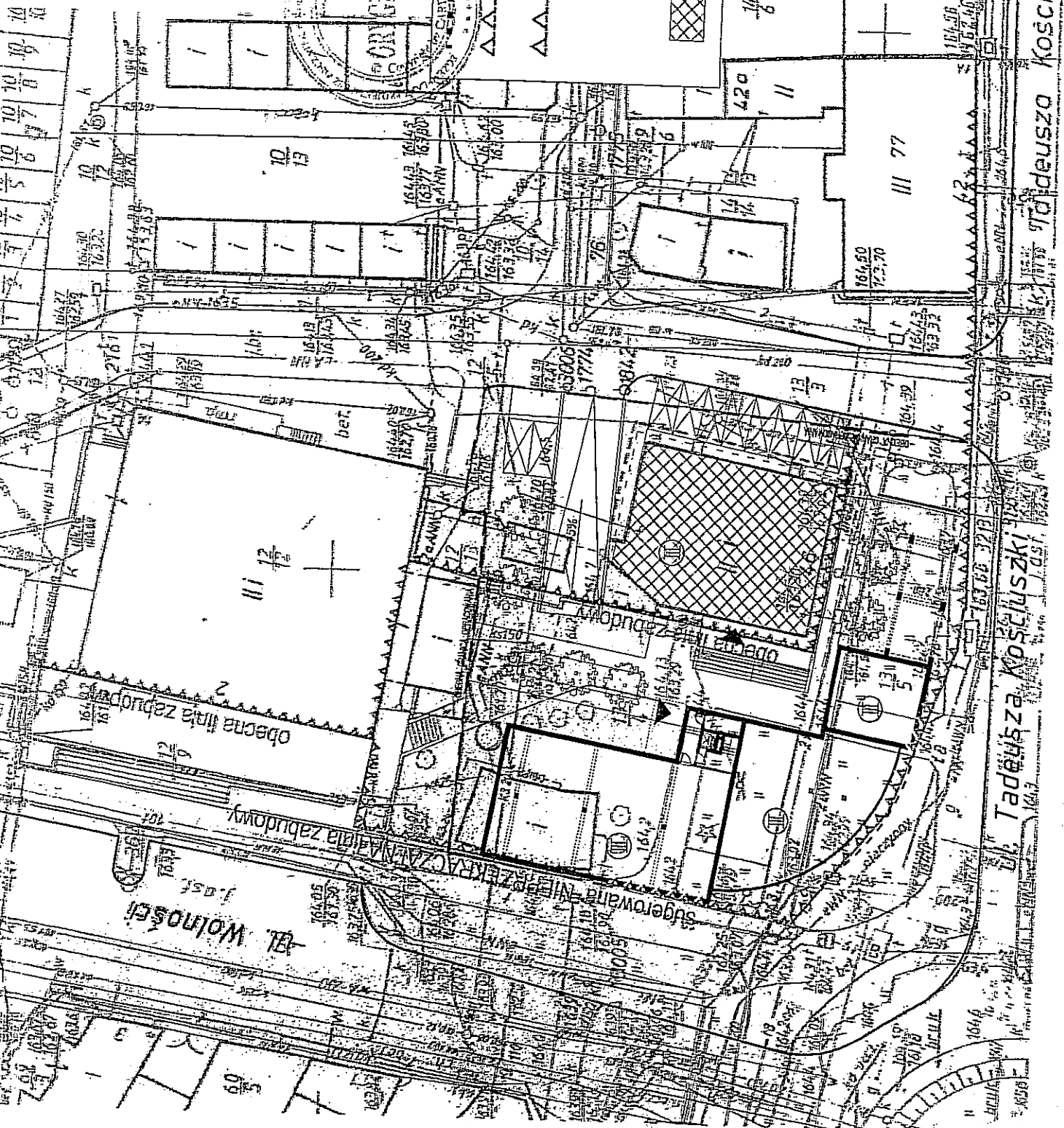
skala 1:500











Woj. dolnośląskie
Powiat Strzeliński
Gmina Strzeliński
Obręb m. Strzeliński
Ekskav. 1: 5:00
L. dk. 3: 360/210

STAROSTA STRZELIŃSKI
WYDZIAŁ GEODEZJI, KARTOGRAFII
I KATASTRU NIERUCHOMOŚCI
Powiadczono się zgodnością niniejszej mapy
z cyfrowym przyjazym do punktowego
zrębu geodezyjnego i kartograficznego
w dniu 10.01.1983
I zarejestrowano pod nr 16/185
NINIEJSZA MAPA NIE MOŻE SŁUżyć
DO CEŁÓW PROJEKTYWNYCH
Strzeliń, dnia 05.02.2002r.

- OBECNA GRANICA OPRACOWANIA

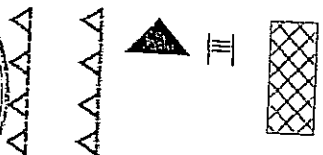
sugerowana NIEPRZEKRACZALNA linia zabudowy

obecna linia zabudowy

- GŁÓWNE WEJŚCIE DO BUDYNKU ISTNIEJĄCEGO

- BUDYNEK III KONDYGNACYJNY

- ISTNIEJĄCA ZABUDOWA



tema projektu:	KONCEPCJA ZABUDOWY UZUPELNIAJĄCEJ BUDYNEK UZYTKOWOŚCI PUBLICZNEJ
inwestor:	Zdziałek Koszki Pocztowemu Bank Spółdzielczy w Strzeliń 67-100 STRZELIŃ ul. Tadeusza Kościuszki dz.nr 12/6, 13/4, 13/5
adres:	
autorzy projektu:	CARDO ARCHITECTURA S.C. KRZYSZTOF KOMAŁEY & TOMASZ GARDIAŃSZ 50-075 WROCŁAW UL. KRUPNICZA 6/8
skala:	1:500
tytuł:	KONCEPCJA ZAGOSPODAROWANIA TERENU
nr projektu:	KZT

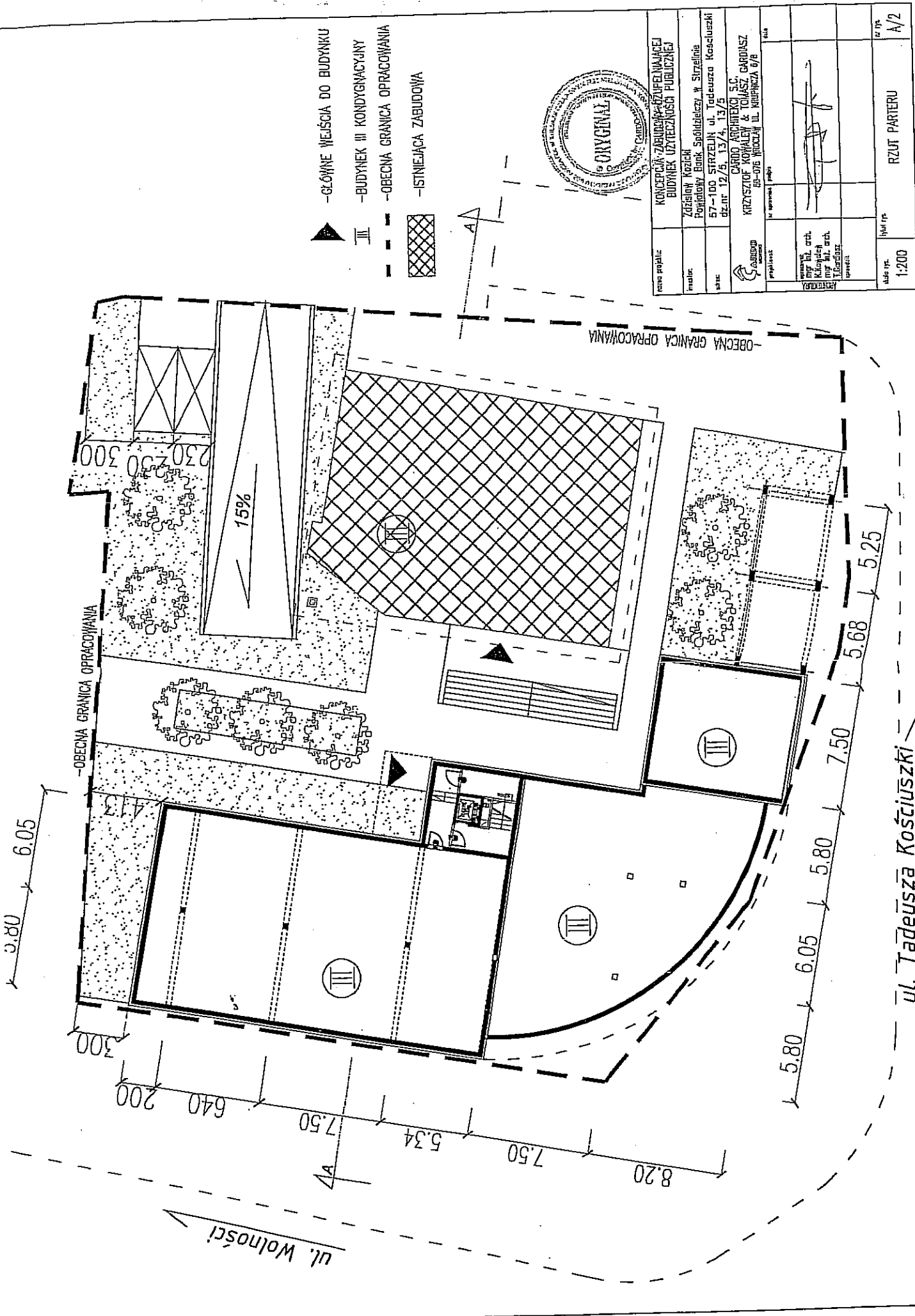
Tadeusza Kościuszki

ul. Wolności

sugerowana NIEPRZEKRACZALNA linia zabudowy

obecna linia zabudowy

Tadeusza Kościuszki



- GŁÓWNE WEJŚCIE DO BUDYNKU
- BUDYNEK III KONDYGNACYJNY
- OBECNA GRANICA OPRACOWANIA
- ISTNIEJĄCA ZABUDOWA



ramo pobit:	KONCEPCJA ZABUDOWY I ZAPELNIACZEJ BUDYNEK UŻYTECZNOŚCI PUBLICZNEJ
inwiter:	Zdzisław Kozicki Pomysłowy Biuro Spółdzielczy, ul. Siemielina 57-100 STRZEŻEJN ul. Tadeusza Kościuszki dz. nr 12/5, 13/4, 13/5
autor:	CARDO ARCHITEKO S.C. KRZYSZTOF KOWALEW & TOMASZ GARDIASZ 65-076 WICZAJA UL. KRUPICZA 6/8
projektant:	inwiter
projektant:	mgr inż. arch. Kłopotek mgr inż. arch. T. Gardiasz projektant
skala rys.	1:200
nr rys.	RZUT PARTERU
nr Dk.	A/2

ul. Tadeusza Kościuszki

UCHWAŁA Nr
Rady Miejskiej Strzelina
z dnia

W sprawie przystąpienia do sporządzenia miejscowego planu
zagospodarowania przestrzennego
dla części miejscowości Krzepice (cz.dz.176/3)

Na podstawie art.18 ust.2 pkt.15 ustawy z dnia 8 marca 1990r. o samorządzie gminnym (tekst jednolity: Dz.U. z 2001r Nr 142 poz.1591 ze zmianami), w związku z art. 14 ust. 1 ustawy z dnia 27 marca 2003r. o planowaniu i zagospodarowaniu przestrzennym (Dz.U.Nr 80, poz.717 z 2003r. ze zmianami) Rada Miejska Strzelina uchwala co następuje:

§ 1

Przystępuje się do sporządzenia miejscowego planu zagospodarowania przestrzennego dla części miejscowości Krzepice (cz.dz.176/3).

§ 2

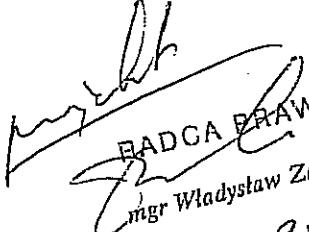
Granice terenu objętego planem naniesiono na mapie stanowiącej załącznik graficzny do niniejszej uchwały.

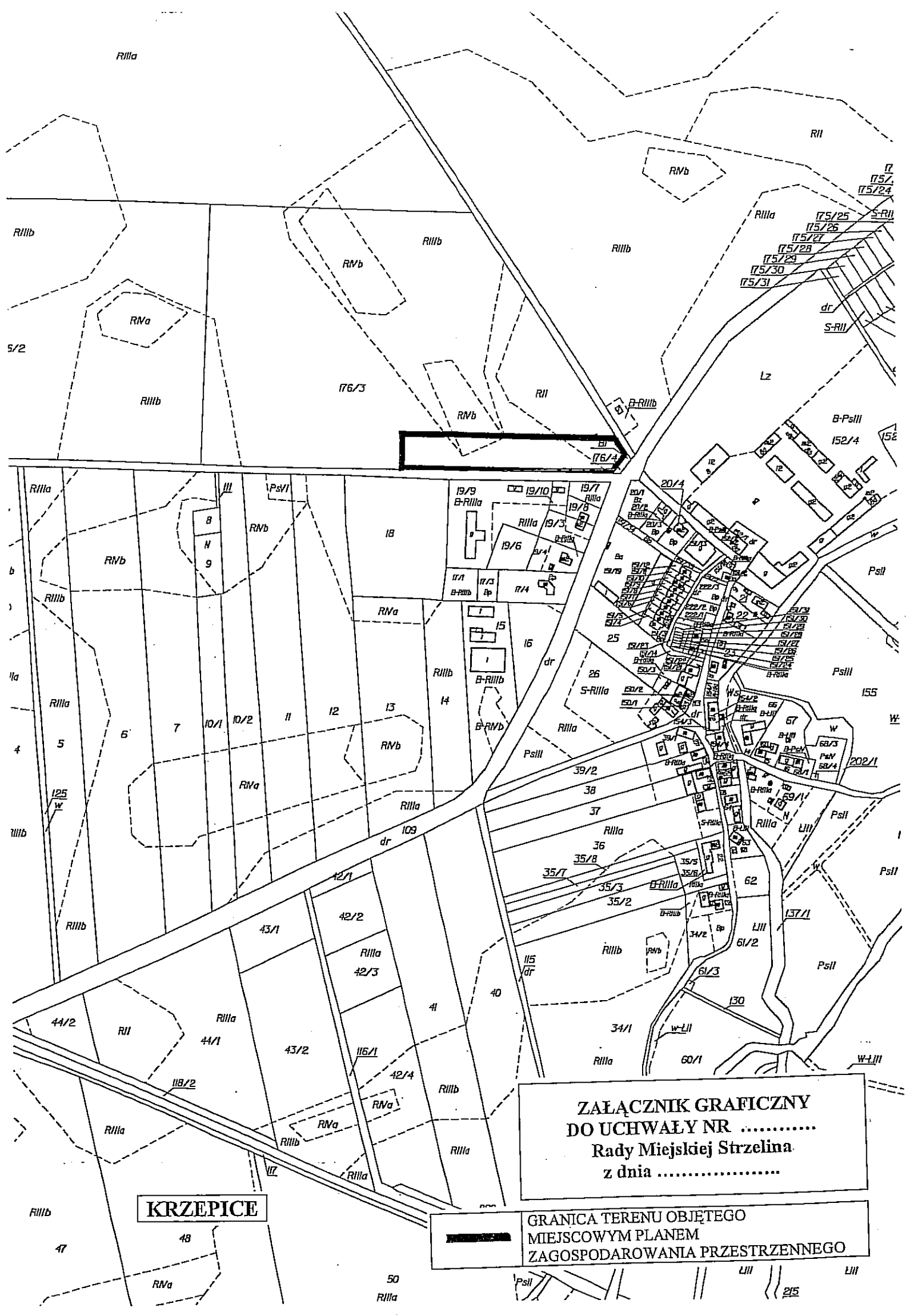
§ 3

Wykonanie uchwały powierza się Burmistrzowi Miasta i Gminy Strzelin.

§ 4

Uchwała wchodzi w życie z dniem jej podjęcia.


RADCA PRAWNY
mgr Władysław Zalewski
14.09.2010



KRZEPICE

**ZAŁĄCZNIK GRAFICZNY
DO UCHWAŁY NR
Rady Miejskiej Strzelina
z dnia**

**GRANICA TERENU OBJĘTEGO
MIEJSCOWYM PLANEM
ZAGOSPODAROWANIA PRZESTRZENNEGO**

50
RIIIa

LIII
LIII
215

UCHWAŁA Nr
Rady Miejskiej Strzelina
z dnia

W sprawie przystąpienia do sporządzenia miejscowego planu
zagospodarowania przestrzennego
dla części miejscowości Pławna (dz.54/1)

Na podstawie art.18 ust.2 pkt.15 ustawy z dnia 8 marca 1990r. o samorządzie gminnym (tekst jednolity: Dz.U. z 2001r Nr 142 poz.1591 ze zmianami), w związku z art. 14 ust. 1 ustawy z dnia 27 marca 2003r. o planowaniu i zagospodarowaniu przestrzennym (Dz.U.Nr 80, poz.717 z 2003r. ze zmianami) Rada Miejska Strzelina uchwala co następuje:

§ 1

Przystępuje się do sporządzenia miejscowego planu zagospodarowania przestrzennego dla części miejscowości Pławna (dz.54/1).

§ 2

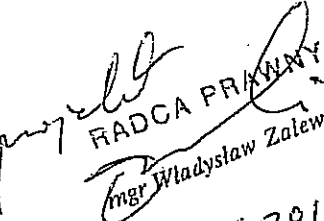
Granice terenu objętego planem naniesiono na mapie stanowiącej załącznik graficzny do niniejszej uchwały.

§ 3

Wykonanie uchwały powierza się Burmistrzowi Miasta i Gminy Strzelin.

§ 4

Uchwała wchodzi w życie z dniem jej podjęcia.


RADCA PRAWNY
Ingr Władysław Zalewski
14.04.2010



**ZAŁĄCZNIK GRAFICZNY
DO UCHWAŁY NR
Rady Miejskiej Strzelina
z dnia**

**GRANICA TERENU OBJĘTEGO
MIEJSCOWYM PLANEM
ZAGOSPODAROWANIA PRZESTRZENNEGO**

PŁAWNA

91/22
91/21
91/14
Bp
91/13

UCHWAŁA Nr
Rady Miejskiej Strzelina
z dnia

W sprawie przystąpienia do sporządzenia miejscowego planu
zagospodarowania przestrzennego
dla części miejscowości Strzelin (dz.13/3, 13/5, 13/5 AM 16)

Na podstawie art.18 ust.2 pkt.15 ustawy z dnia 8 marca 1990r. o samorządzie gminnym (tekst jednolity: Dz.U. z 2001r Nr 142 poz.1591 ze zmianami), w związku z art. 14 ust. 1 ustawy z dnia 27 marca 2003r. o planowaniu i zagospodarowaniu przestrzennym (Dz.U.Nr 80, poz.717 z 2003r. ze zmianami) Rada Miejska Strzelina uchwala co następuje:

§ 1

Przystępuje się do sporządzenia miejscowego planu zagospodarowania przestrzennego dla części miejscowości Dębniaki (dz.13/3, 13/5, 13/5 AM 16).

§ 2

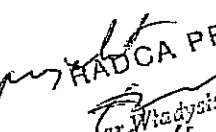
Granice terenu objętego planem naniesiono na mapie stanowiącej załącznik graficzny do niniejszej uchwały.

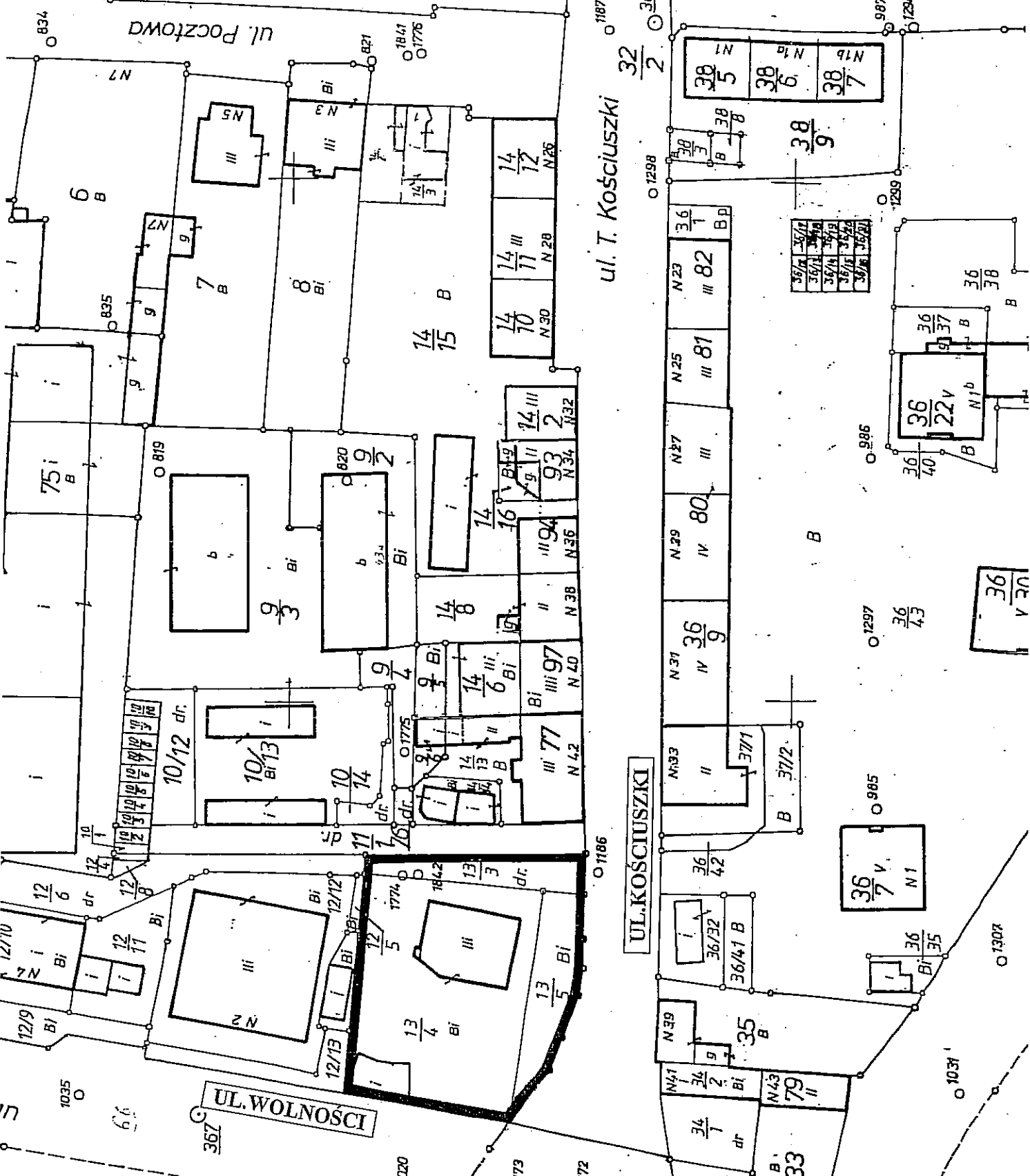
§ 3

Wykonanie uchwały powierza się Burmistrzowi Miasta i Gminy Strzelin.

§ 4

Uchwała wchodzi w życie z dniem jej podjęcia.


RADCA PRAWNY
mgr Władysław Złowicki
14.09.2010



A.M. 15

STRZELIN

ZAŁĄCZNIK GRAFICZNY
DO UCHWAŁY NR
Rady Miejskiej Strzelina
z dnia

█ GRANICA TERENU OBJĘTEGO
MIEJSCOWYM PLANEM
ZAGOSPODAROWANIA PRZESTRZENNEGO

UL. KOŚCIUSZKI

ul. T. Kościuszki

ul. Pocztowa

32
2

36
V 20

36
7 v
N 1

38
5
N 1a

38
9

38
6
N 1b

38
7
N 1b

36
9

36
9

36
42

36/32
B

35
B

34
dr

33
B

34
2
B

34
1
dr

33
B

34
1
dr

33
B

38/4	38/7
38/4	38/7
38/4	38/7
38/4	38/7

36
37
B

36
38
B

36
37
B

36
38
B

36
43
B

36
43
B

36
43
B

36
43
B

36
43
B

36
43
B

36
43
B

36
43
B

36
43
B

36
43
B