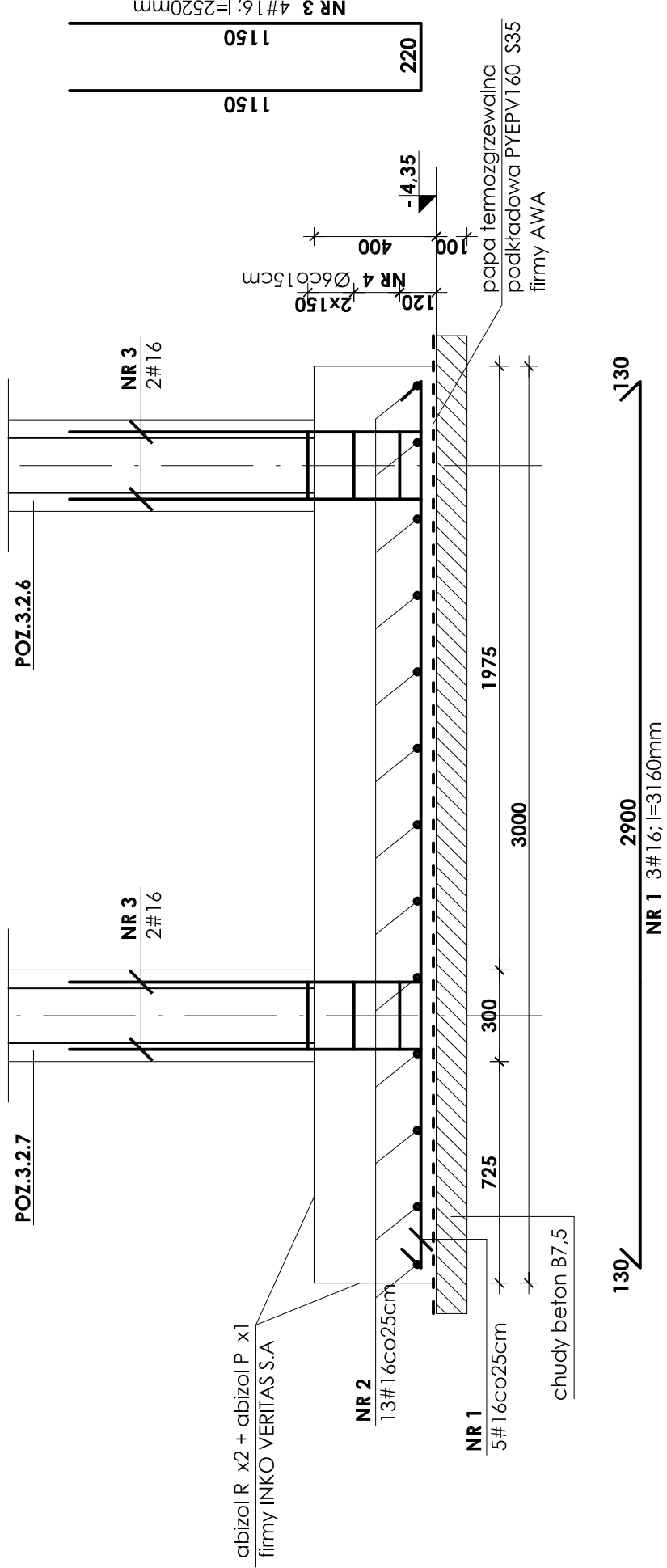
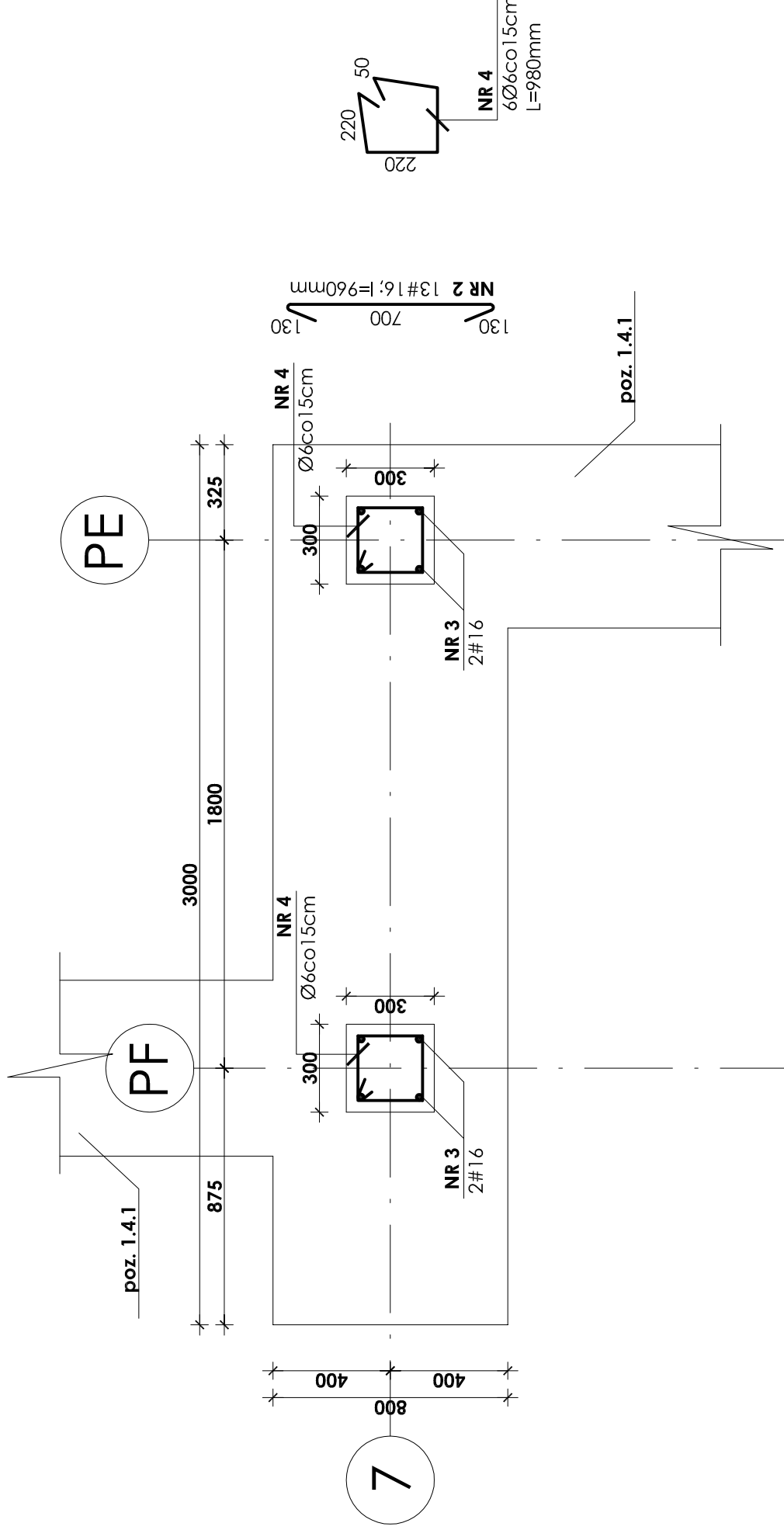


STOPA; POZ.1.2.5 szt.1

3000x800mm



Chudy beton B7,5
Beton B25
Stal # A-III (BST-500S)
Stal Ø A-0 (St0S)

UWAGI:
 1. Otulina prętów zbrojenia od gruntu wynosi 5cm a od wewnętrzz 3cm.
 2. W miejscu bram pogłębić posadowienie do głębokości przemarzania 1,0 m
 3. Przejsła instalacyjne (elektryka, wod.-kan., wentylacja, co) przez elementy konstrukcyjne należy wykonać zgodnie z projektami branżowymi.
 4. Zestawienie stali na odrębnej stronie .

INWESTOR:		GMINA STRZELIN	
TEMA:		57-100 STRZELIN, UL. ZĄBKOWICKA 11	
ZESPÓŁ PROJ.	NAZWIŚKO	NR UPR.	DATA
Projektant:	inż. Artur Ludomirski	117/82	02.2009
Opracował:	inż. Artur Ludomirski	117/82	02.2009
Sprawił:	tech. Tomasz Siwiec		02.2009
Podziękowania:	inż. Bartosz Ludomirski	143/2002	02.2009
BRANŻA		KONSTRUKCJA	
TREŚĆ RYSUNKU		ZBROJENIE STOPY	
STADIUM		PROJEKT WYKONAWCZY	
NR PROJ.		KP/1002/B/08-PW	
NR RYS.		B-3/1/29	
REWIZJA			
PRACOWNIA PROJEKTOWA DKT EXPERT Architektoniczno - Konstrukcyjna inż. ARTUR LUDOMIRSKI os. Dwyżajna 303 B4.11/100a 31-873 Kraków tel./fax. (012) 649-07-59			
1:20			

Wszelkie prawa autorskie zastrzeżone, ze szczególnym uwzględnieniem przepisów Ustawy o prawie autorskim (Dz. U. Nr 34/52, poz. 234, wraz z późniejszymi zmianami). Każde wykorzystanie, powielanie i rozpowszechnianie możliwe jest za zgodą autorskiej jednostki projektowania