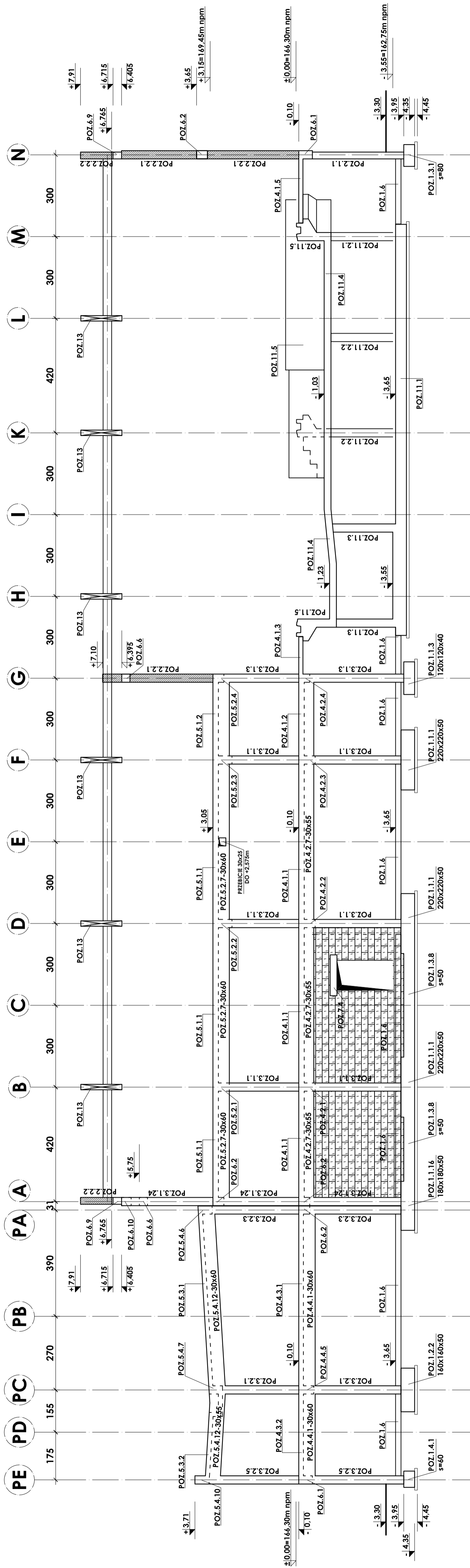


# ŚCIANA W OSI "3" skala 1:100



INWESTOR:		GMINA STRZELIN	
TEMAT:		'57-100 STRZELIN, UL. ZĄBKOWICKA 11	
BUDOWA KRYTEJ PŁYWAJNI W STRZELINIE PRZY UL. OKULICKIEGO WRAZ Z TECHNOLOGIAMI I INSTALACJAMI WEWNĘTRZNYMI, PARKINGIEM I PODŁĄCZENIEM DO DROGI, CHODNIKAMI, PRZYŁĄCZAMI: WODOCIĄGOWYM, KANALIZACYJNYM (SANITARNYM, DESZCZOWYM), ELEKTROENERGETYCZNYM, GAZOWYM, ELEMENTAMI MAŁEJ ARCHITEKTURY, NA DZIAŁKACH EWID. O NUMERACH: 2/1, 2/3, 2/4, 1/1, OBR. MIASTO STRZELIN, JEDN. EWID. 021704. 4			
ZESPÓŁ PROJ.	NAZWISKO	NR UPR.	DATA
Projektant:	inż. Artur Ludomiński	117/82	02.2009
Opracował:	inż. Artur Ludomiński	117/82	02.2009
Sprawdził:	inż. Tomasz Siwiec	02.2009	02.2009
Podatkał:	inż. Bartosz Ludomiński	143/2002	02.2009
BRANŻA		KONSTRUKCJA	
TREŚĆ RYSUNKU		ŚCIANA W OSI 3	
STADIUM		PROJEKT WYKONAWCZY	
NR PROJ.		KP/1002/B/08-PW	
NR RYS.		B-2/3	
REWIZJA			
<b>1:100</b> <b>PRACOWNIA PROJEKTOWA DKT EXPERT</b> Architektoniczno - Konstruktoryjna inż. Artur Ludomiński os. Dywizjonu 303 Bł.1/1000 31-972 Kraków tel./fax. (012) 644-07-59			

**± 0,00=166,30m npm**  
**Beton B37 W6, B25**  
**Stal # A-III (BST-500S)**  
**Stal Ø A-0 (St0S)**

- UWAGI:
- KONSTRUKCJE OBIEKTU ROZPATRYWAĆ ŁĄCZNIE Z PROJEKTAMI ARCHITEKTONICZNYMI I BRANŻOWYMI
  - ODBIÓR ROBÓT ŻELBETOWYCH WG PN/B-06280, PN/B-10144 ORAZ SPECYFIKACJI TECHNICZNEJ

Wszelkie prawa autorskie zastrzeżone, ze szczególnym uwzględnieniem przepisów Ustawy o prawie autorskim (Dz. U. Nr 34/52 poz. 234 wraz z późniejszymi zmianami). Każde wykorzystanie, powielanie, rozpowszechnianie lub inne jest za zgodą autorskiej jednostki projektowania