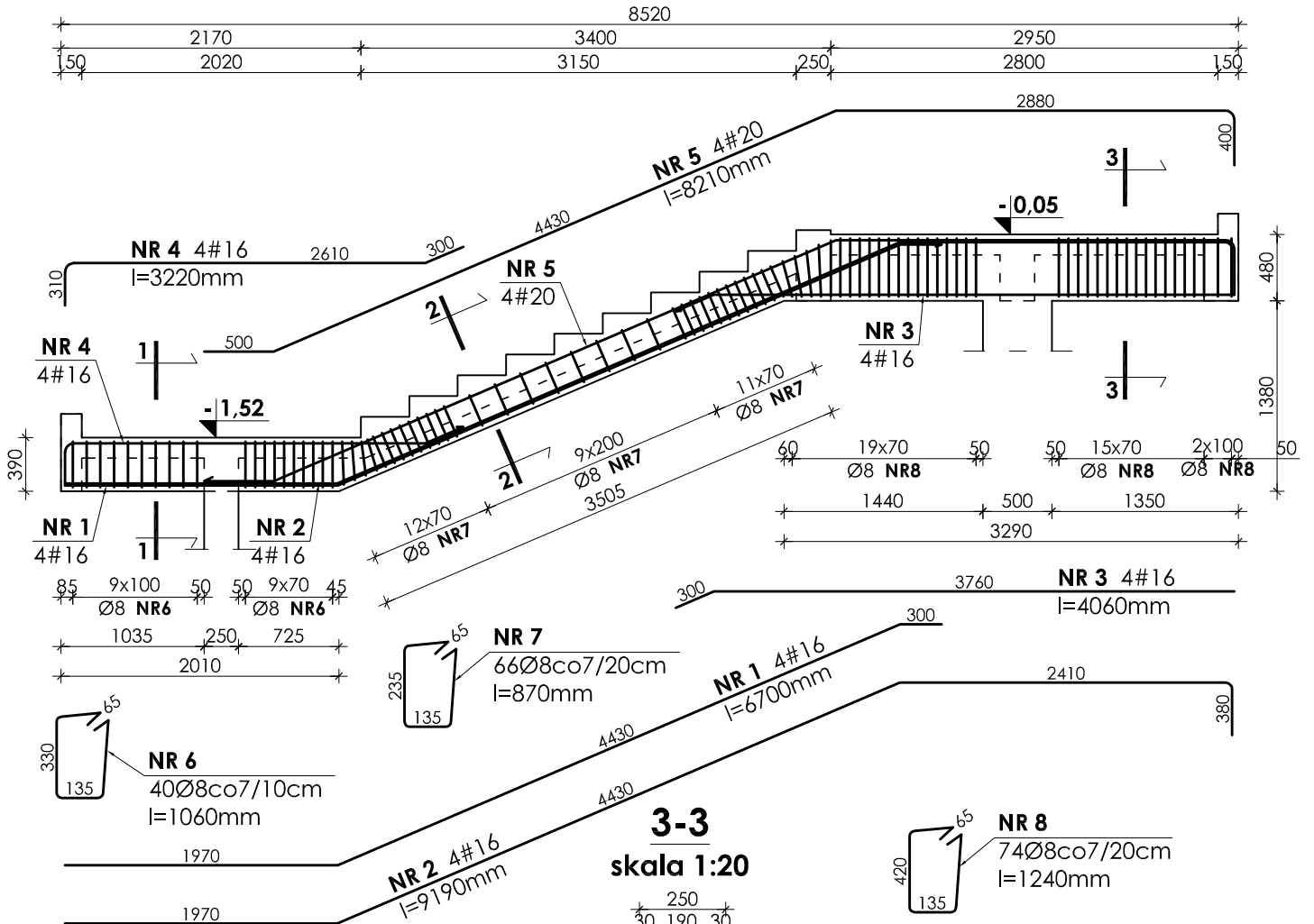
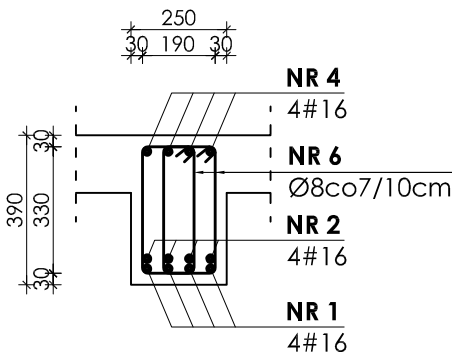


ZBROJENIE BELKI POZ.8.6.12

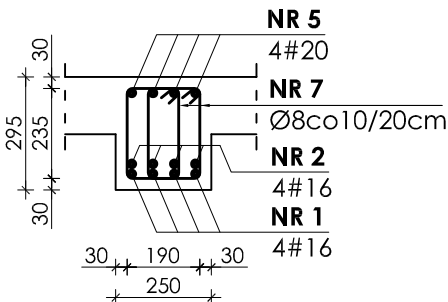
skala 1:50



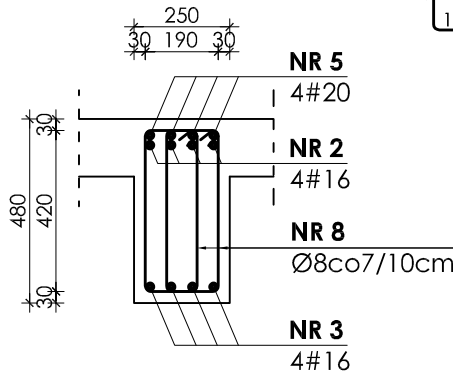
1-1
skala 1:20



2-2
skala 1:20



3-3
skala 1:20



± 0,00=166,30m npm

Beton B25
Stal # A-III (BST-500S)
Stal Ø A-0 (St0S)

UWAGI:

1. OTULINA PRĘTÓW ZBROJENIA WYNOŚI 3 cm
2. ODBIÓR ROBÓT ŻELBETOWYCH WG PN/B-06280, PN/B-10144 ORAZ SPECYFIKACJI TECHNICZNEJ
3. ZESTAWIENIE STALI NA ODRĘBNEJ STRONIE.

| | | | | | |
|--------------|---|---|--|--------|-----------------------------------|
| INWESTOR: | | GMINA STRZELIN | | | |
| | | 57-100 STRZELIN, UL. ZĄBKOWICKA 11 | | | |
| TEMAT: | | BUDOWA KRYTEJ PŁYWALNI W STRZELINIE PRZY UL. OKULICKIEGO WRAZ Z TECHNOLOGIAMI I INSTALACJAMI WEWNĘTRZNYMI, PARKINGIEM I PODŁĄCZENIEM DO DROGI, CHODNIKAMI, PRZYŁĄCZAMI: WODOCIĄGOWYM, KANALIZACYJNYM (SANITARNYM, DESZCZOWYM), ELEKTROENERGETYCZNYM, GAZOWYM, ELEMENTAMI MAŁEJ ARCHITEKTURY, NA DZIAŁKACH EWID. O NUMERACH: 2/1, 2/3, 2/4, 1/1, OBR. MIASTO STRZELIN, JEDN. EWID. 021704_4 | | | |
| ZESPÓŁ PROJ. | NAZWISKO | NR UPR. | DATA | PODPIS | BRANŻA |
| Projektant: | inż. Artur Ludomirski | 117/82 | 02.2009 | | KONSTRUKCJA |
| Opracował: | inż. Artur Ludomirski | 117/82 | 02.2009 | | TREŚĆ RYSUNKU |
| | tech. Tomasz Siwiec | | 02.2009 | | ZBROJENIE BELKI POZ.8.6.12 |
| Sprawdził: | inż. Bartosz Ludomirski | 143/2002 | 02.2009 | | STADIUM |
| | | | | | PROJEKT WYKONAWCZY |
| Podziątka: | PRACOWNIA PROJEKTOWA Architektoniczno - Konstruktoryjna inż. ARTUR LUDOMIRSKI os. Dywizjonu 303 bl.11/100a 31-872 Kraków tel./fax. (012) 649-07-59 | | DKT EXPERT Kraków, ul. Wrocławska 53 tel (12) 632-93-73 fax (12) 632-93-56 | | NR PROJ. |
| 1:50 | | | | | KP/1002/B/08-PW |
| | | | | | NR RYS. |
| | | | | | B-11/6/10 |
| | | | | | REWIZJA |

Wszelkie prawa autorskie zastrzeżone, ze szczególnym uwzględnieniem przepisów Ustawy o prawie autorskim [Dz. U. Nr 34/52 poz. 234 wraz z późniejszymi zmianami]. Ka zde wykorzystanie, powielanie i rozpowszechnianie mo złiwie jest za zgodą autorskiej jednostki projektowania