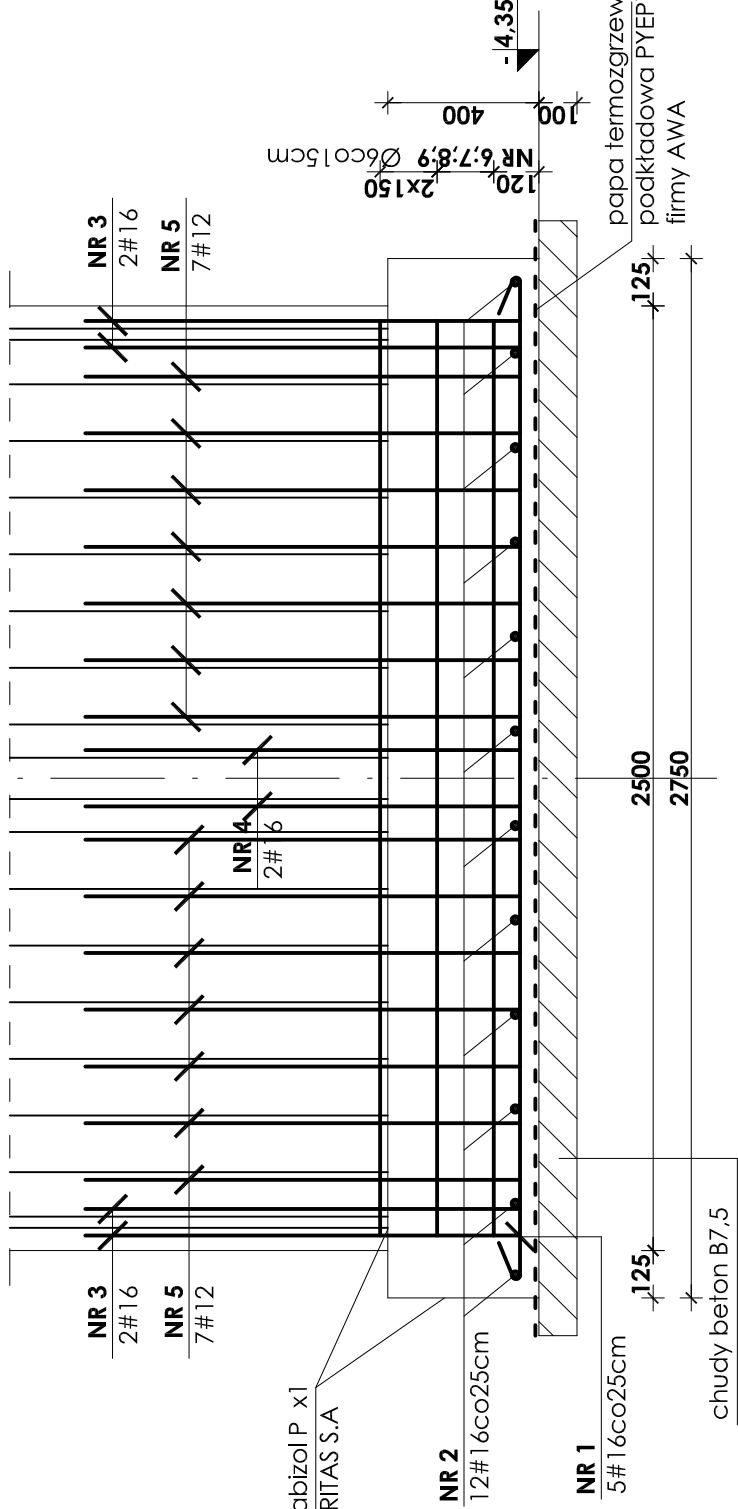
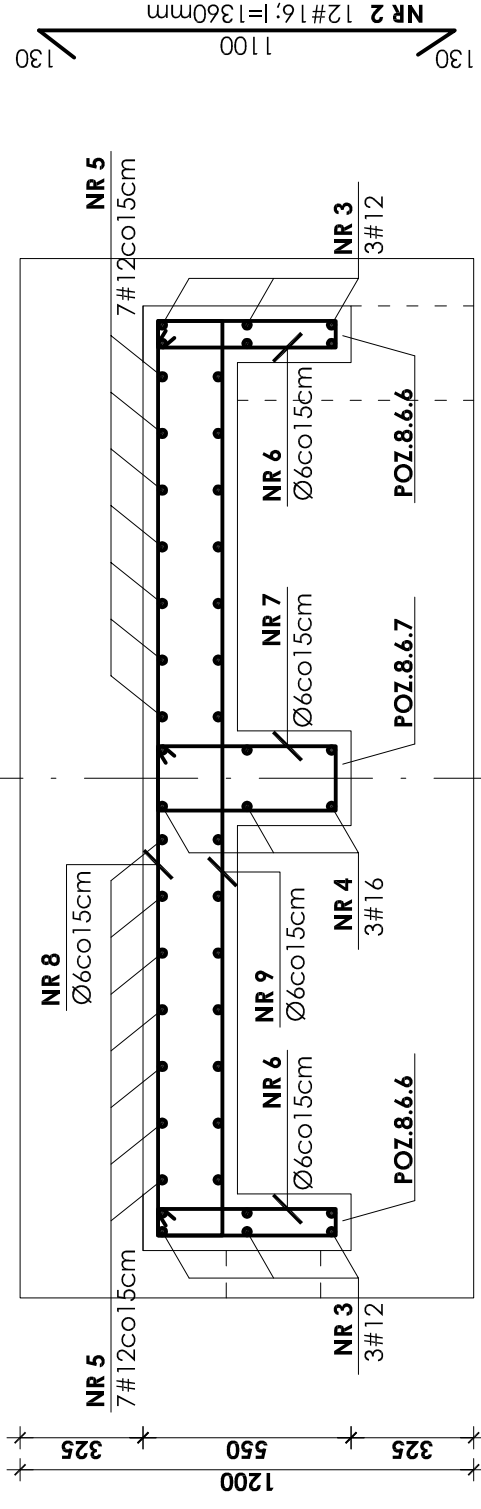
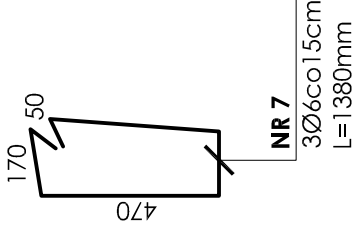
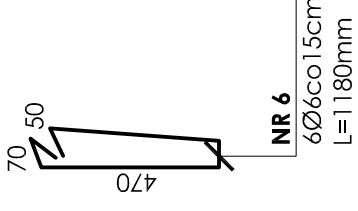


STOPA; POZ.1.8.1 szt.1

1200x2750mm

NR 8 3#16; l=2420mm

NR 9 3#16; l=2760mm



Chudy beton B7,5
Beton B25
Stal # A-III (BST-500S)
Stal Ø A-0 (St0S)

UWAGI:

1. Otulina prętów zbrojenia od gruntu wynosi 5cm a od wewnątrz 3cm.
2. W miejscu bram pogłębienie posadowienie do głębokości przemarzania 1,0 m
3. Przebiegi instalacyjne (elektryka, wod.-kan., wentylacja, co) przez elementy konstrukcyjne należy wykonać zgodnie z projektami branżowymi.
4. Zestawienie stali na odrębnej stronie.

abizol R x2 + abizol P x1
 firmy INKO VERITAS S.A

INWESTOR:		GMINA STRZELIN	
TEMAT:		57-100 STRZELIN, UL. ZĄBKOWICKA 11	
ZESPÓŁ PROJ.	NAZWIŚKO	NR UPR.	DATA
Projektant:	inż. Artur Ludomiński	117/82	02.2009
Opracował:	inż. Artur Ludomiński	117/82	02.2009
Sprawdził:	inż. Tomasz Siwiec	143/2002	02.2009
Podziękowania:	inż. Bartosz Ludomiński	143/2002	02.2009
BRANŻA:		KONSTRUKCJA	
TREŚĆ RYSUNKU		ZBROJENIE STOPY	
STADIUM		PROJEKT WYKONAWCZY	
NR PROJ.		KP/1002/B/08-PW	
NR RYS.		B-3/1/34	
REWIZJA			

NR 1 5#16; l=2910mm

NR 2 12#16; l=1360mm

PRACOWNIA PROJEKTOWA
DKT EXPERT
 Architektoniczno - Konstrukcyjna
 inż. Artur Ludomiński
 os. Dywizjonu 303, bld. 11/100a
 31-872 Kraków
 tel./fax. (012) 649-07-59

Wszystkie prawa autorskie zastrzeżone, ze szczególnym uwzględnieniem przepisów Ustawy o prawie autorskim (Dz. U. Nr 34/52, poz. 234, wraz z późniejszymi zmianami). Każde wykorzystanie, powielanie i rozpowszechnianie możliwe jest za zgodą autorskiej jednostki projektowania