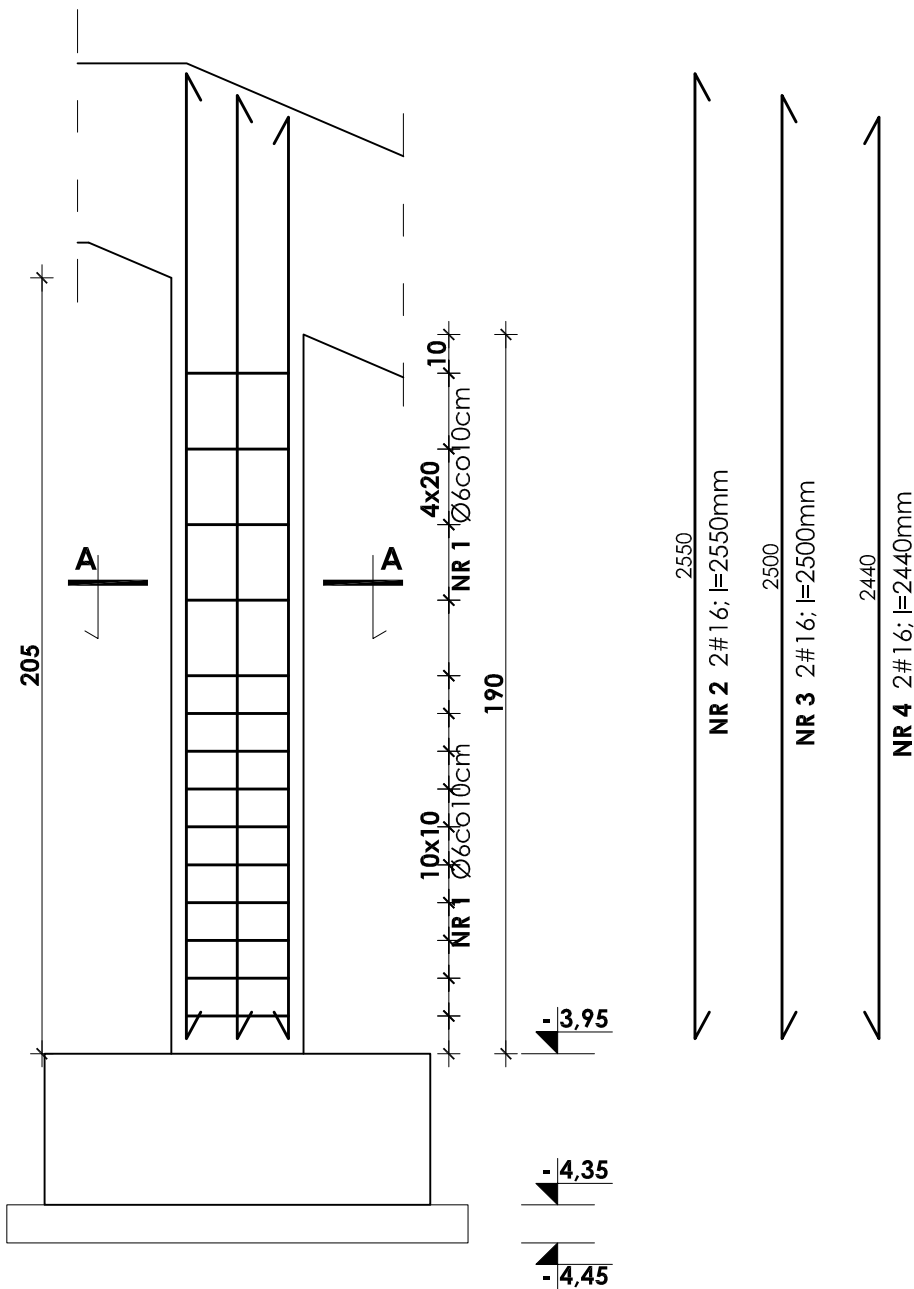
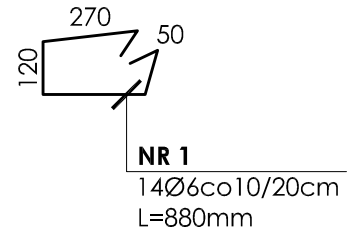
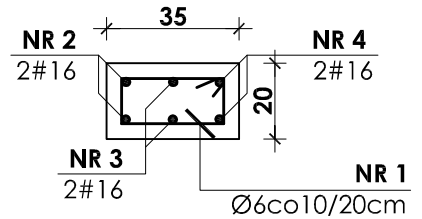


SŁUP; POZ.8.3.2.1 szt.1

skala 1:20



A-A
Skala: 1:20



Beton B25
Stal # A-III (BST-500S)
Stal Ø A-0 (St0S)

| | | | | | | | | | | | | | |
|--------------|-------------------------|--|---|---------|--|--------------------------|--|-----------------|--|--|--|--|--|
| INWESTOR: | | | | | | | GMINA STRZELIN | | | | | | |
| | | | | | | | 57-100 STRZELIN, UL. ZĄBKOWICKA 11 | | | | | | |
| TEMAT: | | | | | | | BUDOWA KRYTEJ PŁYWAJNI W STRZELINIE PRZY UL. OKULICKIEGO WRAZ Z TECHNOLOGIAMI I INSTALACJAMI WEWNĘTRZNYMI, PARKINGIEM I PODŁĄCZENIEM DO DROGI, CHODNIKAMI, PRZYŁĄCZAMI: WODOCIĄGOWYM, KANALIZACYJNYM (SANITARNYM, DESZCZOWYM), ELEKTROENERGETYCZNYM, GAZOWYM, ELEMENTAMI MAŁEJ ARCHITEKTURY, NA DZIAŁKACH EWID. O NUMERACH: 2/1, 2/3, 2/4, 1/1, OBR. MIASTO STRZELIN, JEDN. EWID. 021704_4 | | | | | | |
| ZESPÓŁ PROJ. | NAZWISKO | | NR UPR. | DATA | PODPIS | BRANŻA | KONSTRUKCJA | | | | | | |
| Projektant: | inż. Artur Ludomirski | | 117/82 | 02.2009 | | TREŚĆ RYSUNKU | | | | | | | |
| Opracował: | inż. Artur Ludomirski | | 117/82 | 02.2009 | | SŁUP; POZ.8.3.2.1 | | | | | | | |
| | tech. Tomasz Siwiec | | | 02.2009 | | | | | | | | | |
| Sprawdził: | inż. Bartosz Ludomirski | | 143/2002 | 02.2009 | | STADIUM | PROJEKT WYKONAWCZY | | | | | | |
| Podziałka: | 1:20 | | PRACOWNIA PROJEKTOWA Architektoniczno - Konstrukcyjna inż. ARTUR LUDOMIRSKI os. Dywizjonu 303 bl.11/100a 31-872 Kraków tel./fax. (012) 649-07-59 | | DKT EXPERT Kraków, ul. Wrocławska 53 tel (12) 632-93-73 fax (12) 632-93-56 | | NR PROJ. | KP/1002/B/08-PW | | | | | |
| | | | | | | | NR RYS. | B-11/3/2 | | | | | |
| | | | | | | | REWIZJA | | | | | | |

Wszelkie prawa autorskie zastrzeżone, ze szczególnym uwzględnieniem przepisów Ustawy o prawie autorskim (Dz. U. Nr 34/52 poz. 234 wraz z późniejszymi zmianami). Każde wykorzystanie, powielanie i rozpowszechnianie możliwe jest za zgodą autorskiej jednostki projektowania.