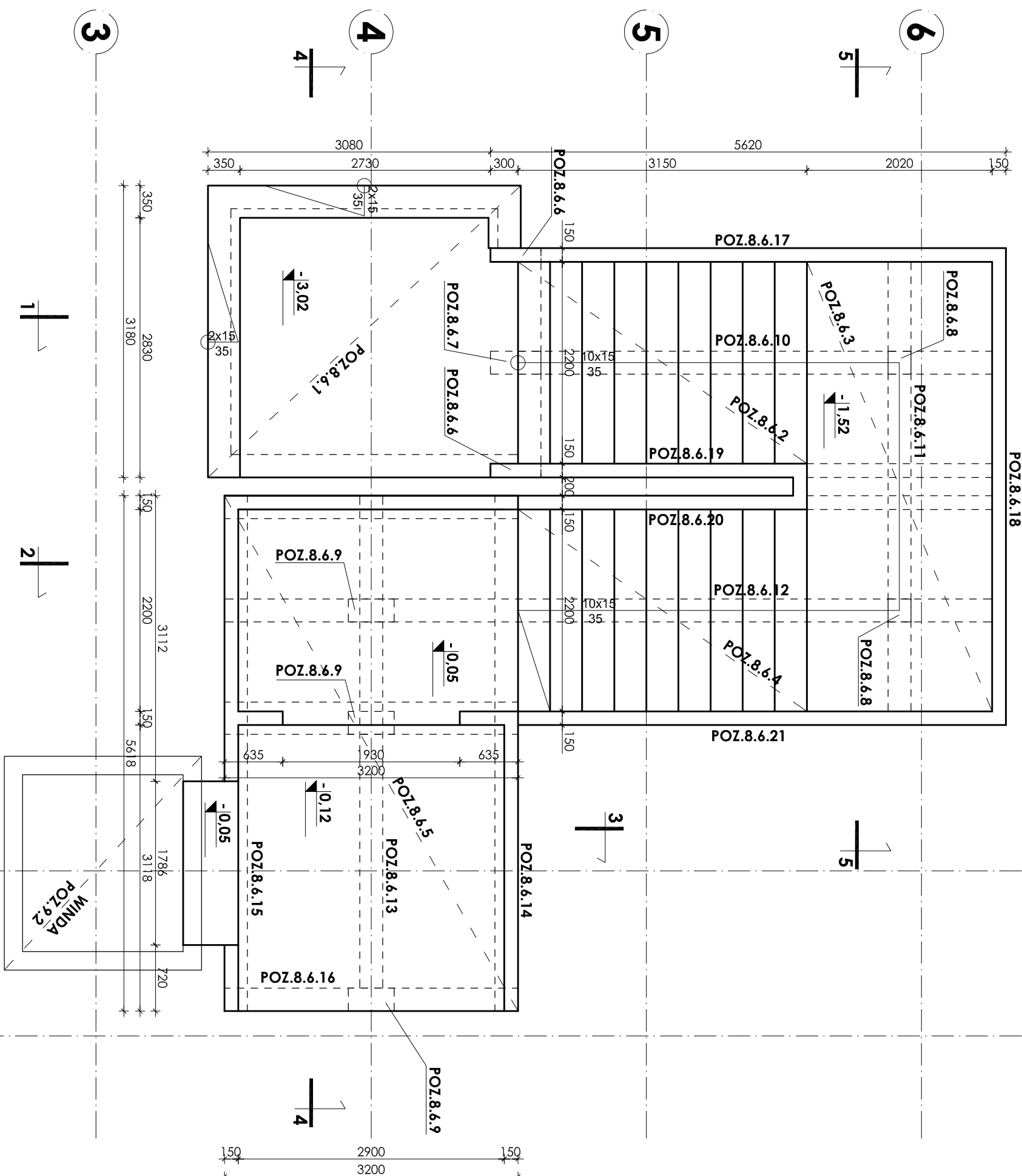


1 2
5200
4900
150



SCHODY; POZ. 6.8

RZUT POZIOMY

skala 1:50

± 0,00 = 166,30m nppm

Beton B25

Stal # A-III (BST-500S)

Stal Ø A-0 (StoS)

- UWAGI:
1. OTULINA PRĘTÓW ZBROJENIA WYNOŚI 3 cm
 2. PRZEJŚCIA INSTALACYJNE (ELEKTRYKA, WOD.-KAN., WENTYLACJA, CO) PRZEZ ELEMENTY KONSTRUKCYJNE NALEŻY WYKONAĆ ZGODNIE Z PROJEKTAMI BRANŻOWYMI.
 3. ODBIÓR ROBÓT ŻELBETOWYCH WG PN/B-06280, PN/B-10144 ORAZ SPECYFIKACJI TECHNICZNEJ 4.ZESTAWIENIE STALI NA ODRĘBNEJ STRONIE.

INWESTOR: GMINA STRZELIN
57-100 STRZELIN, UL. ZABKOWICKA 11

TEMAT: BUDOWA KRYTEJ PŁYWALNI W STRZELINIE PRZY UL. OKULICKIEGO WRAZ Z TECHNOLOGIAMI I INSTALACJAMI WEWNĘTRZNYMI, PARKINGIEM I PODŁĄCZENIEM DO DROGI, CHODNIKAMI, PRZYŁĄCZAMI: WODOCIĄGOWYM, KANALIZACYJNYM (SANITARNYM, DESZCZOWYM), ELEKTROENERGETYCZNYM, GAZOWYM, ELEMENTAMI MAŁEJ ARCHITEKTURY, NA DZIAŁKACH EWID. O NUMERACH: 2/1, 2/3, 2/4, 1/1, OBR. MIASTO STRZELIN, JEDN. EWID. 021704_4

ZESPÓŁ PROJ.	NAZWIŚKO	NR UPR.	DATA	PODPIS	BRANŻA	KONSTRUKCJA
Projektant:	inż. Artur Ludomirski	117/82	02.2009		TRZĘC. RYSUNKU	
Opracował:	inż. Artur Ludomirski	117/82	02.2009		DESKOWANIE SCHODÓW	
	tech. Tomasz Świąc		02.2009		POZ. 8.6 - RZUT POZIOMY	
Sprawił:	inż. Bartosz Ludomirski	143/2002	02.2009		STADIUM	PROJEKT WYKONAWCZY
Podzbił:					NR PROJ.	KP/1002/B/08-FW
					NR RYS.	B-11/6/1
					REWIZJA	

PRACOWNIA PROJEKTOWA DKT EXPERT
Architektoniczno - Konstruktoryjna
Inż. ARTUR LUDOMIRSKI
os. Działkowa 303 Działki 11/100a
31-872 Kraków
tel./fax. (012) 649-407-59

Kraków, ul. Wrocławska 53
tel (12) 632-93-73
fax (12) 632-93-56

Wszelkie prawa autorskie zastrzeżone, ze szczególnym uwzględnieniem przenosów. Ustawa o prawie autorskim i dz. U. Nr 34/52 poz. 234 wraz z późniejszymi zmianami. Każde wykorzystanie, powielanie i rozpowszechnianie możliwe jest za zgodą autorstwa i redaktora projektu.