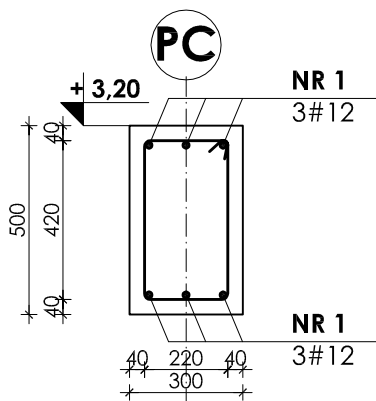


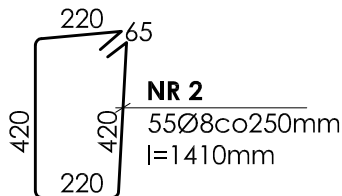
## WIENIEC poz. 6.1

skala 1:20

- w osi "PC" L=12,30 m poz. 3,20m



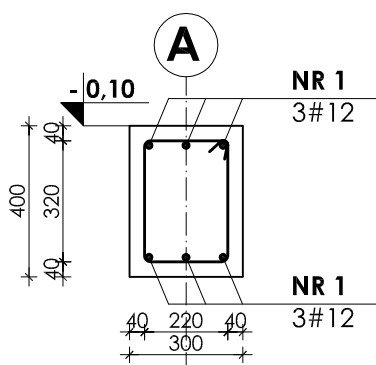
NR 1 6#12; l=13600mm



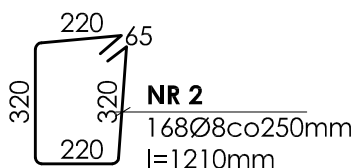
## WIENIEC poz. 6.2

skala 1:20

- w osi "A" L=39,50 m



NR 1 6#12; l=42000mm



**Beton B37**  
**Stal # A-III (BST-500S)**  
**Stal Ø A-0 (St0S)**

### UWAGI:

1. Otulina prętów zbrojenia wynosi 4cm.
2. Rysunek ten należy rozpatrywać łącznie z rysunkiem zbrojenia i deskowania płyt stropowych poszczególnych kondygnacji.
3. Zestawienie stali na odrębnej stronie.

|  |                         |  |          |         |  |  |  |          |                 |  |  |  |  |
|--|-------------------------|--|----------|---------|--|--|--|----------|-----------------|--|--|--|--|
| INWESTOR:  |                         |  |          |         |  |  | <b>GMINA STRZELIN</b>  |          |                 |  |  |  |  |
|  |                         |  |          |         |  |  | 57-100 STRZELIN, UL. ZĄBKOWICKA 11   |          |                 |  |  |  |  |
| TEMAT:   |                         |  |          |         |  |  | BUDOWA KRYTEJ PŁYWAJNI W STRZELINIE PRZY UL. OKULICKIEGO WRAZ Z TECHNOLOGIAMI I INSTALACJAMI WEWNĘTRZNYMI, PARKINGIEM I PODŁĄCZENIEM DO DROGI, CHODNIKAMI, PRZYŁĄCZAMI: WODOCIĄGOWYM, KANALIZACYJNYM (SANITARNYM, DESZCZOWYM), ELEKTROENERGETYCZNYM, GAZOWYM, ELEMENTAMI MAŁEJ ARCHITEKTURY, NA DZIAŁKACH EWID. O NUMERACH: 2/1, 2/3, 2/4, 1/1, OBR. MIASTO STRZELIN, JEDN. EWID. 021704_4 |          |                 |  |  |  |  |
| ZESPÓŁ PROJ.   | NAZWISKO                |  | NR UPR.  | DATA    | PODPIS   | BRANŻA   | KONSTRUKCJA  |          |                 |  |  |  |  |
| Projektant:  | inż. Artur Ludomirski   |  | 117/82   | 02.2009 |  | TREŚĆ RYSUNKU                                    |  |          |                 |  |  |  |  |
| Opracował:   | inż. Artur Ludomirski   |  | 117/82   | 02.2009 |  | <b>WIENIEC POZ.6.1</b><br><b>W OSI "PC","A",</b> |  |          |                 |  |  |  |  |
|  | tech. Tomasz Siwiec     |  |          | 02.2009 |  |  |  |          |                 |  |  |  |  |
| Sprawdził:   | inż. Bartosz Ludomirski |  | 143/2002 | 02.2009 |  | STADIUM  | PROJEKT WYKONAWCZY   |          |                 |  |  |  |  |
| Podziałka:   | 1:20                    |  |          |         | <b>DKT EXPERT</b><br>Kraków, ul. Wrocławska 53<br>tel (12) 632-93-73<br>fax (12) 632-93-56 |  |  | NR PROJ. | KP/1002/B/08-PW |  |  |  |  |
|  |                         |  |          |         |  |  |  | NR RYS.  | <b>B-9/5</b>    |  |  |  |  |
|  |                         |  |          |         |  |  |  | REWIZJA  |                 |  |  |  |  |
| Wszelkie prawa autorskie zastrzeżone, ze szczególnym uwzględnieniem przepisów Ustawy o prawie autorskim (Dz. U. Nr 34/52 poz. 234 wraz z późniejszymi zmianami). Każde wykorzystanie, powielanie i rozpowszechnianie możliwe jest za zgodą autorskiej jednostki projektowania. |                         |  |          |         |  |  |  |          |                 |  |  |  |  |