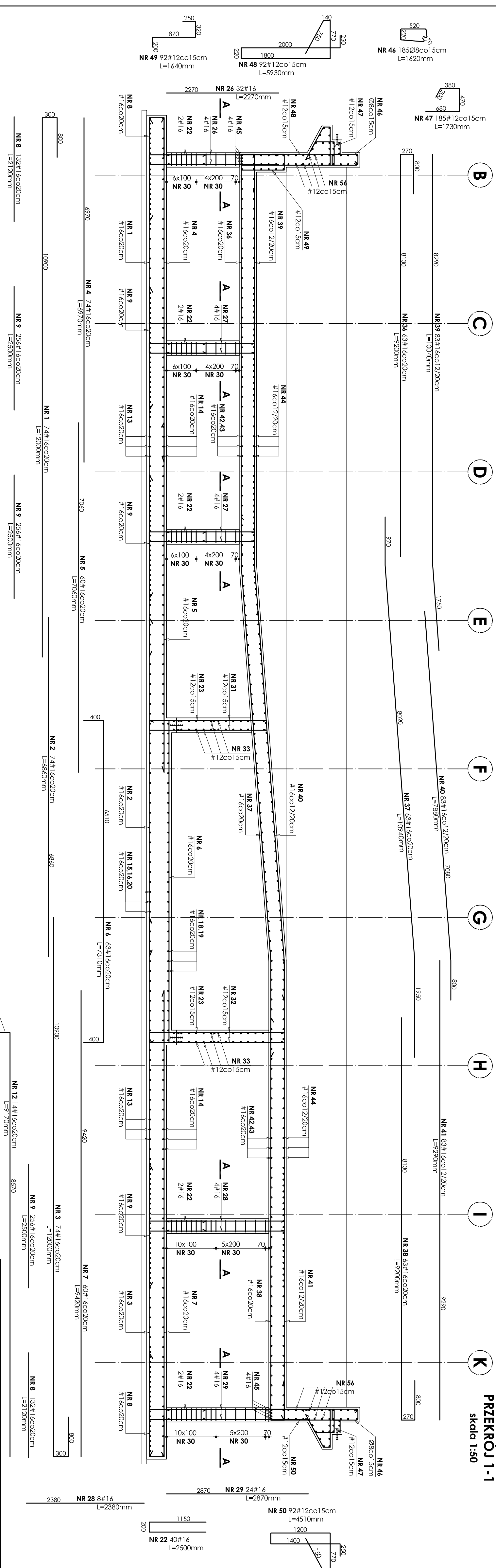


ZBROJENIE BASENU PŁYWACKIEGO

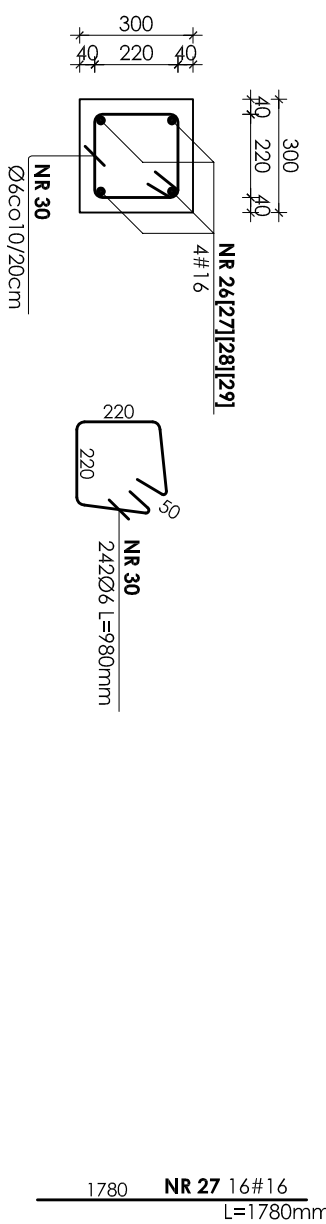
PRZEKROJ 1-1

skala 1:50

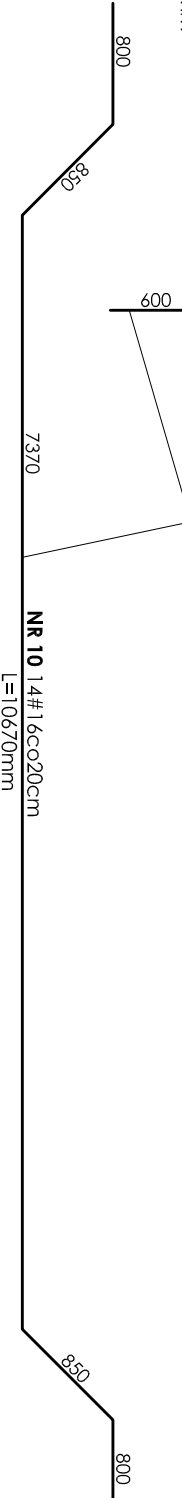


A-A

skala 1:20



PRĘTY W PRZEKROJU 5-5



± 0,00=166,30m nppm

Beton B37 W-8

Stal # A-III (BST-500S)
Stal Ø A-0 (StoS)

- UWAGI:
1. OTULINA PRĘTÓW ZBROJENIA WYNOŚI 4 CM.
 2. PRZEJŚCIA INSTALACYJNE (ELEKTRYKA, WOD.-KAN., WENTYLACJA, CO) PRZEZ ELEMENTY KONSTRUKCYJNE NALEŻY WYKONAĆ ZGODNIE Z PROJEKTAMI BRANŻOWYMI.
 3. ODBIÓR ROBÓT ZEBEROWYCH WG PN/B-06280, PN/B-10144 ORAZ SPECYFIKACJI TECHNICZNEJ 4.ZESTAWIENIE STALI NA ODRĘBNEJ STRONIE.

INWESTOR:		GMINA STRZELIN	
TEMAT:		57-100 STRZELIN, UL. ZABKOWICKA 11	
BUDOWA KRYTEJ PŁYWAJNI W STRZELINIE PRZY UL. OKULICZKIEGO WRAZ Z TECHNOLOGIAMI INSTALACJAMI WENIĘRZNYMI, PARKINGIEM I PODŁĄCZENIEM DO DRÓG, CHODNIKAMI, PRZYŁĄCZAMI: WODOCIĄGOWYM, KANALIZACYJNYM (SANITARNYM, DESzczOWYM), ELEKTROENERGETYCZNYM, GAZOWYM, ELEMENTAMI MAŁEJ ARCHITEKTURY, NA DZIAŁKACH EWID. O NUMERACH: 2/1, 2/3, 2/4, 1/1, OBR. MIASTO STRZELIN, JEDN. EWID. 021704_4			
ZESPÓŁ PROJ.		NAZWIŚCIO	
Projektant:	inż. Artur Ludomiński	NR UPB:	DATA
Opisawca:	inż. Artur Ludomiński	11/7/82	02.2009
	inż. Tomasz Szwiec	11/7/82	02.2009
Sprowadzi:	inż. Bartosz Ludomiński	143/2002	02.2009
Podpiszek:			
PRACOWNIA PROJEKTOWA DKT EXPERT		BRANŻA	
Architektoniczno - konstrukcyjno		ZBROJENIE BASENU PŁYWACKIEGO	
inż. Artur Ludomiński		PRZEKROJ 1-1 I 5-5	
Krolew. ul. Włodowska 53		STADIUM	
os.Dyrektor 80383117000		PROJEKT WYKONAWCZY	
tel.(12) 632-93-73		NR PROJ.	
fax.(12) 632-93-56		K1/1002/B/08-PW	
tel./fax. (012) 649-97-59		NR RYS.	
		B-13/9	
		REWIZJA	