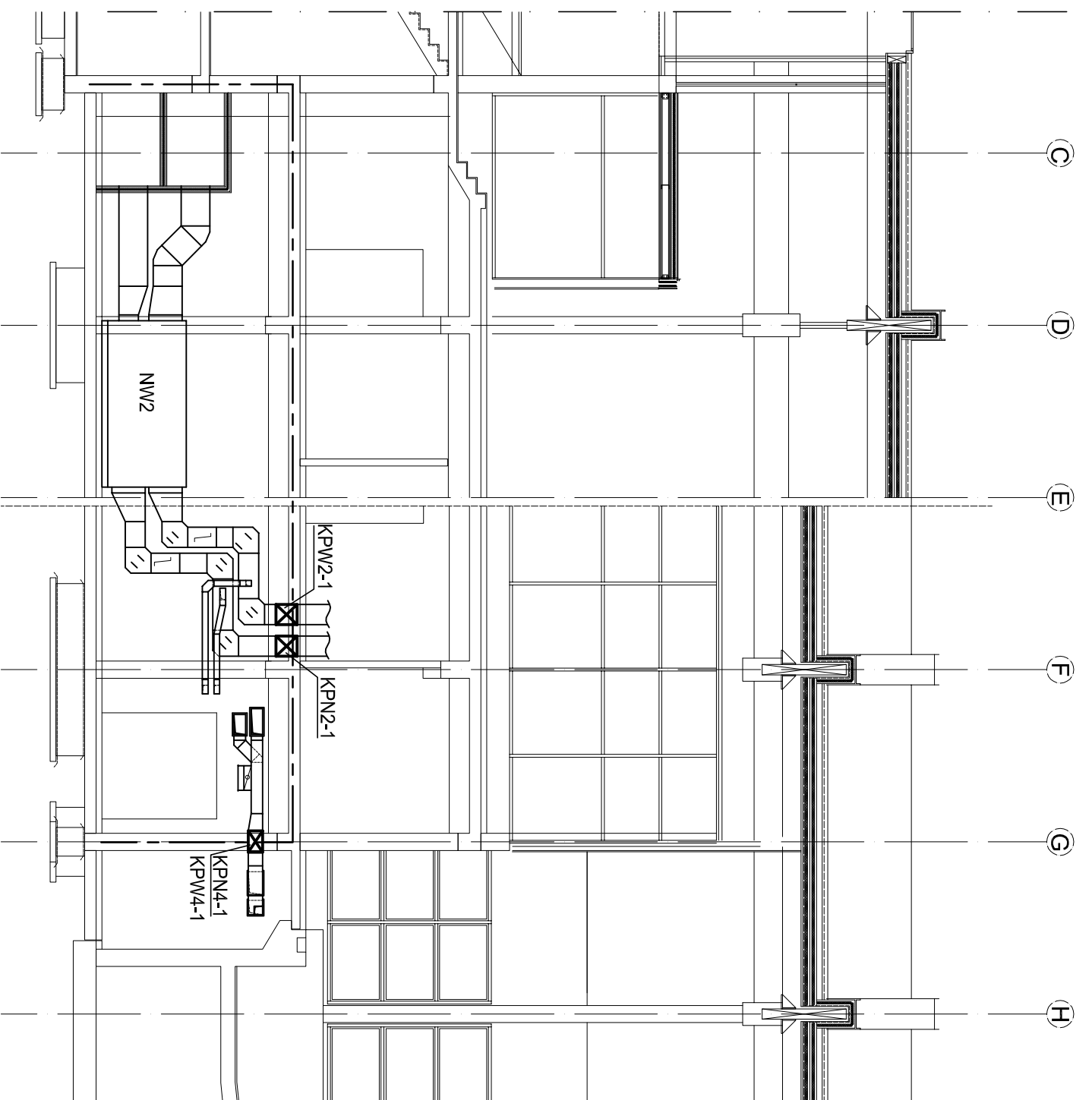


PRZEKRÓJ 1-1



LEGENDA

- GRANICA KATEGORII ZL I i ZL III
- ŚCIANY REI 120, OTWORY EI 60 (RÓŻNY PRZEBIEG W ZALEŻNOŚCI OD KONDYGNACJI)
- POMIESZCZENIA KATEGORII P—M (MASZYNOWNIE, KOTŁOWNIE, POM. TECHNICZNE I PRZŁĄCZA)
- ŚCIANY i STROPY REI 60, OTWORY EI 30
- KLATKA SCHODOWA K1 – WYDZIELONA
- ŚCIANY i STROPY REI 60, OTWORY EI 30
- ODDZIELENIA POMIESZCZEŃ ZE WZGLĘDU NA DŁUGOŚĆ DRÓG EWAKUACYJNYCH
- ŚCIANY i STROPY REI 60, OTWORY EI 30
- PRZEWODY WENTYLACYJNE
- IZOLOWANE PRZECIWOŚMIOWO
- COMBI PLUS KÖLLU, gr. = 80mm
- KLAPY PRÓŻ

INWESTOR: **GMINA STRZELIN**
 57-100 STRZELIN, UL. ZĄBKOWICKA 11

TEMAT: Budowa krytej pływalni w Strzelinie przy ul. Okulickiego wraz z technologiami i instalacjami wewnętrznymi, parkingiem i podłączeniem do drogi, chodnikami, przyłączami: wodociągowym, kanalizacyjnym (sanitarnym, deszczowym), elektroenergetycznym, gazowym, elementami małej architektury, na działkach ewid. o numerach: 2/1, 2/3, 2/4, 1/1, obr. 0001-STRZELIN, jedn. ewid. 021704_4, STRZELIN-MIASTO

Zespół proj.	Nazwisko	Nr. Upr.	Data	Podpis	Branża: [INSTALACJE WENTYLACJI I KLIMATYZACJI]
Projektował:					Traśf. rysunku:
Opracował:	mgr inż. Aleksandra Kurlik		04.2009		STREFY I ELEMENTY WZMOCNIENI
Opracował:					PRZECIWOPOŻAROWYCH BUDYNKU
Opracował:					WENTYLACJA
Sprawił:					PRZEKRÓJ 1-1
Sprawił:					Stadium: PROJEKT WYKONAWCZY

Podziałka
 1:100

PRACOWNIA PROJEKTOWA DKT EXPERT
 Architektoniczno - konstrukcyjna
 inż. ARTUR LUDOMIRSKI Kraków, ul. Wrocławska 53
 31-872 Kraków, os. Dworków 303 0111100a tel (12) 632-93-73
 tel./fax (012) 649-07-59 fax (12) 632-93-56

Nr. proj.: KP/1002/M/08-SSTO-PIV
 Nr. rys.: P.POŻM-2.4
 Rewizja

Wszelkie prawa autorskie zastrzeżone, za szczegółowym uzgodnieniem przepisów Ustawy o prawie autorskim (Dz. U. Nr 34/52 poz. 234 wraz z późniejszymi zmianami). Każde wykorzystanie, powielanie i rozpowszechnianie możliwe jest za zgodą autorskiej jednostki projektowania