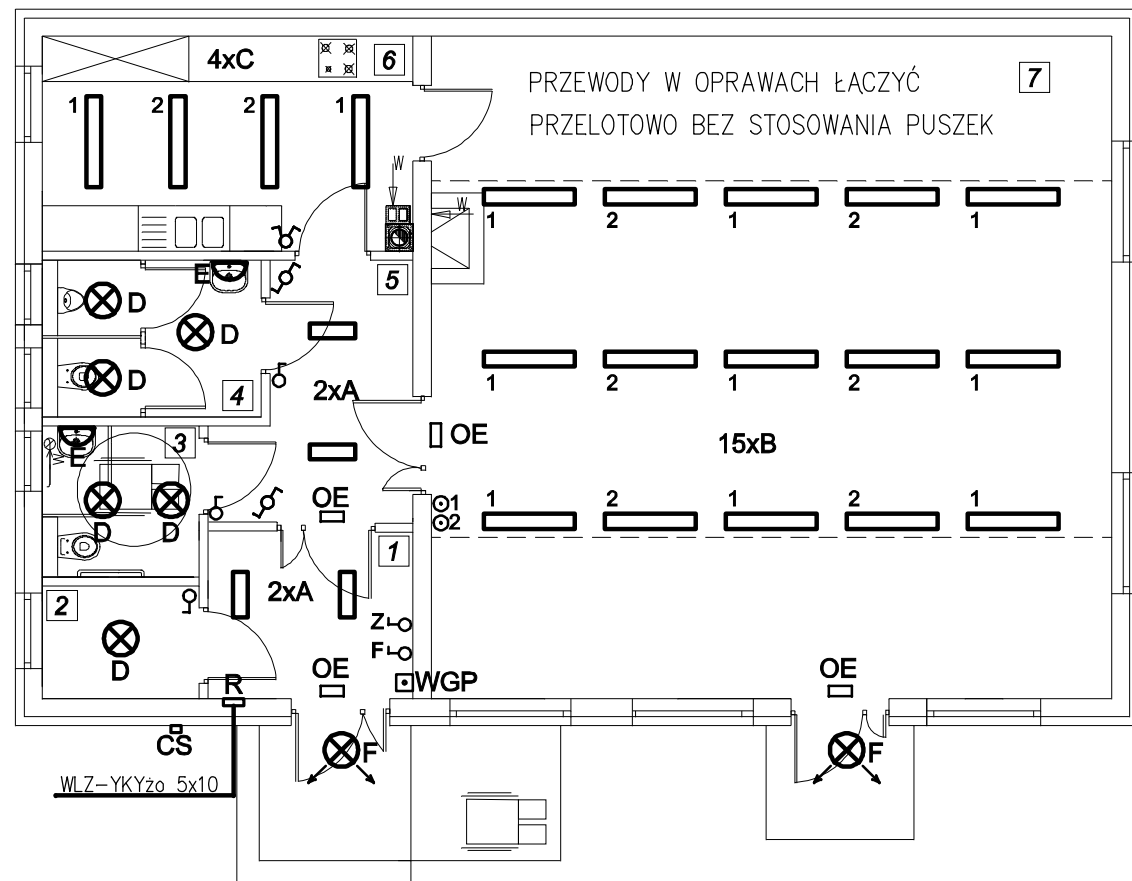
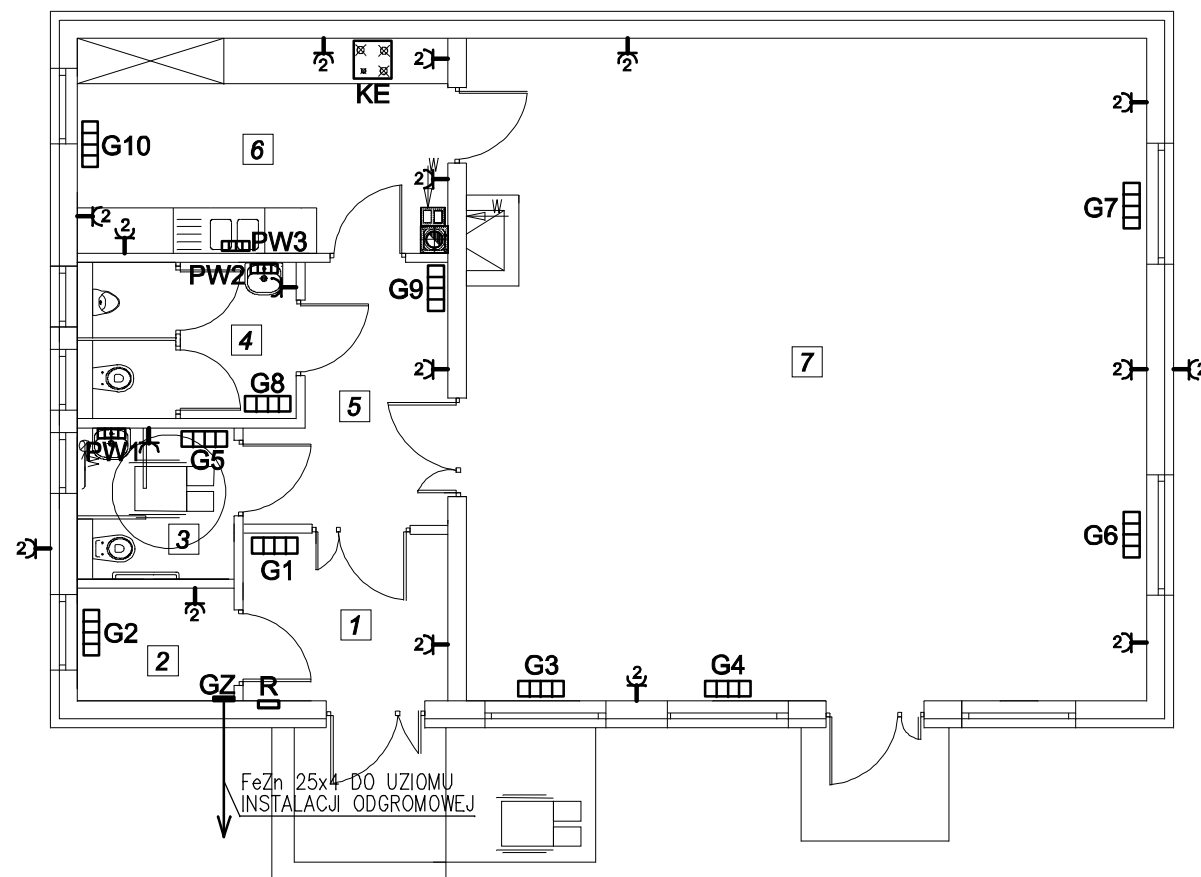


INSTALACJA OŚWIETLENIOWA



INSTALACJE ELEKTRYCZNE



Nr	Rodzaj pomieszczenia	Powierzchnia
1	wiatrołap	5,98m ²
2	pom. gosp.	3,08m ²
3	WC damski n/n	17,31 m ²
4	WC męski	6,30m ²
5	korytarz	7,26m ²
6	kuchnia	13,71 m ²
7	sala	78,84 m ²

1. INSTALACJE ELEKTRYCZNE

INSTALACJE ELEKTRYCZNE WYKONAĆ PRZEWODAMI YDYp; YDYo-450/750V
Z ŻYŁĄ OCHRONNĄ zo
PRZEKROJE PRZEWODÓW OPISANO NA SCHEMACIE INSTALACJI
PRZEWODY INSTALOWAĆ:
*POD TYNKIEM
*W PUSTCE SUFITU PODWIESZONO W RURACH OSŁONOWYCH KARBOWANYCH (POMIESZCZENIE ŚWIETLICY)

2. SPRZĘT INSTALACYJNY

SPRZĘT INSTALACYJNY PODTYNKOWY SZCZELNY IP44
WSZYSTKIE GNIAZDA WTYCZKOWE Z KOŁKIEM OCHRONNYM

3. OPRAWY OŚWIETLENIOWE

- A OPRAWA NASTROPOWA OKWI-218 Z KŁOSZEM SATYNOWANYM DO ŚWIETŁÓWKI 2xTL-D18W 1350lm
- B OPRAWA NASTROPOWA OKWI-236 Z KŁOSZEM SATYNOWANYM DO ŚWIETŁÓWKI 2xTL-D36W 3350lm
- C OPRAWA NASTROPOWA OKD-236/P Z KŁOSZEM PRYZMATYCZNYM DO ŚWIETŁÓWKI 2xTL-D36W 3350lm
- D OPRAWA NASTROPOWA LINDA 28 Z KŁOSZEM SZCZELNA IP54 DO ŚWIETŁÓWKI KOMPAKTOWEJ TC-DD28W 2050lm
- E OPRAWA NASTROPOWA LINDA 16 Z KŁOSZEM SZCZELNA IP54 DO ŚWIETŁÓWKI KOMPAKTOWEJ TC-DD28W 1050lm
- F OPRAWA NAŚCIENNA ZEWNĘTRZNA Z ODBŁYŚNIKIEM 120° SZCZELNA IP44 Z CZUJNIKIEM RUCHU DO LAMPY HALOGENOWEJ 150W

4. ODBIORNIKI

- KE KUCHNIA Z PŁYTA I PIEKARNIKIEM Un230/400V, P9,5kW KL.OCHR. I
- PW PODGRZEWACZ WODY PRZEPŁYWOWY Un230V, P3,5kW KL.OCHR I
- G GRZEJNIK ŚCIENNY Z TERMOSTATEM I BEZPIECZNIKIEM TERMICZNYM Un230V, P-JAK NA SCHEMACIE INSTALACJI IPX4 KL.OCHR. I LUB ☐

TN-S SZYBKE WYŁĄCZENIE ZASILANIA

PRACOWNIA PROJEKTOWO-USŁUGOWA UL. WIOSENNĄ 7 pok.51, 55-011 SIECHNICE tel./fax /071/ 301 41 88 tel. 0 603 520 230		FLORSANIT	InteliCAD 6.0 Prof. C50V-9E8S-XC1V-6C17
TYTUŁ RYSUNKU: INSTALACJE ELEKTRYCZNE			BRANŻA: ELEKTRYCZNA
INWESTOR: GMINA STRZELIN ul. ZABKOWICKA 11, 57-100 STRZELIN		SKALA: 1/100	DATA: 02.2010
OBIEKT: BUDYNEK ŚWIETLICY WIEJSKIEJ DEBNIKI DZ. NR 37/4		NR UPR.: 7/74/Wm	NR RYSUNKU: 2/E
PROJEKTANT: ZBIGNIEW MICHALCZUK	SPRAWDZIŁ: INŻ. MARIAN TOMCZYK	PODPIS	PODPIS