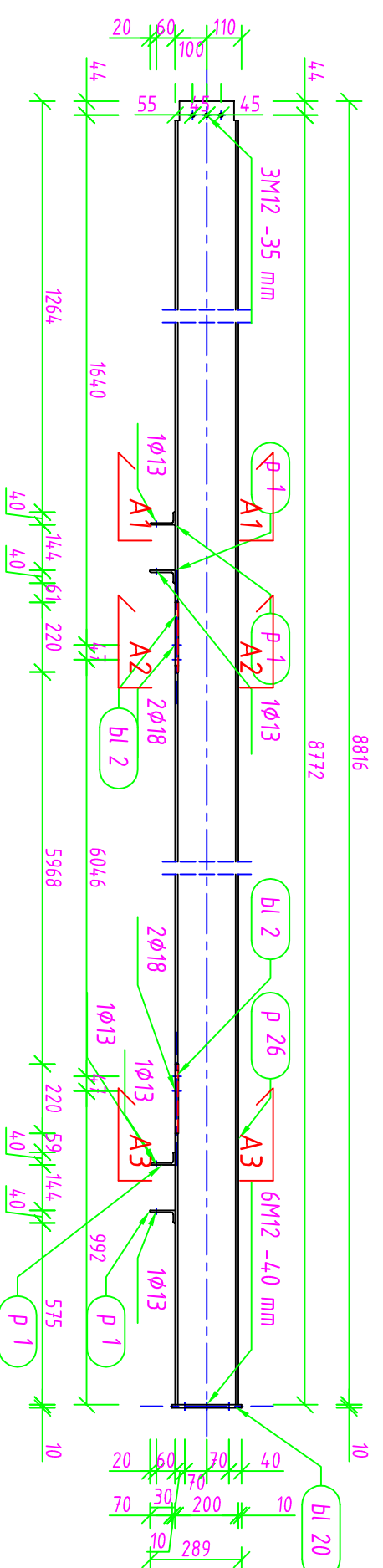
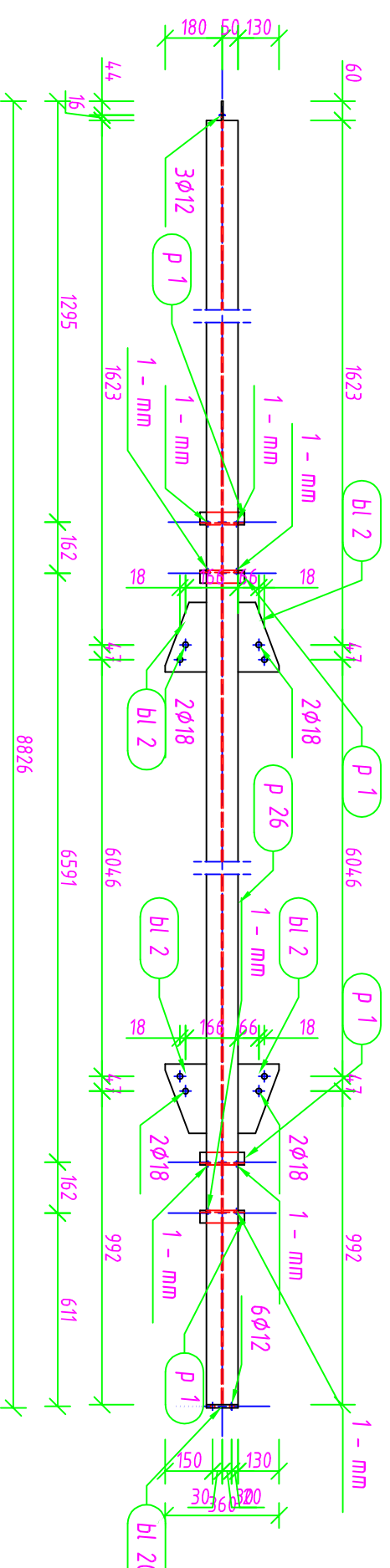


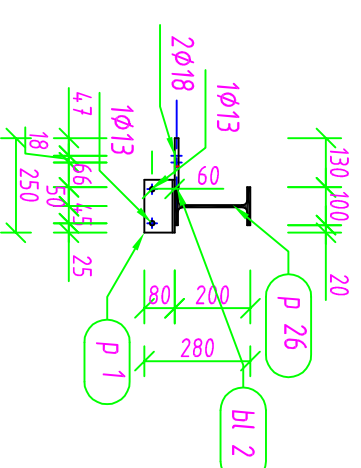
P 11 szt. 3
skala 1:20 Widok z przodu



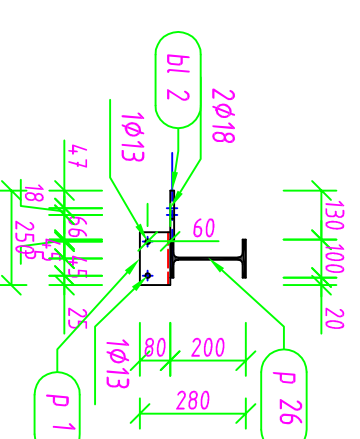
P 11 Widok z góry
skala 1:20



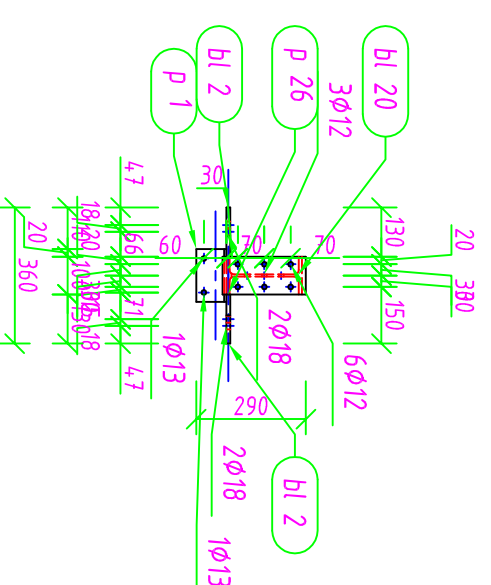
P 11 szt. 3
skala 1:20 A2 - A2



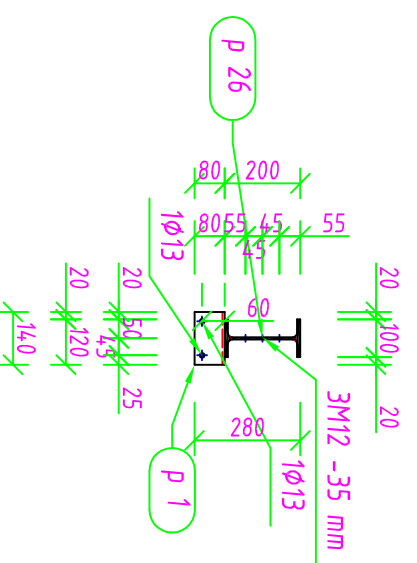
P 11 szt. 3
skala 1:20 A3 - A3



P 11 Widok z boku 1
skala 1:20



P 11 szt. 3
skala 1:20 A1 - A1



Pozycja	Przekrój	Gatunek	Liczba	Długość (mm)	Masa		
					Jednostkowa (kg/m)	Elementu (kg)	Całkowita (kg)
Pozycja P 11 Liczba=3 Masa Elementu=208,39(kg)							
bl 2	BLACHA 10x220	STAL	4	130,00		1,62	6,47
bl 20	BLACHA 10x100	STAL	1	220,00		1,67	1,67
p 1	LN 80x40x6	STAL	4	140,00	5,410	0,76	3,03
p 26	IPE 200	STAL	1	8816,20	22,370	197,22	197,22
Masa łączna elementów (kg)							208,39
Dodatek na spoiny : 2,0 % (kg)							12,50
Masa całkowita (kg)							637,66

stal St3S
spoiny nieznaczone pachwinowe gr. 3mm



projekt
44-100 Gilwice,
ul. Plebanska 4/3,
tel/fax 032/230 69 58

Objekt: Strzelecki Ośrodek Kultury, Strzelein ul. Mickiewicza 2
Temat: Przebudowa zaplecza Strzeleckiego Ośrodka Kultury DACH 01 02 - element P11
Faza proj.: Rysunek warsztatowy
Data: VI 2009

Investor: Urząd Miasta i Gminy Strzelein, ul. Ząbkowicka 11, 57-100, Strzelein

Projekt konstrukcyjny: mgr inż. Stanisław Klajnowski

upr.bud. 481/91

Rys. podstawowy Nr rys.:
K61, K63
w01-10