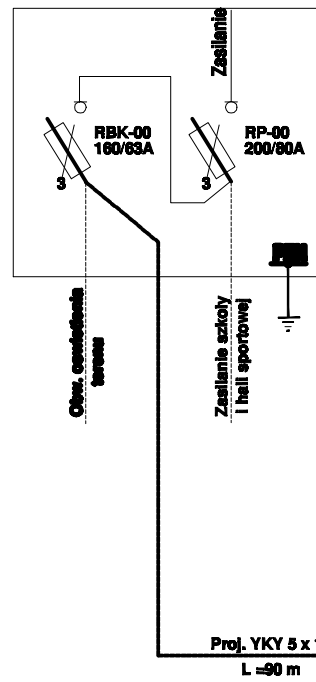
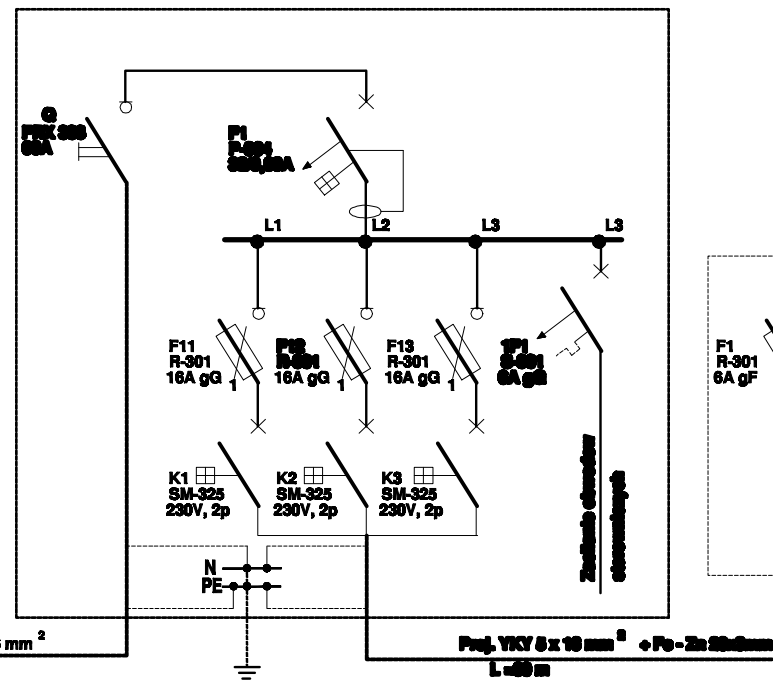


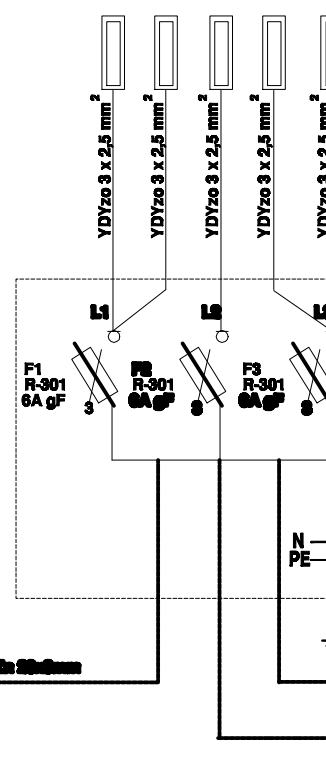
Istn. szafka zasilania ośw. terenu



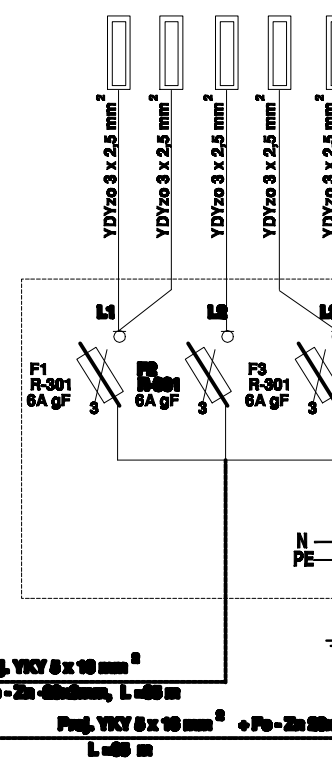
Proj. szafka zasilania ośw. boiska TSO



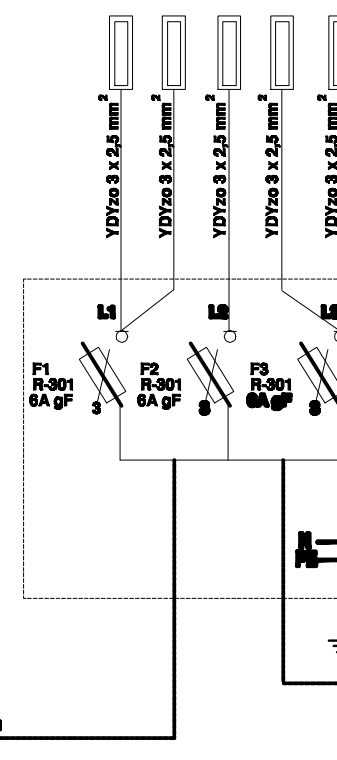
Proj. maszt oświetleniowy Nr 1



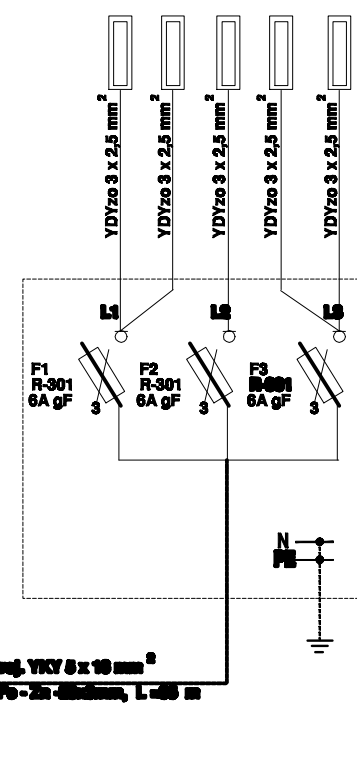
Proj. maszt oświetleniowy Nr 2



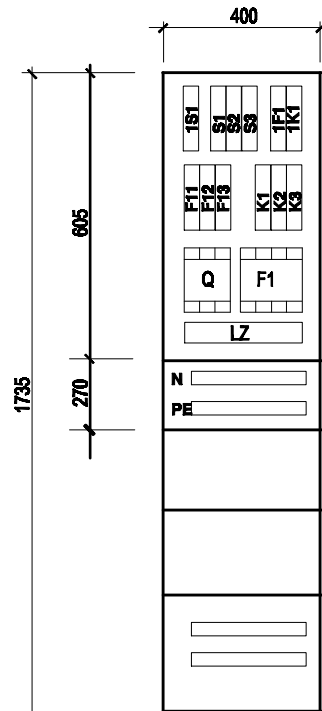
Proj. maszt oświetleniowy Nr 3



Proj. maszt oświetleniowy Nr 4

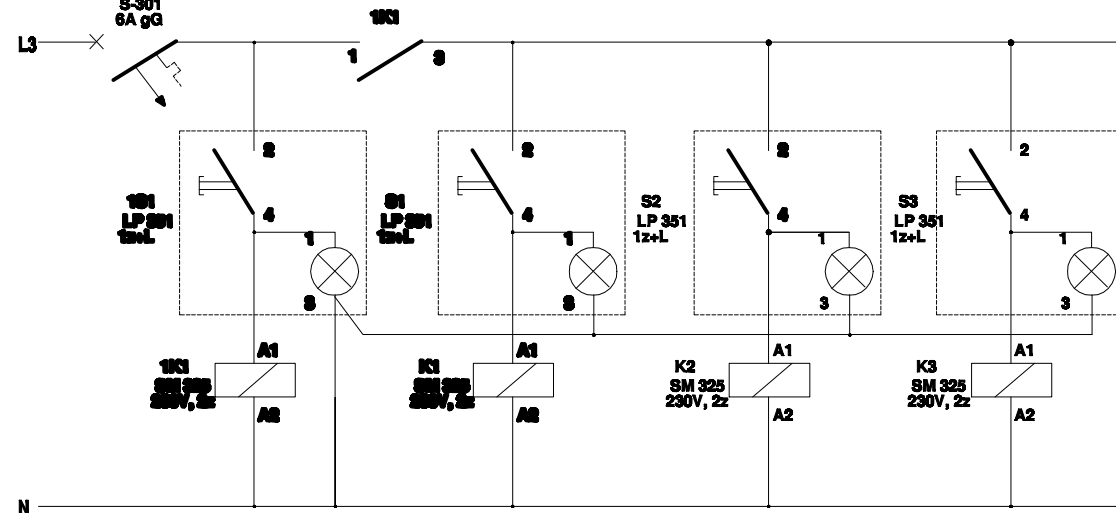


Szafka zasilająco-sterownicza TSO



Obudowa OSZ 40x60 + obudowa K-N-40x26 + fundament F 40x85

Schemat zasadniczy sterowania oświetlenia boiska



INWESTOR	URZĄD MIASTA I GMINY STRZELIN 57-100 STRZELIN, UL. ZĄBKOWICKA 11	
TEMAT	MODERNIZACJA BOISK SPORTOWYCH WRAZ Z BUDOWĄ BUDYNKU GOSPODARCZEGO PRZY GIMNAZJUM NR 2 W STRZELINIE DZ. NR 12/1, AM-20	
BRANŻA	PROJEKT BUDOWLANY-INSTALACJE ELEKTRYCZNE	
RYSUNEK	SCHEMATY INSTALACJI ELEKTRYCZNEJ	
PROJ. PROWADZĄCY	mgr inż. arch. Andrzej Bartnik DS-0063	
INST. ELEKTRYCZNE	technik Andrzej Kozakiewicz DOŚ/IE/3998/01	
SPRAWDZAJĄCY	technik Zbigniew Dzikowski DOŚ/IE/3913/01	
INST. ELEKTRYCZNE		E-2

WROCLAW 06-2009



ABART - PROJECT

50-138 Wrocław, ul. Kuźnicza 59/60
tel. +48 71 3429446 fax +48 71 3429445