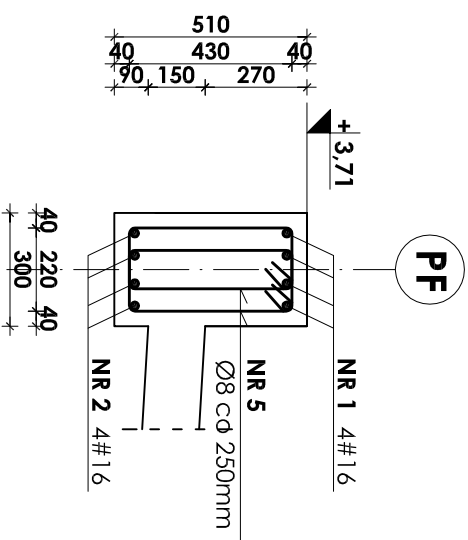
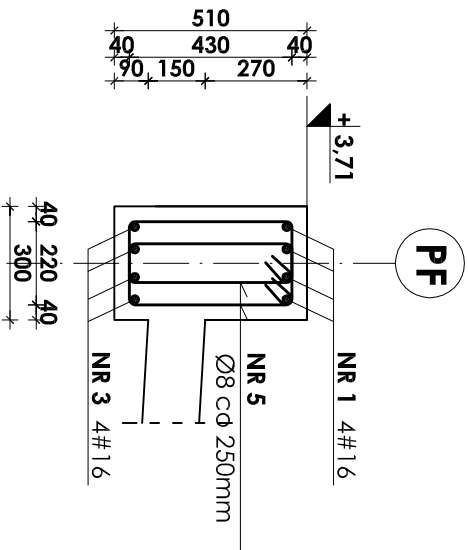


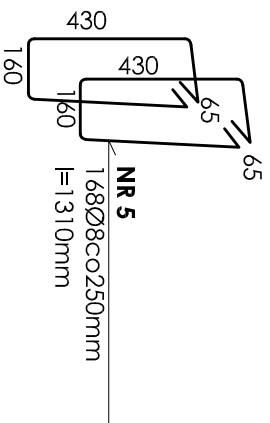
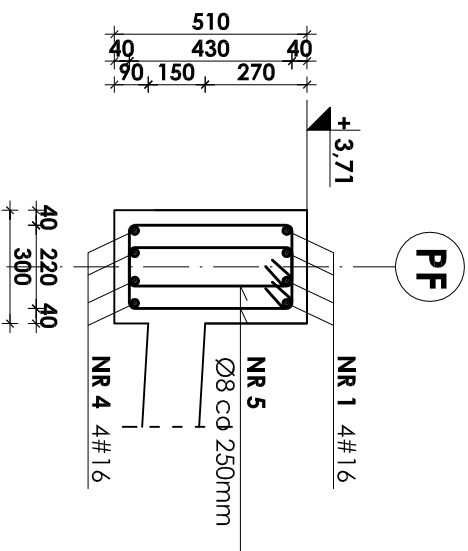
1-1
skala 1:20



2-2
skala 1:20



3-3
skala 1:20



- UWAGI:**
1. Otulina prętów zbrojenia wynosi 3cm.
 2. Rysunek ten należy rozpatrywać łącznie z rysunkiem zbrojenia i deskowania płyty stropowych poszczególnych kondygnacji.
 3. Zestawienie stali na odrębnej stronie.

Beton B37
Stal # A-III (BST-500S)
Stal Ø A-0 (StoS)

INWESTOR:		GMINA STRZEŁIN	
57-100 STRZEŁIN, UL. ZABKOWICKA 11			
TEMAT: BUDOWA KRYTEJ PIWYALNI W STRZEŁINIE PRZY UL. OKULICKIEGO WRAZ Z TECHNOLOGIAMI I INSTALACJAMI WEWNĘTRZNYMI, PARKINGIEM I PODŁĄCZENIEM DO DRÓGI, CHODNIKAMI, PRZYŁĄCZAMI: WODOCIĄGOWYM, KANALIZACYJNYM (SANITARNYM, DESZCZOWYM), ELEKTROENERGETYCZNYM, GAZOWYM, ELEMENTAMI MAŁEJ ARCHITEKTURY, NA DZIAŁKACH EWID. O NUMERACH: 2/1, 2/3, 2/4, 1/1, OBR. MIASTO STRZEŁIN, JEDN. EWID. 021704_4			
ZESPÓŁ PROJ.	NAZWIŚKO	NR UPR.	DATA
Projektant:	Inż. Artur Ludomirski	117/82	02.2009
Opocowcał:	Inż. Artur Ludomirski	117/82	02.2009
Tech. Tomasz Świecec		02.2009	
Sprawcałł:	Inż. Bartosz Ludomirski	143/2002	02.2009
Podatkałca:	PRACOWNIA PROJEKTOWA DKT EXPERT		
1:50	Architektoniczno - konstrukcyjna Inż. ARTUR LUDOMIRSKI os. Dzwiełżanu 303 Bl.11/100e 31-872 Kraków tel./fax. (012) 649-07-59		
	Kraków, ul. Wrocławska 53	NR PRS:	B-8/4/9
	tel (12) 632-93-73	REWIZJA	
	fax (12) 632-93-56		
Wszelkie prawa autorskie zastrzeżone, ze szczególnym uwzględnieniem przepisów Ustawy o prawie autorskim (Dz. U. Nr 34/92 poz. 234 wraz z późniejszymi zmianami). Każde wykorzystanie, powielenie i rozpowszechnienie możliwe jest za zgodą autorów i jednostki projektowania.			