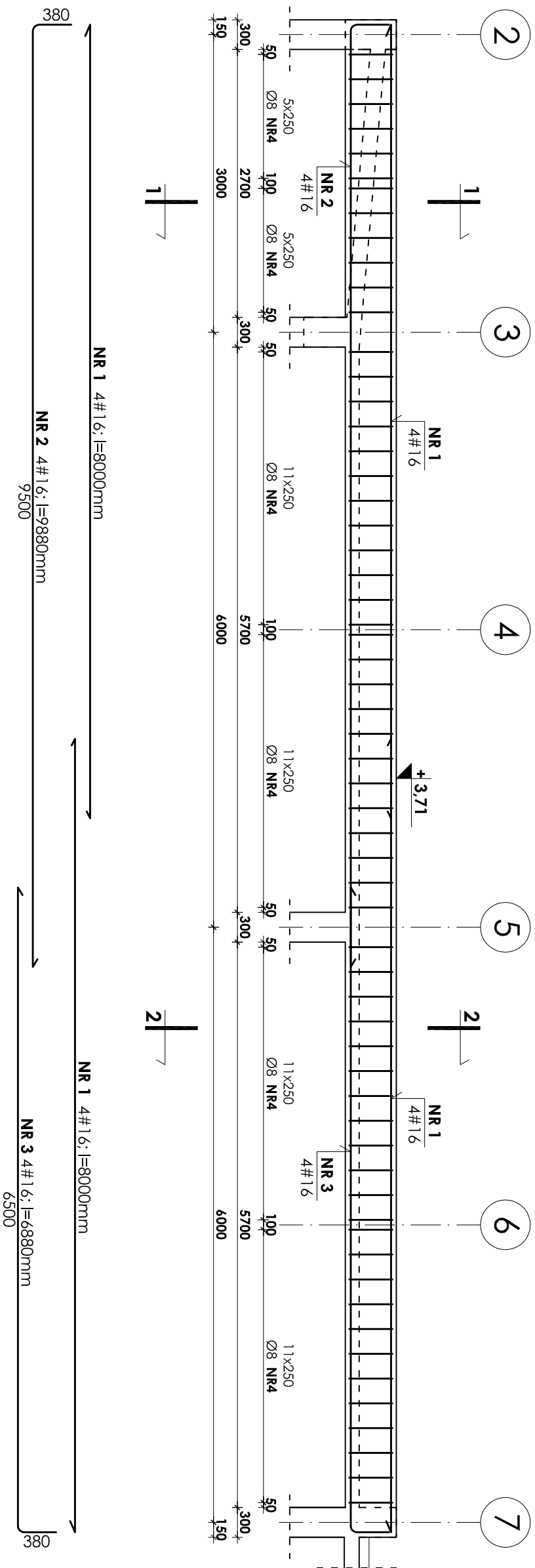
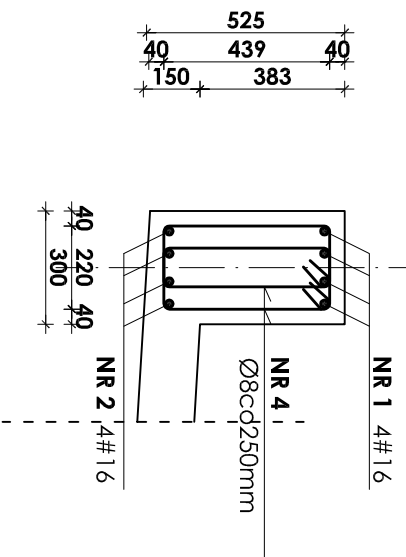


BELKA : POZ.5.4.10 - 1SZT

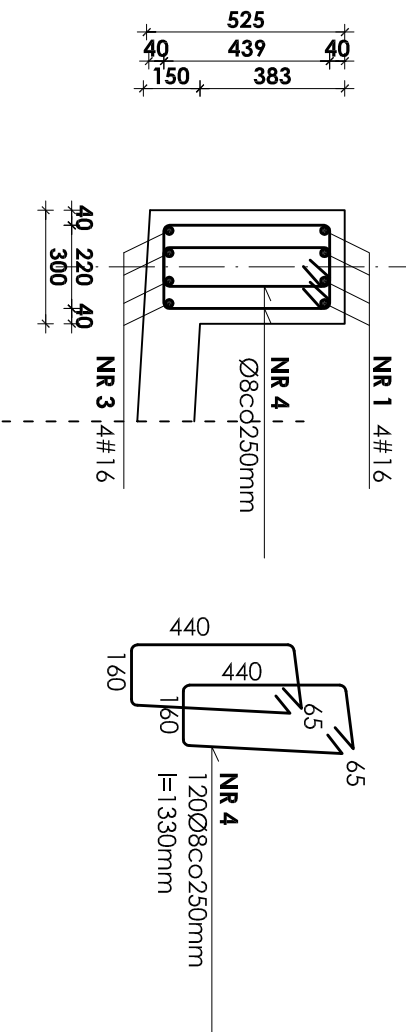
skala 1:50



1-1
skala 1:20



2-2
skala 1:20



UWAGI:

1. Otułina prętów zbrojenia wynosi 3cm.
2. Rysunek ten należy rozpatrywać łącznie z rysunkiem zbrojenia i deskowania płyty stropowych poszczególnych kondygnacji.
3. Zestawienie stali na odrębnej stronie.

Beton B37
Stal # A-III (BST-500S)
Stal Ø A-0 (St0S)

INWESTOR:		GMINA STRZELIN	
57-100 STRZELIN, UL. ZABKOWICKA 11			
TEMAT: BUDOWA KRYTEJ PŁYWAŁNI W STRZELENIU PRZY UL. OKULICKIEGO WRAZ Z TECHNOLOGIAMI I INSTALACJAMI WEWNĘTRZNYMI, PARKINGIEM I PODŁĄCZENIEM DO DROGI, CHODNIKAMI, PRZYŁĄCZAMI: WODOCIĄGOWYM, KANALIZACYJNYM (SANITARNYM, DESZCZOWYM), ELEKTROENERGETYCZNYM, GAZOWYM, ELEMENTAMI MAŁEJ ARCHITEKTURY, NA DZIAŁKACH EWID. O NUMERACH: 2/1, 2/3, 2/4, 1/1, OBR. MIASTO STRZELIN, JEDN. EWID. 021704_4			
ZESPÓŁ PROJ.	NAZWISKO	NR UPR.	DATA
Projektant:	inż. Artur Ludomiński	117/82	02.2009
Opracował:	inż. Artur Ludomiński	117/82	02.2009
Tech. Tomasz Świąć			02.2009
Sprawił:	inż. Bartosz Ludomiński	143/2002	02.2009
Podatki:	PRACOWNIA PROJEKTOWA DKT EXPERT		
1:50	Architektoniczno - konstrukcyjna		
	inż. ARTUR LUDOMIŃSKI	Kraków, ul. Wrocławska 53	
	os.Dyktanta 903 Pd 11/1/1000	tel (12) 632-93-73	
	3 4872 Kraków	tel (12) 632-93-56	
	tel./fax: (012) 649-07-59		
NR PROJ.	BRANŻA	REWIZJA	
KP/1002/B/08-PW	KONSTRUKCJA	B-8/4/10	
STADIUM	TREŚĆ RYSUNKU		
PROJEKT WYKONAWCZY	ZBROJENIE BELKI POZ.5.4.10		

Wszelkie prawa autorskie zastrzeżone, ze szczególnym uwzględnieniem przepisów Ustawy o prawie autorskim (Dz. U. N. 34/52 poz. 234 wraz z późniejszymi zmianami). Każde wykorzystanie, powielanie i rozpowszechnianie możliwe jest za zgodą autorstwa projektanta.