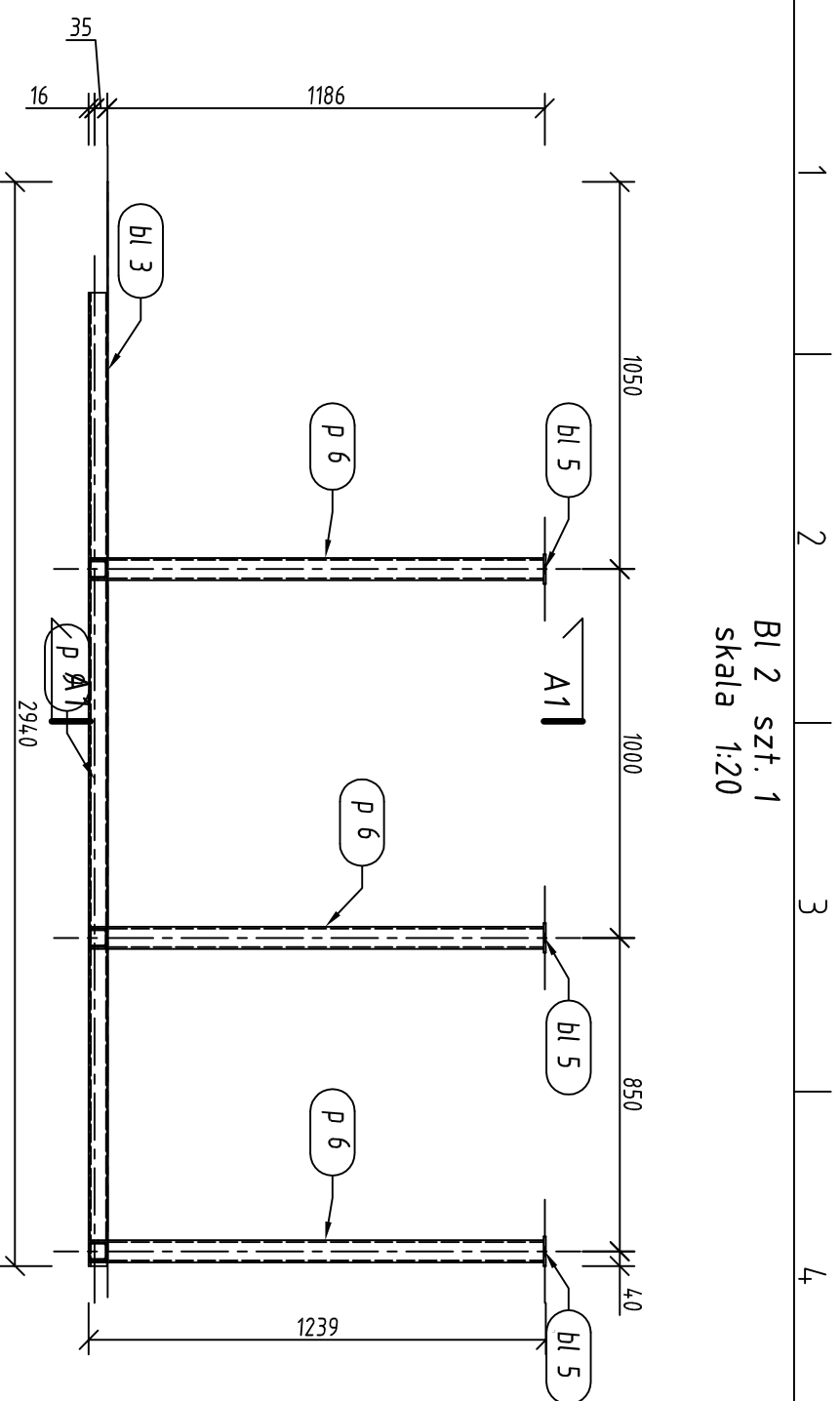
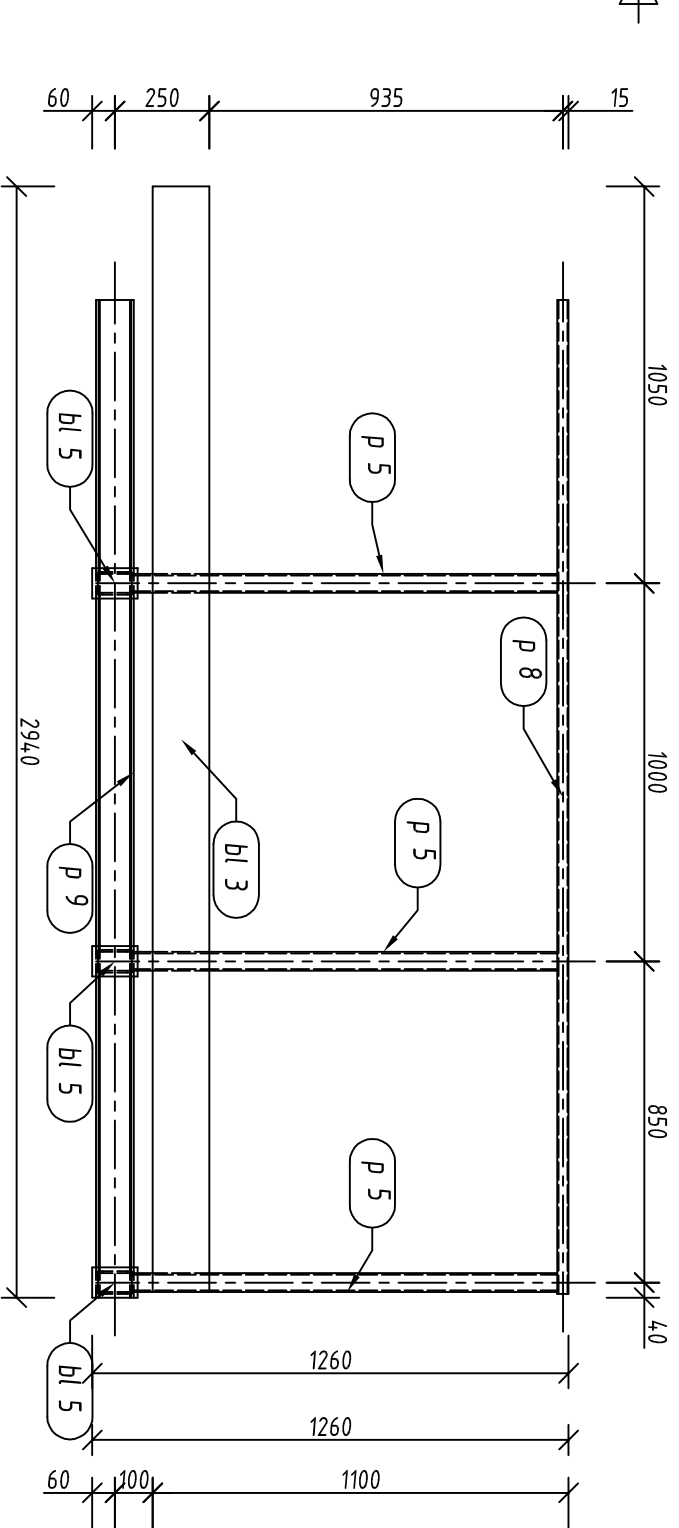


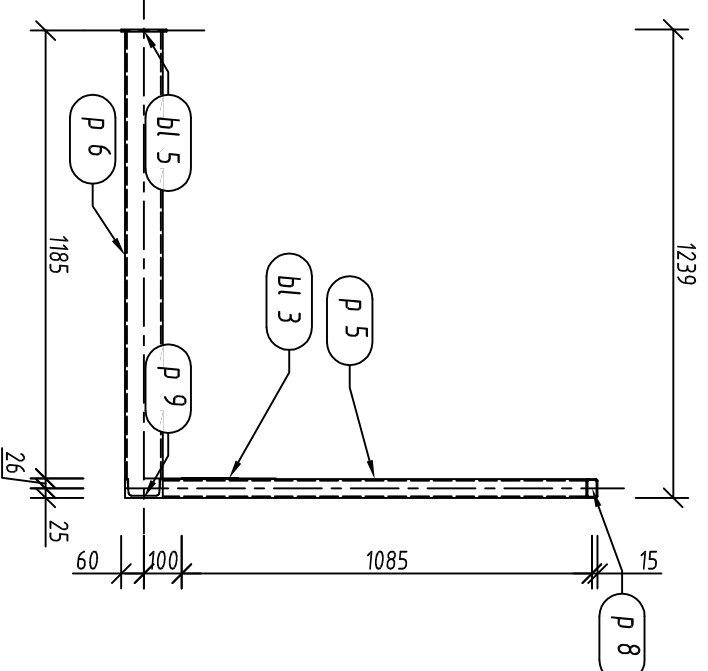
Bl 2 szt. 1  
skala 1:20



Bl 2 Widok z góry  
skala 1:20

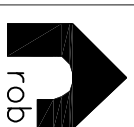


Bl 2 Widok z boku 1  
skala 1:20



Pozycja	Przekrój	Liczba	Długość (mm)	Masa	
				Jednostkowa (kg/m)	Całkowita (kg)
Pozycja Bl 2 Liczba=1 Masa Elementu=104,76(kg)					
bl 3	BLACHA 2x150	1	2925,00	6,89	6,89
bl 5	BLACHA 6x120	3	80,00	0,45	1,36
p 5	RKB 50x50x4	3	1120,00	5,460	6,12
p 6	RP 100x60x5	3	1227,50	11,270	13,83
p 8	RP 50x30x3	1	2630,00	3,300	8,68
p 9	C 100	1	2640,00	10,600	27,98
Masa łączna elementów (kg)				104,76	104,76
Dodatek na spoiny : 2.0 % (kg)				2,10	2,10
Masa całkowita (kg)				106,85	106,85

stal St3S  
spoiny nieoznaczone patchwinowe gr. 3mm



**projekt**  
robi  
44-100 Gliwice,  
ul. Plebanska 4/3,  
tel/fax 032/230 69 58

Objekt:  
Strzelniński Ośrodek Kultury, Strzelin ul. Mickiewicza 2  
Temat:  
Przebudowa zaplecza Strzelnińskiego Ośrodka Kultury  
POMOST TECHNICZNY - element Bl2

Faza proj.: Rysunek warsztatowy

Investor: Urząd Miasta i Gminy Strzelin, ul. Ząbkowicka 11, 57-100, Strzelin

Skala:  
1:20

Projekt konstrukcji:  
mgr inż. Stanisław Kijajowski  
upr.bud. 481/91

Rys. podstawowy  
**K68 W02-03**  
Nr rys.: