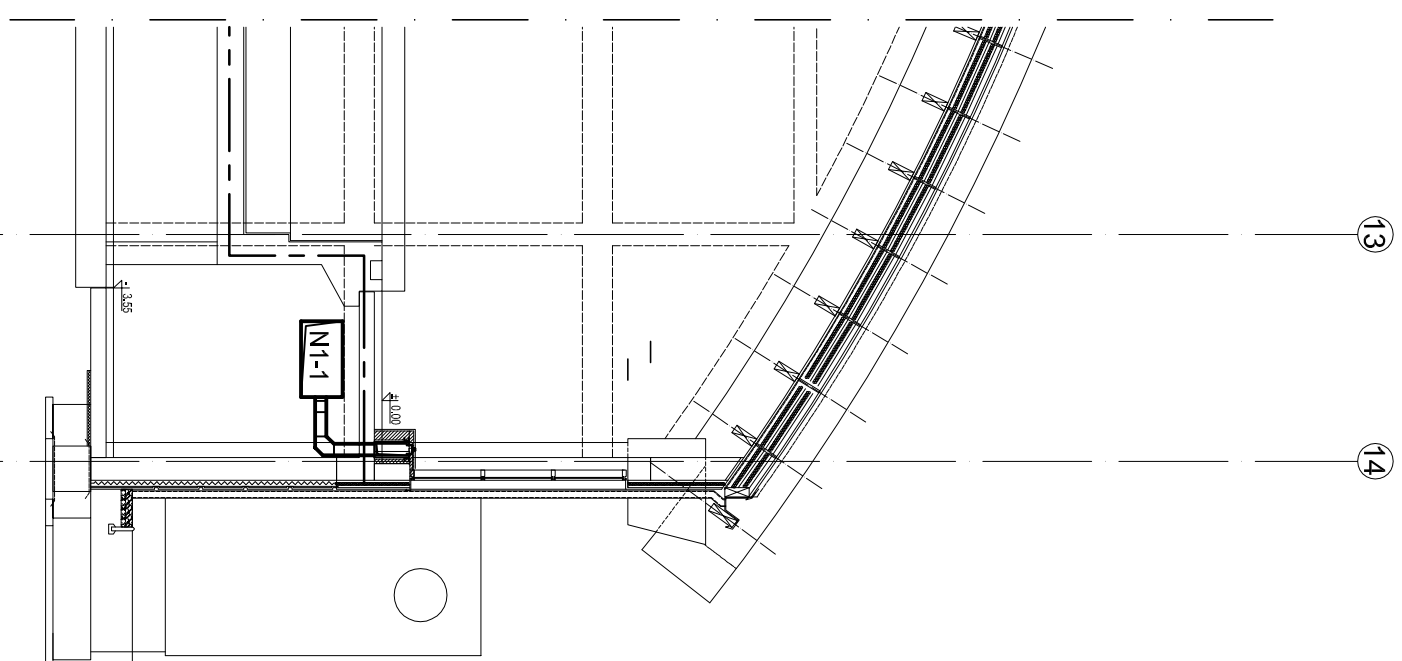
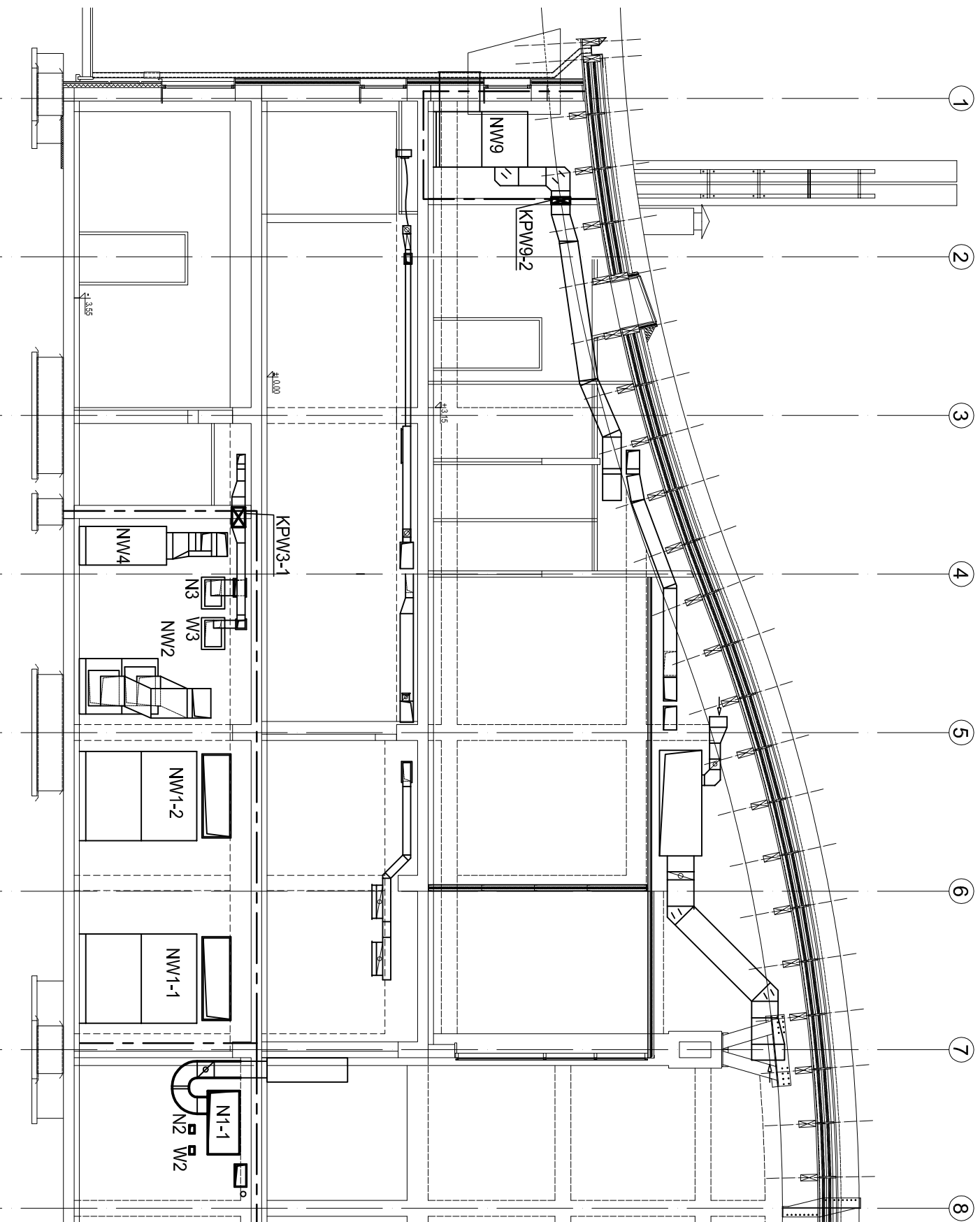


PRZEKRÓJ 3-3



LEGENDA

- GRANICA KATEGORII ZL I i ZL III
- ŚCIANY REI 120, OTWORY EI 60
- (RÓŻNY PRZEBIEG W ZALEŻNOŚCI OD KONDYGNACJI)
- POMICZCZENIA KATEGORII P-M (MASZYNOWNIE, KOTŁOWNIE, POM. TECHNICZNE I PRZYŁĄCZA)
- ŚCIANY i STROPY REI 60, OTWORY EI 30
- KLATKA SCHODOWA K1 — WYDZIELONA
- ŚCIANY i STROPY REI 60, OTWORY EI 30
- ODDZIELENIA POMICZCZEŃ ZE WZGLĘDU NA DŁUGOŚĆ DROG EWAKUACYJNYCH
- ŚCIANY i STROPY REI 60, OTWORY EI 30
- PRZEWODY WENTYLACYJNE
- IZOLOWANE PRZECIWOPIRNO
- CIEPŁI PLUS 60/40, gr.=80chm
- ☒ KLAPY PRZ.

INWESTOR:

GMINA STRZELIN
57-100 STRZELIN, UL. ZĄBKOWICKA 11

TEMAT: Budowa krytej pływalni w Strzelinie wraz z technologiami i instalacjami wewnętrznymi, parkingiem i podłączeniem do drogi, chodnikami, przyłączami: wodociągowym, kanalizacyjnym (sanitarnym, deszczowym), elektroenergetycznym, gazowym, elementami małej architektury, na działkach ewid. o numerach: 2/1, 2/3, 2/4, 1/1, obr. 0001-STRZELIN, jedn. ewid. 021704_4, STRZELIN-MIASTO

Zespół proj.	Nazwisko	Nr. Upr.	Data	Podpis	Branża: [INSTALACJE WENTYLACJI I KLIMATYZACJI]
Projektował:					Treść rysunku:
Opracował:	ingr inż. Aleksandra Kurcik		04.2009		STRZEŻY I ELEMENTY WZMOCNIENI
Opracował:					PRZECIWOPOŻAROWYCH BUDYNKU
Opracował:					WENTYLACJA
Opracował:					PRZEKRÓJ 3-3
Sprawdził:					Stadium: PROJEKT WYKONAWCZY
Podziałka					
1:100					



PRACOWNIA PROJEKTOWA DKT EXPERT
Architektoniczno - konstrukcyjna
inż. ARTUR LUDOMIRSKI Kraków, ul. Wrocławska 53
31-872 Kraków, os.Dwuleśno 303 01.11/100a tel (1 2) 632-93-73
tel./fax: (012) 649-07-59 fax (1 2) 632-93-56

Nr. proj.: KP/1002/M/08-SSTO-PIV
Nr. rys.: **P.POŻM-2.6**
Revizja: []

Wszelkie prawa autorskie zastrzeżone, ze szczególnym uwzględnieniem przepisów Ustawy o prawie autorskim (Dz. U. Nr 34/52 poz. 234 wraz z późniejszymi zmianami). Każde wykorzystanie, powielanie i rozpowszechnianie możliwe jest za zgodą autorskiej jednostki projektowania