

PLYTY POLIWĘGLANDOWE  
DWUKOMOROWE  
PRZYDYMIONE

PLATWIE 12X6  
IMPREGNOWANE

MURŁATY 12X10  
IMPREGNOWANE

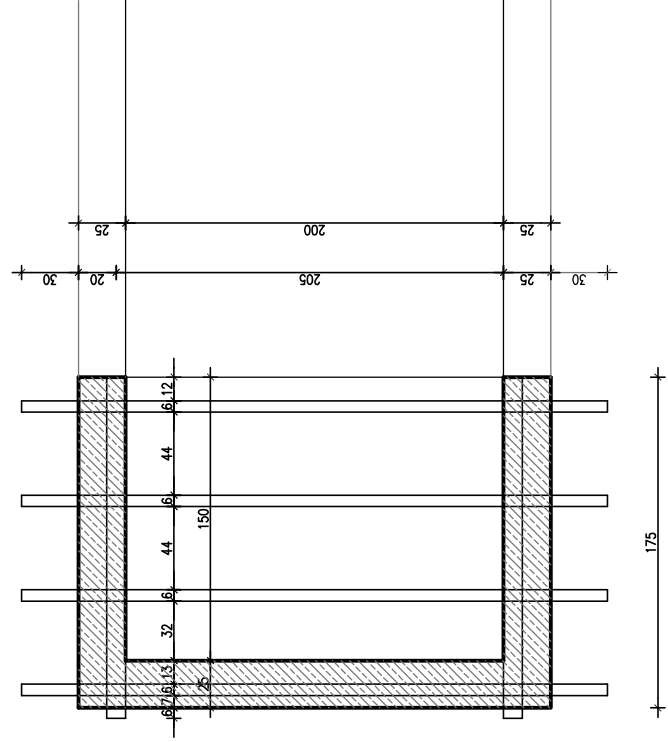
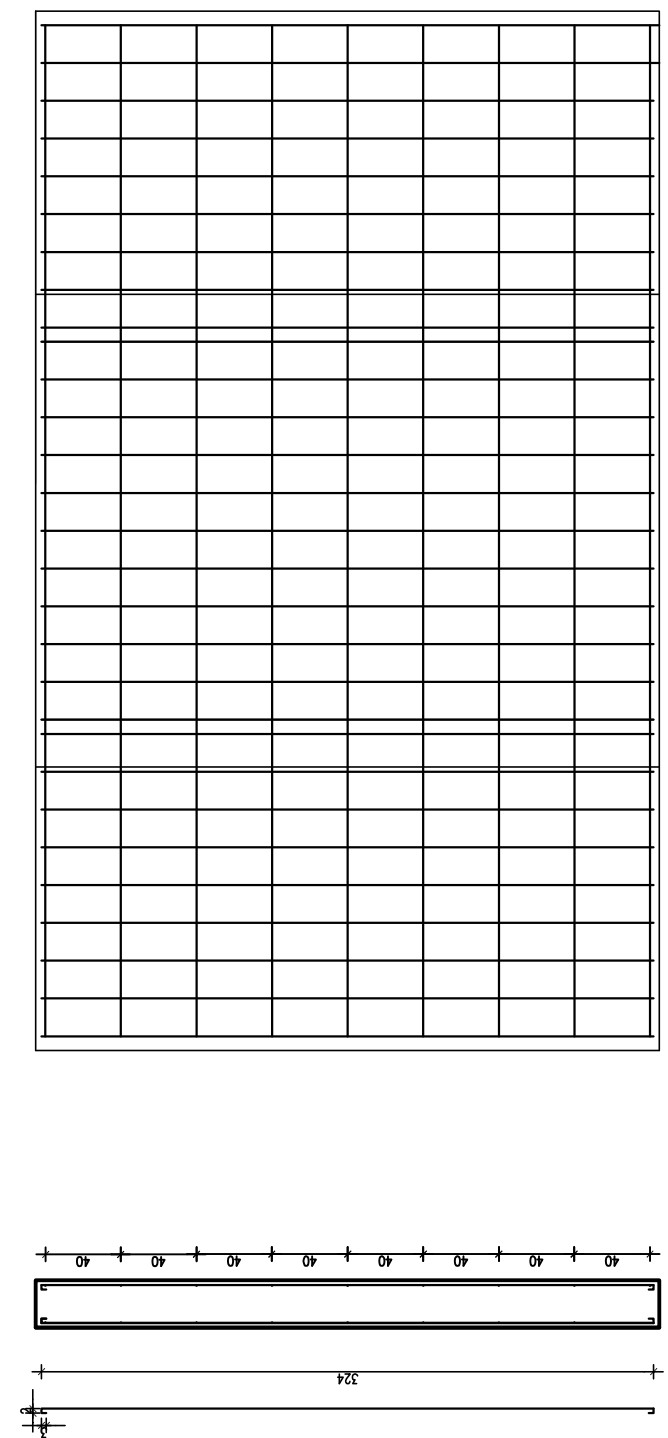
ŚCIANA ŻELBETOWA - B25  
ZBROJENIE PIONOWE ø14 CD 20 CM  
PIONOWE ø14 CD 25 CM

BETON B20 ZATARTY ZE  
SPADKIEM 12,0 - 15,0CM  
WYLEWKA CEMENT. 5,0 CM  
KLINIEC 20,0 CM

ŚCIANA ŻELBETOWA - B25  
ZBROJENIE PIONOWE ø14 CD 20 CM  
PIONOWE ø14 CD 25 CM

ZESTAWIENIE STALI  
PRĘTY PIONOWE ø14  
L=3,34X30SZTX2 = 200MB X 1,21KG  
= 242,5KG  
PRĘTY POZIOME ø14  
L=5,40X9SZTX2 = 5,6MB X 1,21KG  
= 7,0KG  
RAZEM = 249,5 KG

ŚCIANA ŻELBETOWA - B25  
ZBROJENIE PIONOWE ø14 CD 20 CM  
PIONOWE ø14 CD 25 CM



INWESTOR:		GMINA STRZELIN 57-100 STRZELIN, UL. ZABKOWICKA 11	
TEMAT: Budowa krytej pływalni w Strzelinie przy ul. Okulickiego wraz z technologiami i instalacjami wewnętrznymi, parkingiem i podłączeniem do drogi, chodnikami, przyłączami: wodociągowym, kanalizacyjnym (sanitarnym, deszczowym), elektroenergetycznym, gazowym, elementami małej architektury, na działkach ewid. o numerach: 2/1, 2/3, 2/4, 1/1, obr. 0001-STRZELIN, jedn. ewid. 021704_4 STRZELIN-MIASTO			
Zespół proj.	Nazwisko	Nr Lp.	Data
Projektant:	arch. Zdzisław Banaś	988	02.2009
Opracował:	arch. Piotr Bałk		02.2009
Opracował:	arch. Karolina Rosalska-Szechaj		02.2009
Opracował:	arch. Agnieszka Kocobajęska	MF04022005	02.2009
Podpis	PRACOWNIA PROJEKTOWA DKT EXPERT		
1:25	Architektoniczno - Konstruktoryjna		
	Kraków, ul. Wroclawska 53		
	tel (12) 632-53-73		
	fax (12) 632-93-56		
	Nr rys. Z-02		
	Rękoпись		
Wszystkie prawa autorskie zastrzeżone, za szczególnym uwzględnieniem przepisów Ustawy o prawie autorskim (Dz. U. Nr 34/92 poz. 234 wraz z późniejszymi zmianami), każde wykorzystanie, powielanie i rozpowszechnianie materiału jest bez zgody autorskiej personeli projektanta			