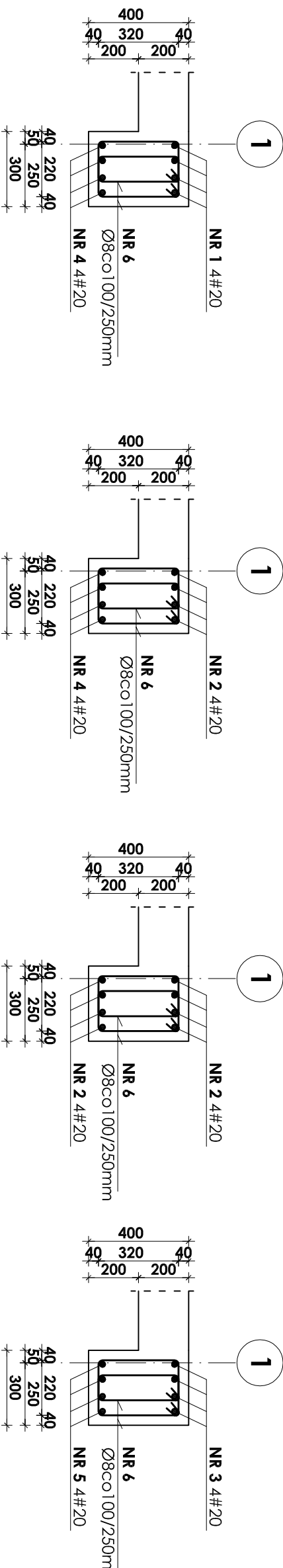
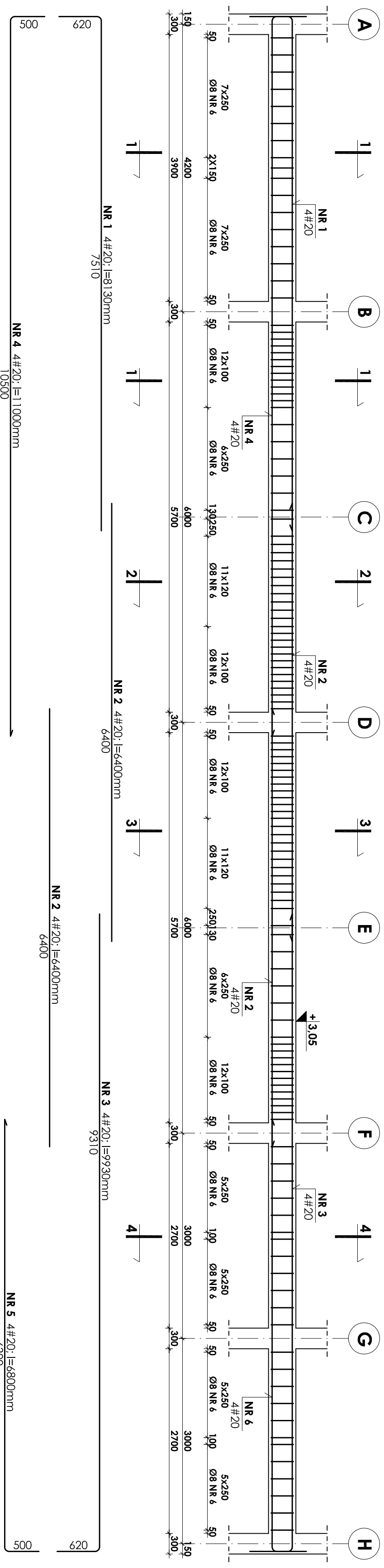


BELKA ; POZ.5.2.10 - 1SZT

Skala 1:50

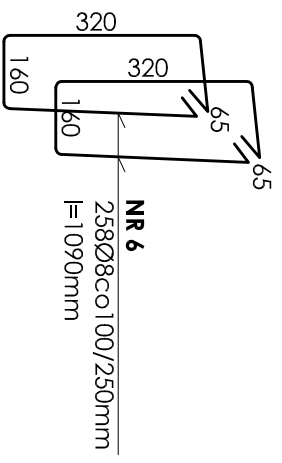


1-1
skala 1:20

2-2
skala 1:20

3-3
skala 1:20

4-4
skala 1:20



UWAGI:
 1. Otulina prętów zbrojenia wynosi 3cm.
 2. Rysunek ten należy rozpatrywać łącznie z rysunkiem zbrojenia i deskowania płyty stropowych poszczególnych kondygnacji.
 3. Zestawienie stali na odrębnej stronie.

Beton B37
Stal # A-III (BST-500S)
Stal Ø A-0 (S10S)

INWESTOR: **GINA STRZEŁIN**
57-100 STRZEŁIN, UL. ZABKOWICKA 11

TEMAT: **BUDOWA KRYTEJ PŁYWAJNI W STRZELENIU PRZY UL. OKULICKIEGO WRAZ Z TECHNOLOGIAMI I INSTALACJAMI WEWNĘTRZNYMI, PARKINGIEM I PODŁĄCZENIEM DO DROGI, CHODNIKAMI, PRZYŁĄCZAMI: WODOCIĄGOWYM, KANALIZACYJNYM (SANITARNYM, DESZCZOWYM), ELEKTROENERGETYCZNYM, GAZOWYM, ELEMENTAMI MAŁEJ ARCHITEKTURY, NA DZIAŁKACH EWID. O NUMERACH: 2/1, 2/3, 2/4, 1/1, OBR. MIASTO STRZEŁIN, JEDN. EWID. 021704_4**

| ZESPÓŁ PROJ. | NAZWISKO | NR UPR. | DATA | PODSZ. | BRANŻA | KONSTRUKCJA |
|--------------|-------------------------|----------|---------|--------|--------|-------------|
| Projektant: | inż. Artur Ludomiński | 117/82 | 02.2009 | | BRANŻA | KONSTRUKCJA |
| Opracował: | inż. Artur Ludomiński | 117/82 | 02.2009 | | BRANŻA | KONSTRUKCJA |
| | tech. Tomasz Świąciec | | 02.2009 | | | |
| Sprawdził: | inż. Bartosz Ludomiński | 143/2002 | 02.2009 | | BRANŻA | KONSTRUKCJA |

| STADIUM | PROJEKT WYKONAWCZY |
|------------|--------------------|
| Podpiszka: | KP/1002/B/08-P-W |
| NR PROJ. | |
| NR RYS. | |
| REWIZJA | |

Wszystkie prowaody autorskie oznaczone, za szczególnym uwzględnieniem przebiegów Usługi o prowaody autorskim (Dz. U. Nr 34/52 poz. 234 wrgz z późniejszymi zmianami). Każde wykreślenie, powielanie i rozpraszanie materiału jest bez zgody autorskiej i podlega prawnym sankcjom.

1:50
PRACOWNIA PROJEKTOWA DKT EXPERT
 Architektoniczno - Konstruktcyjna
INŻ. ARTUR LUDOMIŃSKI
 os. Dworkowa 303 B/11/100a
 31-872 Kraków
 tel./fax: (012) 649-07-59

Kraków, ul. Wesoła 53
 31-872 Kraków
 tel (12) 632-9373
 fax (12) 852-19-58

B-8/3/10