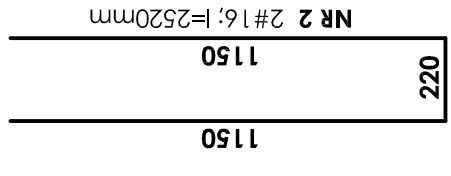
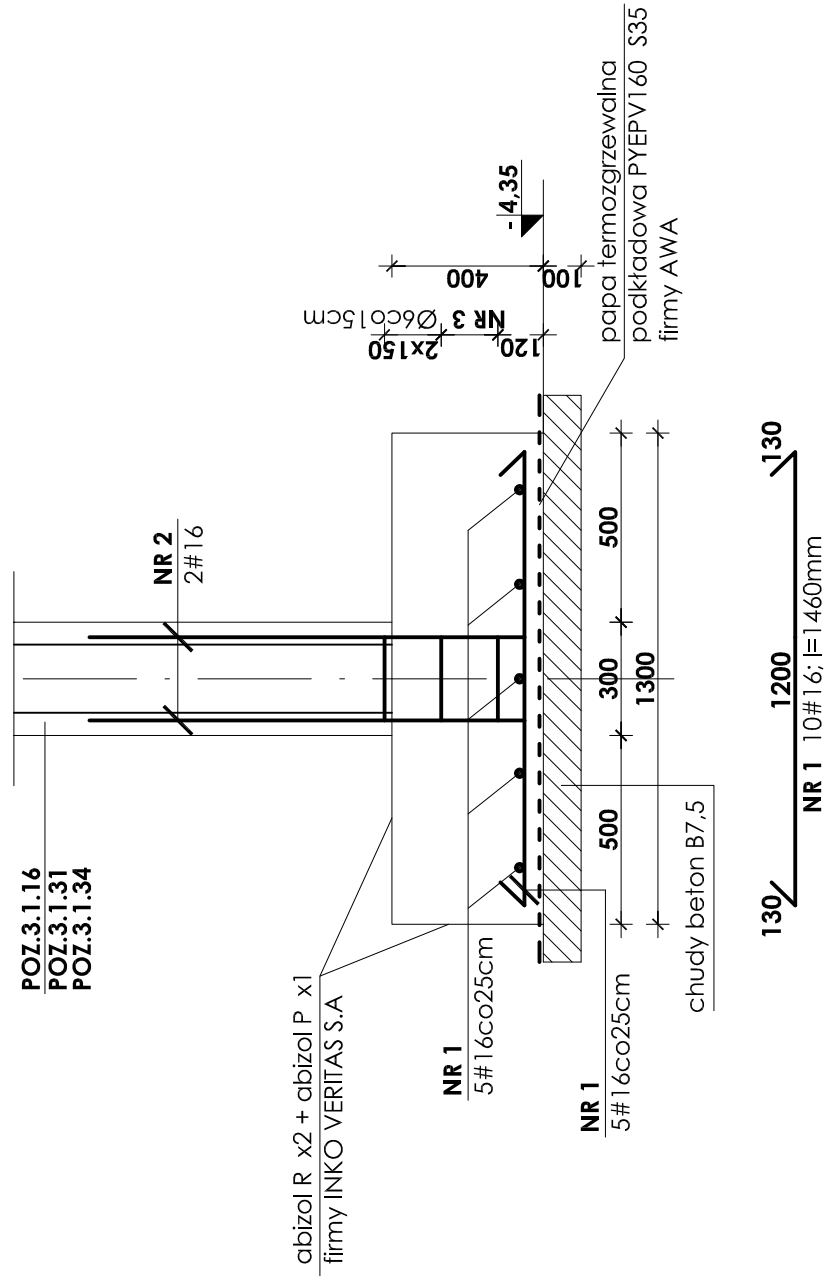
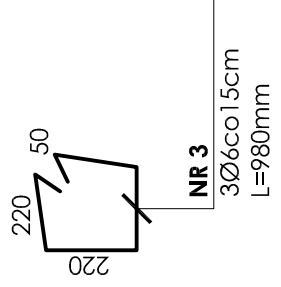
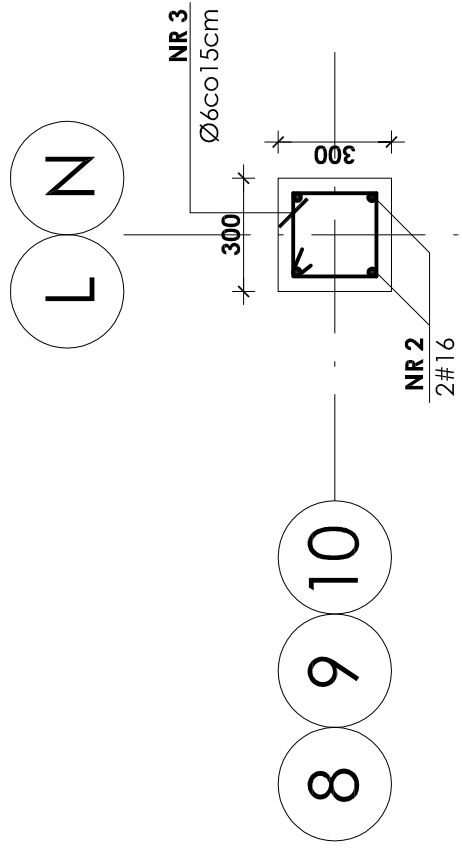


STOPA; POZ.1.1.4 szt.4

1300x1300mm



Chudy beton B7,5
Beton B25
Stal # A-III (BST-500S)
Stal Ø A-0 (St0S)

- UWAGI:**
1. Otulina prętów zbrojenia od gruntu wynosi 5cm a od wewnętrzz 3cm.
 2. W miejscu bram pogłębić posadowienie do głębokości przemarzania 1,0 m
 3. Przejęcia instalacyjne (elektryka, wod.-kan., wentylacja, co) przez elementy konstrukcyjne należy wykonać zgodnie z projektami branżowymi.
 4. Zestawienie stali na odrębnej stronie .

INWESTOR:		GMINA STRZELIN	
TEMA:		57-100 STRZELIN, UL. ZĄBKOWICKA 11	
ZESPÓŁ PROJ.:		NAZWISKO	NR UPR.
Projektant:	inż. Artur Ludomirski	DATA	02.2009
Opracował:	inż. Artur Ludomirski	BRANŻA	KONSTRUKCJA
Sprawił:	tech. Tomasz Siwiec	TREŚĆ RYSUNKU	ZBROJENIE STOPY
Podziałka:	inż. Bartosz Ludomirski	STADIUM	PROJEKT WYKONAWCZY
PRACOWNIA PROJEKTOWA		NR PROJ.	KP/1002/B/08-PW
Architektoniczno - Konstrukcyjna		NR RYS.	B-3/1/4
Inż. ARTUR LUDOMIRSKI		REWIZJA	
os. Dwyjściu 303 B4.11/100a			
31-872 Kraków			
tel./fax. (012) 649-07-59			

Wszelkie prawa autorskie zastrzeżone, ze szczególnym uwzględnieniem przepisów Ustawy o prawie autorskim (Dz. U. Nr 34/52, poz. 234, wraz z późniejszymi zmianami). Każde wykorzystanie, powielanie i rozpowszechnianie możliwe jest za zgodą autorskiej jednostki projektowania