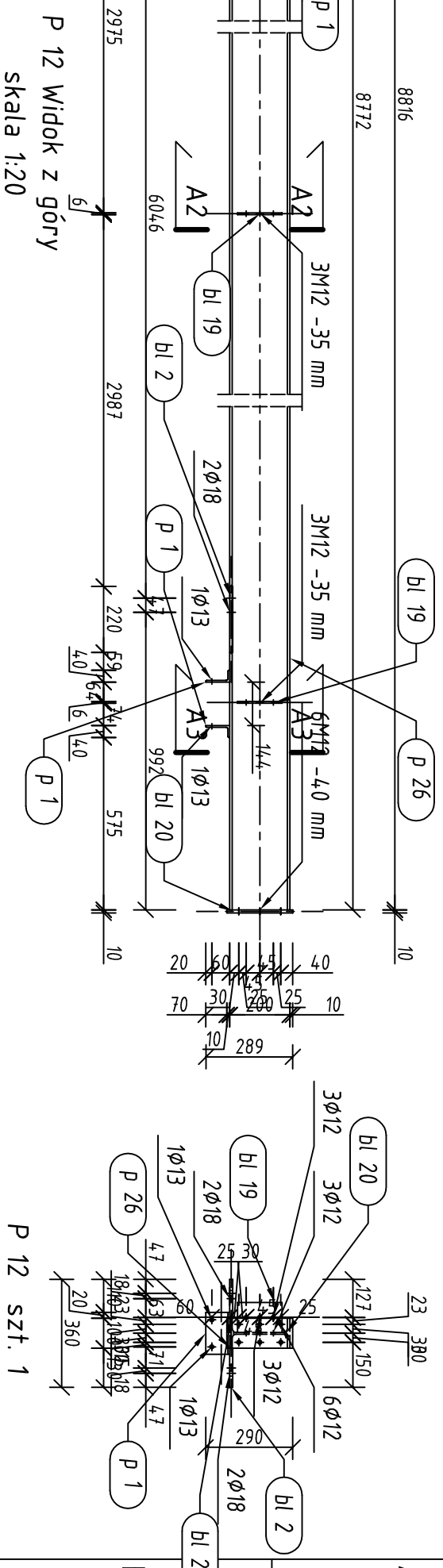
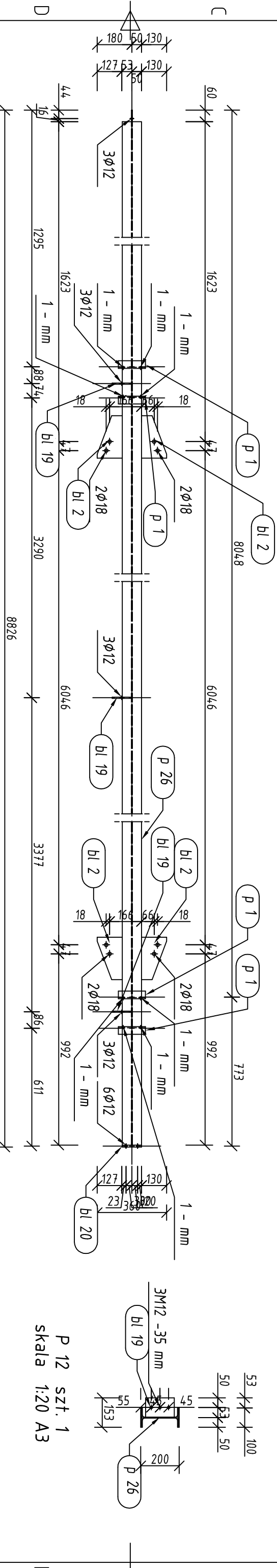


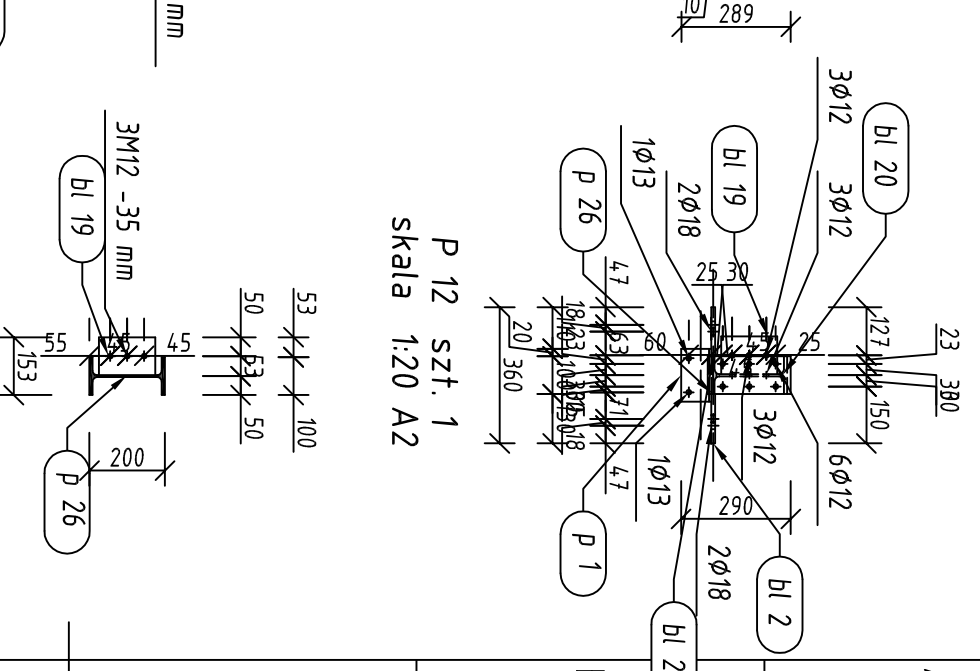
P 12 szt. 1  
skala 1:20 Widok z przodu



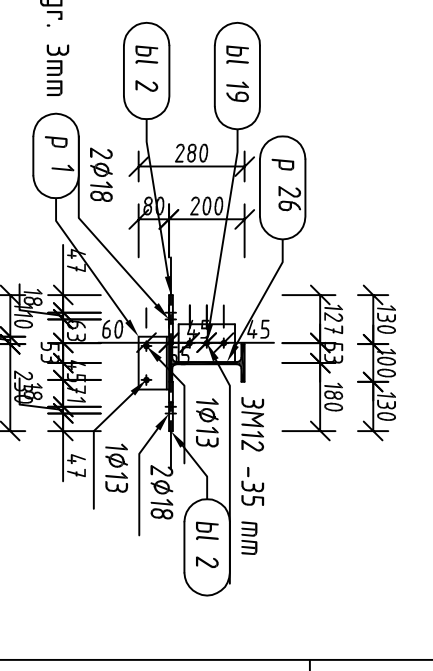
P 12 Widok z góry  
skala 1:20



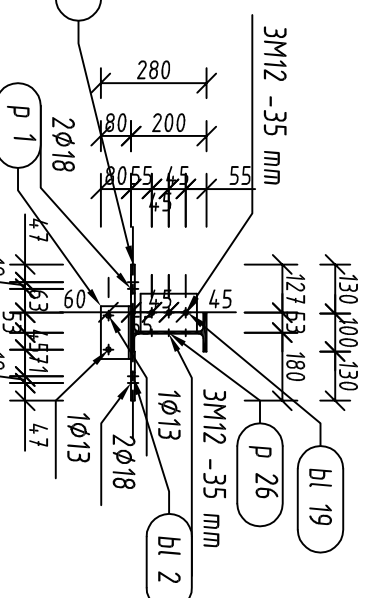
P 12 Widok z boku 1  
skala 1:20



P 12 szt. 1  
skala 1:20 A3



P 12 szt. 1  
skala 1:20 A1



stal St3S  
spoiny nieoznaczone pachwinowe gr. 3mm

Pozycja	Przekrój	Gatunek	Liczba	Długość (mm)	Masa	
					Jednostkowa (kg/m)	Całkowita (kg)
Pozycja P 12 Liczba=1 Masa Elementu=210,44(kg)						
bl 2	BLACHA 10x220	STAL	4	130,00		6,47
bl 19	BLACHA 6x149	STAL	3	100,00	0,68	2,05
bl 20	BLACHA 10x100	STAL	1	220,00	1,67	1,67
p 1	LN 80x40x6	STAL	4	140,00	5,410	3,03
p 26	IPE 200	STAL	1	8816,20	22,370	197,22
Masa łączna elementów (kg)						210,44
Masa łączna elementów (kg)						210,44
Dodatek na spoiny : 2,0 % (kg)						4,21
Masa całkowita (kg)						214,65

**projekt**  
robi

44-100 Gilwice,  
ul. Plebanska 4/3,  
tel./fax 032/230 69 58

**Objekt:**  
Strzełniski Ośrodek Kultury, Strzełn ul. Mickiewicza 2

**Temat:**  
Przebudowa zaplecza Strzełniskiego Ośrodka Kultury  
DACH 01 02 - element P12

**Faza proj.:**  
Rysunek warsztatowy

**Data:**  
VI 2009

**Investor:** Urząd Miasta i Gminy Strzełn, ul. Zapkowička 11, 57-100, Strzełn

**Projekt konstrukcji:** mgr inż. Stanisław Kłajnowski  
upr.bud. 481/91

**Rys. podstawowy**  
**K61, K63 w01-11**

**Nr rys.:**  
1:20

Wszelkie prawa autorskie zastrzeżone  
(All rights reserved)