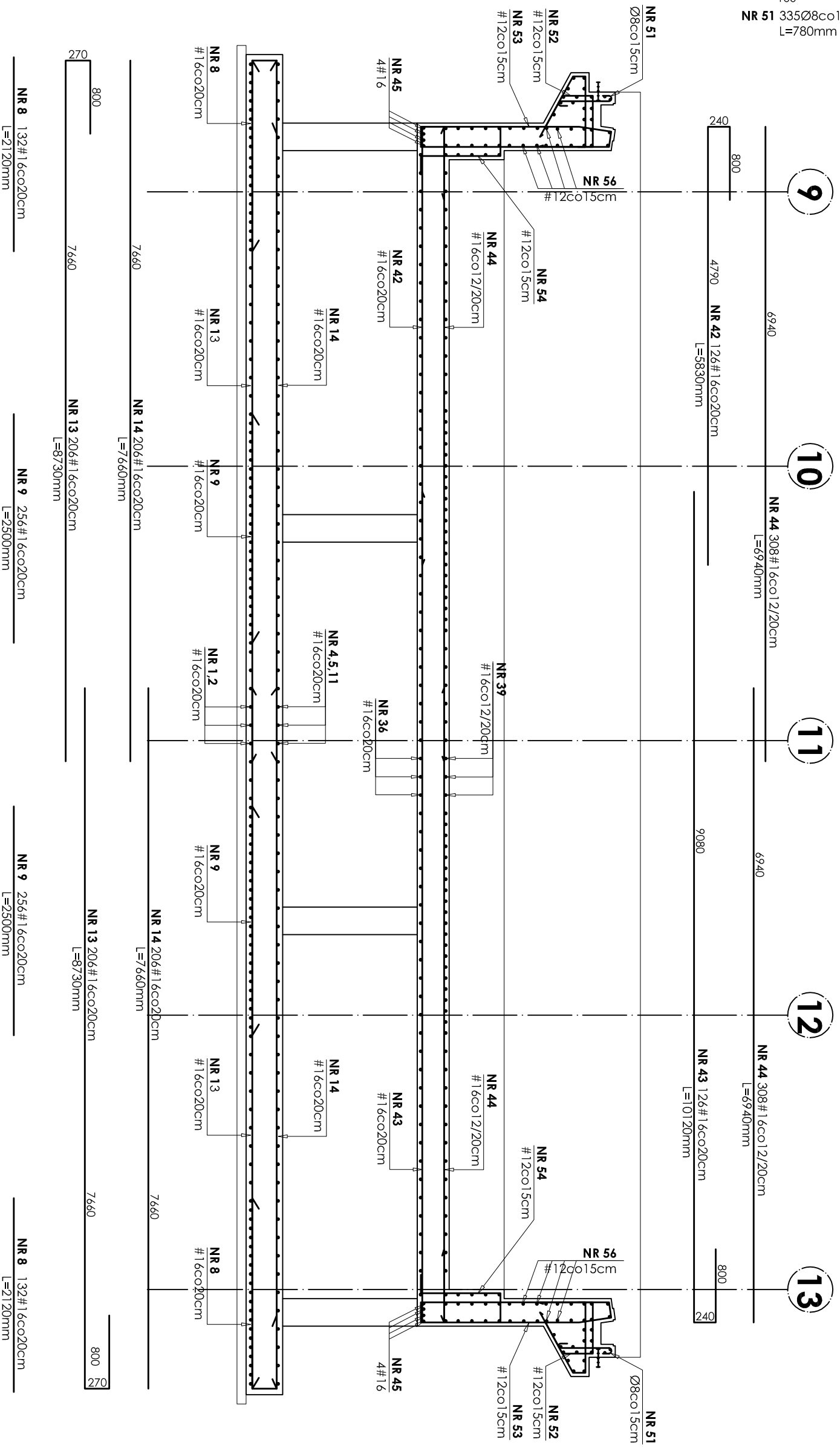
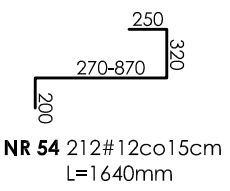
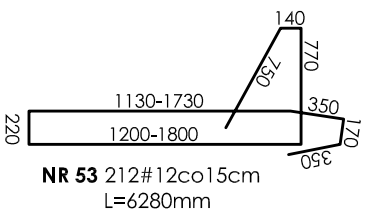
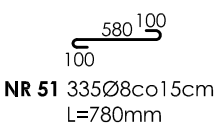
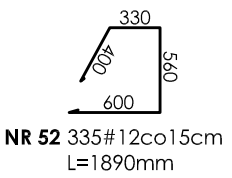


ZBROJENIE BASENU PŁYWACKIEGO

PRZEKRÓJ 2-2

skala 1:50



± 0,00=166,30m npm

Beton B37 W-8

Stal # A-III (BST-500S)

Stal Ø A-0 (stos)

UWAGI:

1. OTULINA PRĘTÓW ZBROJENIA WYNOŚI 4 CM.
2. PRZEJŚCIA INSTALACYJNE (ELEKTRYKA, WOD.-KAN., WENTYLACJA, CO) PRZEZ ELEMENTY KONSTRUKCYJNE NALEŻY WYKONAĆ ZGODNIE Z PROJEKTAMI BRANŻOWYMI.
3. ODBIÓR ROBÓT ŻELBETOWYCH WG PN/B-06:280, PN/B-10144 ORAZ SPECYFIKACJI TECHNICZNEJ
4. ZESTAWIENIE STALI NA ODRĘBNEJ STRONIE.

INWESTOR:		GMINA STRZELIŃ	
57-100 STRZELIŃ, UL. ZABKOWICKA 11			
TEMAT: BUDOWA KRYTEJ PŁYWAŁNI W STRZELIŃCE PRZY UL. OKULICKIEGO WRAZ Z TECHNOLOGIAMI I INSTALACJAMI WEWNĘTRZNYMI, PARKINGIEM I PODŁĄCZENIEM DO DRÓG, CHODNIKAMI, PRZYŁĄCZAMI: WODOCIĄGOWYM, KANALIZACYJNYM (SANITARNYM, DESZCZOWYM), ELEKTROENERGETYCZNYM, GAZOWYM, ELEMENTAMI MAŁEJ ARCHITEKTURY, NA DZIAŁKACH EWID. O NUMERACH: 2/1, 2/3, 2/4, 1/1, OBR. MIASTO STRZELIŃ, JEDN. EWID. 021704_4			
ZESPÓŁ PROJ.	NAZWISKO	NR UPR.	DATA
Projektant:	Inż. Artur Ludomiński	117/82	02.2009
Opracował:	Inż. Artur Ludomiński	117/82	02.2009
	tech. Tomasz Świerc		02.2009
Sprawdził:	Inż. Bartosz Ludomiński	143/2002	02.2009
Podatki:			
1:50	PRACOWNIA PROJEKTOWA Architektoniczno - konstrukcyjna Inż. ARTUR LUDOMIŃSKI os. Pywłogów 303 b11/100a 31-872 Kraków tel./fax: (0)21 849-07-59	DKT EXPERT	
	Kraków, ul. Wrocławska 53 tel (12) 632-93-73 fax (12) 632-93-56		
Wszelkie prawa autorskie zastrzeżone, za szczególnym uzgodnieniem przepisów Ustawy o prawie autorskim (Dz. U. Nr 34/52 poz. 234 wraz z późniejszymi zmianami), każde wykorzystanie, powielanie i rozpowszechnianie jest bez zgody autorstwa i jednostki projektownictwa.		BRANŻA	KONSTRUKCJA
		TRZĘC	ZBROJENIE BASENU
		RYŚNIKU	PŁYWACKIEGO
		STADIUM	PRZEKRÓJ 2-2
		NR PROJ.	PROJEKT WYKONAWCZY
		NR EWS	KP/1002/B/08-PW
		REWIZJA	
			B-13/10