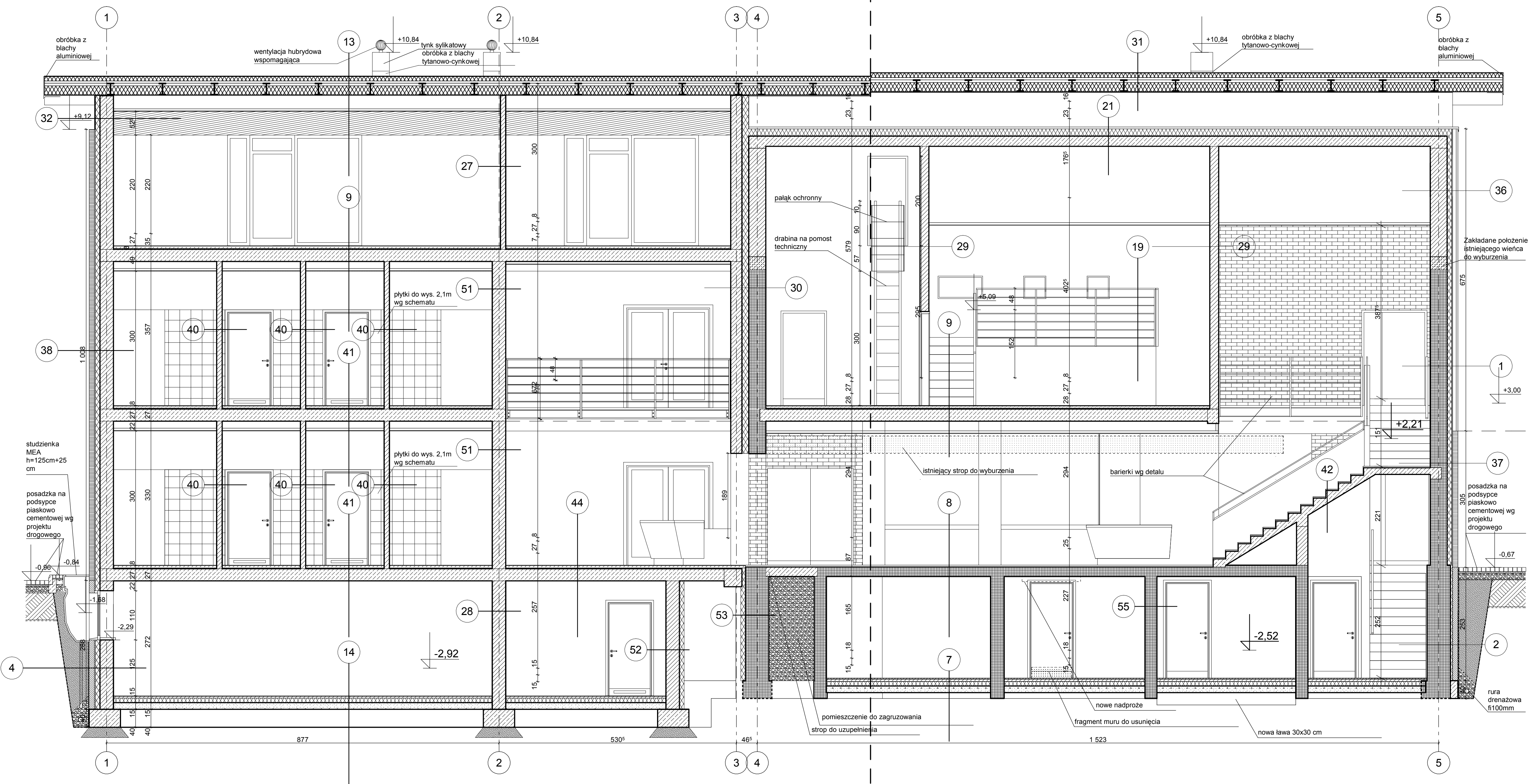


PRZEKROJ A-A



PRZEKROJ D-D

- 1 płyty granitowe (Strzeżalskie matowe) 150x75x4cm na kotwach -puszka 10 cm -wełna mineralna 10 cm na kotwach -cegiła pełna 38cm impregnowana, oczyszczona i zamierzona od wewnątrz
- 2 zapładka piaskowo-zwrotna -izolacja pionowa na rapowce cementowej -puszka 2cm -wełna mineralna 12cm -puszka 1cm -słotki 4 cm na kotwach -mur z cegły pełnej 52cm -tynk cem-wap -farba emulsyjna Y428
- 3 tynk sylikatowy 0,5mm -Porotherm 12cm -puszka 2cm -wełna mineralna 10 cm -Porotherm 30cm -tynk cementowo-wapienny -farba akrylowa X500
- 4 zapładka piaskowo-zwrotna -izolacja pionowa -rapowka cementowa -blocki betonowe 12cm -puszka 2 cm -słotki 4 cm -blocki betonowe 30cm -tynk cementowo-wapienny -farba emulsyjna Y428
- 5 2x papa zgrzewalna -papa podkładowa -wełna mineralna twardestyropian 10cm -blacha trapezowa -dewultownik 260mm R30 -wełna mineralna 20 cm -porozolacja -rurki stalowe montowane do dewultowników konstrukcja dachu - belka z drewna klejonego R30 -puszka powietrzna ok. 70 cm -2x płyta gipsowo-kartonowa z warstwą akustyczną wg projektu akustyki kolor Y428
- 6 parkiet bukowy (bezbarny) -podkład izolacyjny typu UZIN PR188 gr.4mm -wyklewka samopoziomująca 1cm -wyklewka betonowa 4cm zbrojona -folia izolacyjna PCV -wełna mineralna twardestyropian 10cm -izolacja pozioma -płyta betonowa 15cm -piasek zagęszczony 15cm
- 7 płyty Gres wykładana Tarket -wyklewka cementowa zbrojona 4cm -folia PCV -słotki 2cm -strop śnieżny -tynk cementowo-wapienny -farba akrylowa biała
- 8 granitogres janny -wyklewka cementowa zbrojona gr. 4cm -folia PCV -słotki 2cm -strop śnieżny -tynk cementowo-wapienny -farba akrylowa biała
- 9 wykładana Tarket -wyklewka samopoziomująca gr. 1cm -wyklewka cementowa zbrojona gr. 4cm -folia PCV -słotki 2cm -strop Porotherm 27cm -puszka powietrzna -płyta 16x60 na ruszcie stalowym -farba akrylowa biała
- 10 deski 3,2cm piro i wpust zabezpieżone w kolorze X500 -słotki 5x5cm -podkładki amortyzujące -wełna ISOVER VENTILUX 5cm -strop Porotherm 27cm -tynk cementowo-wapienny (gipsowy) -farba akrylowa biała
- 11 deski 3,2cm piro i wpust w kolorze X500 -słotki 5x5cm -podkładki amortyzujące -wełna mineralna ISOVER VENTILUX 5cm -strop żelbetowy wykonywany gr. 16cm
- 12 2x papa zgrzewalna -płyta GK podłogowa (p. poz) -folia OSB -konstrukcja drewniana ze spadkiem -wełna mineralna gr. 30cm -porozolacja -strop Porotherm gr. 23cm -obłuda akustyczna np. Ecophon SuperG
- 13 2x papa zgrzewalna -papa podkładowa -wełna mineralna twardestyropian 10cm -blacha trapezowa -dewultownik 260mm -wełna mineralna 20 cm -porozolacja -rurki stalowe montowane do dewultowników konstrukcja dachu - belka z drewna klejonego -2x płyta gipsowo-kartonowa P.Poz. na ruszcie stalowym
- 14 płyty Gres -wyklewka betonowa 4cm zbrojona -wełna mineralna 15cm -belki drewniane 18x8 -konstrukcja z drewna klejonego -płyta betonowa 15cm -piasek zagęszczony 15cm
- 15 blacha aluminiowa RAL7043 -płyta OSB -wełna mineralna 15cm -belki drewniane 18x8 -konstrukcja z drewna klejonego
- 16 obłuda akustyczna z naturalnego buku np. Gustaf -2xOSB -rurki stalowe -2xOSB -farba akrylowa X500
- 17 farba akrylowo-emulsyjna Y428 -tynk cementowo-wapienny -Porotherm 12cm -farba akrylowo-emulsyjna Y428
- 18 obłuda akustyczna w kolorze czerwonogłowym RAL7043 -tynk drewniany impregnowany p. poz. -Porotherm 25cm -tynk cementowo-wapienny -farba akrylowo-emulsyjna Y428
- 19 wykładana Tarket -wyklewka samopoziomująca gr. 1cm -płyta żelbetowa gr. 12cm
- 20 parkiet bukowy w kolorze RAL7043 -podkład izolacyjny typu UZIN PR188 gr.4mm -wyklewka cementowa zbrojona 4cm -słotki 2cm -strop Porotherm 27cm -puszka powietrzna -płyta 16x60 na ruszcie stalowym -farba akrylowa biała
- 21 blacha tytanowo-cynkowa -płyta OSB na ruszcie drewnianym -wełna mineralna 20cm -strop Porotherm 23cm -puszka powietrzna -sułki podłogowe 2xOSB na ruszcie stalowym -farba akrylowa kolor biały
- 22 płyty granitowe Strzeżalskie matowe 150x75x4cm na ruszcie stalowym -puszka 2cm -wełna mineralna 10cm -Porotherm 38cm -tynk cementowo-wapienny -farba akrylowa Y428
- 23 parkiet 2,2cm bukowy w kolorze RAL7043 -klej do parkietu -podkład izolacyjny typu UZIN PR188 gr.4mm -wyklewka cementowa zbrojona gr. 4cm -folia PCV -słotki 2cm -strop Porotherm 27cm -puszka powietrzna -płyta 16x60 na ruszcie stalowym -tynk cementowo-wapienny -farba akrylowa biała
- 24 farba akrylowa Y428 -tynk cementowo-wapienny (gipsowy) -Porotherm 25cm -rapowka cementowa -izolacja pionowa -puszka -izolacja pozioma -tynk cementowo-wapienny -farba emulsyjna biała
- 25 cegła pełna impregnowana (istniejąca - oczyszczona)
- 26 farba akrylowa Y428 -tynk cem-wap (gipsowy) -Porotherm 30cm -tynk cementowo-wapienny (gipsowy) -farba akrylowa Y428
- 27 farba akrylowa X500 -tynk cem-wap (gipsowy) -Porotherm 30cm -tynk cementowo-wapienny (gipsowy) -farba akrylowa X500
- 28 farba emulsyjna Y428 -tynk cementowo-wapienny (gipsowy) -Porotherm 30cm -tynk cementowo-wapienny (gipsowy) -farba emulsyjna Y428
- 29 farba akrylowa Y428 -tynk cem-wap (gipsowy) -Porotherm 30cm -tynk cementowo-wapienny (gipsowy) -farba akrylowa Y428
- 30 farba akrylowa Y428 -tynk cem-wap (gipsowy) -Porotherm 25cm -wełna mineralna gr. 15cm -cegiła pełna istniejąca 38cm -tynk cementowo-wapienny (gipsowy) -farba akrylowa Y428
- 31 2x papa zgrzewalna -papa podkładowa -wełna mineralna twardestyropian 10cm -blacha trapezowa -dewultownik 260mm R30 -wełna mineralna 20cm -porozolacja -rurki stalowe montowane do dewultowników blacha aluminiowa RAL7043 -farba akrylowa Y428
- 32 blacha aluminiowa RAL7043 -płyta OSB gr. 22mm -wełna mineralna 10cm -słotki drewniane 10x8cm co 125cm -Porotherm 30cm -tynk cem-wap (gipsowy) -farba akrylowa Y428
- 33 płyty Gres (Cromotech) 1,0-Coolit 0 30x60cm gr. 11mm -wyklewka cementowa zbrojona gr. 4cm -folia PCV -słotki 2cm -strop Porotherm 27cm -puszka powietrzna -płyta 16x60 na ruszcie stalowym -tynk cementowo-wapienny (gipsowy) -farba emulsyjna biała
- 34 tynk sylikatowy 0,5mm -Porotherm gr. 12cm -puszka gr. 2cm -wełna mineralna gr. 10cm -mur z cegły pełnej gr. 38cm (istniejący) zamierzony, oczyszczony od wewnątrz
- 35 tynk sylikatowy 0,5mm -Porotherm gr. 12cm -puszka gr. 2cm -wełna mineralna gr. 10cm -mur z cegły pełnej rozbułkowanej gr. 38cm impregnowany
- 36 płyty granitowe 150x75x4cm Strzeżalskie matowe na kotkach -puszka 2cm -wełna mineralna gr. 10cm -cegiła pełna 38cm impregnowana istniejąca oczyszczona
- 37 cegła klinkerowa 12cm -puszka 2cm -wełna mineralna gr. 10cm -cegiła pełna 38cm impregnowana istniejąca oczyszczona
- 38 cegła klinkerowa 12cm -puszka gr. 2cm -wełna mineralna gr. 10cm -Porotherm 30cm -tynk cementowo-wapienny -płyty białe 30x30 na kleju
- 39 blacha aluminiowa RAL7043 -płyta OSB -wełna mineralna 10cm -słotki drewniane 10x8cm co 125cm -konstrukcja z drewna klejonego R30
- 40 płyty ceramiczne białe ok. 30x30 do wysokości 2,10m wg schematu (detal) na kleju -tynk cem-wap -Porotherm 12cm -tynk cementowo-wapienny (gipsowy) -płyty ceramiczne białe ok. 30x30 do wysokości 2,10m wg schematu (detal) na kleju
- 41 płyty gresowe np. Cromotech) 1,0-Coolit 0 Carbon 30x30cm -wyklewka cementowa zbrojona 4cm -folia PCV -słotki 2cm -strop Porotherm 27cm -puszka powietrzna -płyta 16x60 na ruszcie stalowym -tynk cementowo-wapienny -farba emulsyjna biała
- 42 płyty gresowe np. Cromotech) 1,0-Coolit 0 Carbon 30x30cm gr. 11mm -wyklewka cementowa gr. 3cm -słotki żelbetowe wg projektu konstrukcji -tynk cementowo-wapienny (gipsowy) -farba emulsyjna biała
- 43 płyty gresowe np. Cromotech) 1,0-Coolit 0 30x60cm gr. 11mm -wyklewka cementowa zbrojona gr. 4cm -folia PCV -słotki 2cm -strop Porotherm 27cm -puszka powietrzna -płyta 16x60 na ruszcie stalowym -tynk cementowo-wapienny (gipsowy) -farba emulsyjna biała
- 44 płyty gresowe np. Cromotech) 1,0-Coolit 0 30x60cm gr. 11mm -wyklewka cementowa zbrojona gr. 4cm -folia PCV -słotki 2cm -strop Porotherm 27cm -puszka powietrzna -płyta 16x60 na ruszcie stalowym -tynk cementowo-wapienny (gipsowy) -farba emulsyjna biała
- 45 płyty gresowe np. Cromotech) 1,0-Coolit 0 Carbon 30x30cm -wyklewka cementowa zbrojona gr. 4cm -folia PCV -słotki 2cm -strop Porotherm 27cm -puszka powietrzna -płyta 16x60 na ruszcie stalowym -tynk cementowo-wapienny (gipsowy) -farba emulsyjna biała
- 46 wykładana Tarket (czerniogną gumowa, wewnątrz) -wyklewka samopoziomująca 1cm -wyklewka cementowa zbrojona gr. 4cm -folia PCV -słotki 2cm -strop Porotherm 27cm -puszka powietrzna -płyta 16x60 na ruszcie stalowym -tynk cementowo-wapienny -farba emulsyjna biała
- 47 farba akrylowa Y428 -tynk cem-wap (gipsowy) -Porotherm 30cm -słotki 2cm -blocki betonowe gr. 25cm
- 48 kostka betonowa gr. 6cm -podkładka cem-wap gr. 2cm -piasek zagęszczony gr. 20cm -gruz 20cm
- 49 wytereczka przemysłowa -czarna gr. 200cm, wewnątrz mata -płyta betonowa gr. 10cm zbrojona siatką 16mm oczka 100x100mm -piasek zagęszczony gr. 20cm -gruz 20cm
- 50 tynk sylikatowy -Porotherm 12cm -puszka 2cm -wełna mineralna 10cm -siatka żelbetowa -siatka żelbetowa
- 51 tynk ceramiczny biały ok. 30x30 do wysokości 2,10m wg schematu (detal) -tynk cem-wap -Porotherm 30cm -tynk cementowo-wapienny (gipsowy) -farba akrylowa Y428
- 52 farba emulsyjna Y428 -tynk cementowo-wapienny (gipsowy) -Porotherm 30cm -rapowka cementowa na siatce -izolacja pionowa
- 53 izolacja pionowa -rapowka cementowa na siatce -siatka istniejąca -gruz
- 54 podkład żelbetowy gr. 38cm -wełna mineralna gr. 15cm -słotki 10cm -wełna mineralna gr. 12cm
- 55 farba emulsyjna Y428 -tynk cementowo-wapienny (gipsowy) -Porotherm 30cm -tynk cementowo-wapienny (gipsowy) -farba emulsyjna Y428
- 56 płyty granitowe Strzeżalskie matowe 150x75x4cm na kotkach -puszka 10cm -wełna mineralna 10cm na kotkach -cegiła pełna gr. 38cm (istniejąca) -tynk cementowo-wapienny -farba akrylowa Y428
- 57 deski gr. 40mm zamocowane w sposób trwały do kątowników -kątowniki przyspawane do dewultowników -dewultownik 100mm co 1m mocowany do ściany (na gniazdo betonowe) -cegiła pełna gr. 38cm (istniejąca) -cegiłki mocowane do ścian żelbetowych przy ścianie szczytowej -płyta OSB -obłuda akustyczna
- 58 deski gr. 40mm zamocowane w sposób trwały do kątowników -kątowniki przyspawane do dewultowników -dewultownik 100mm co 1m mocowany do ściany (na gniazdo betonowe) -cegiła pełna gr. 38cm (istniejąca) -cegiłki mocowane do ścian żelbetowych przy ścianie szczytowej -płyta OSB -obłuda akustyczna
- 59 obłuda akustyczna X500 -rurki stalowe mocowane do czoowników 200mm