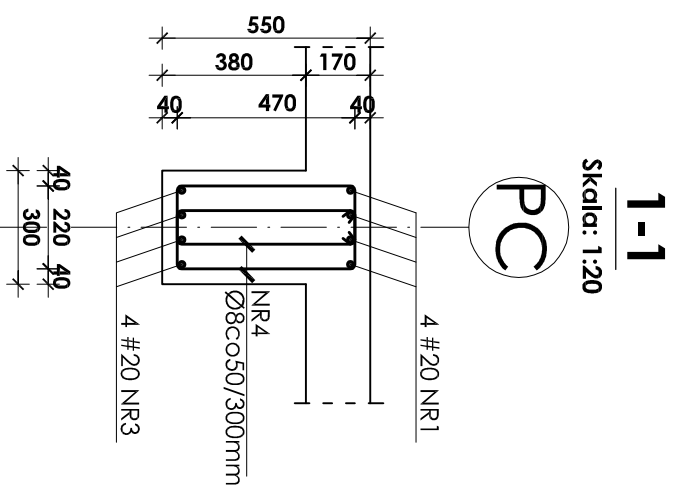
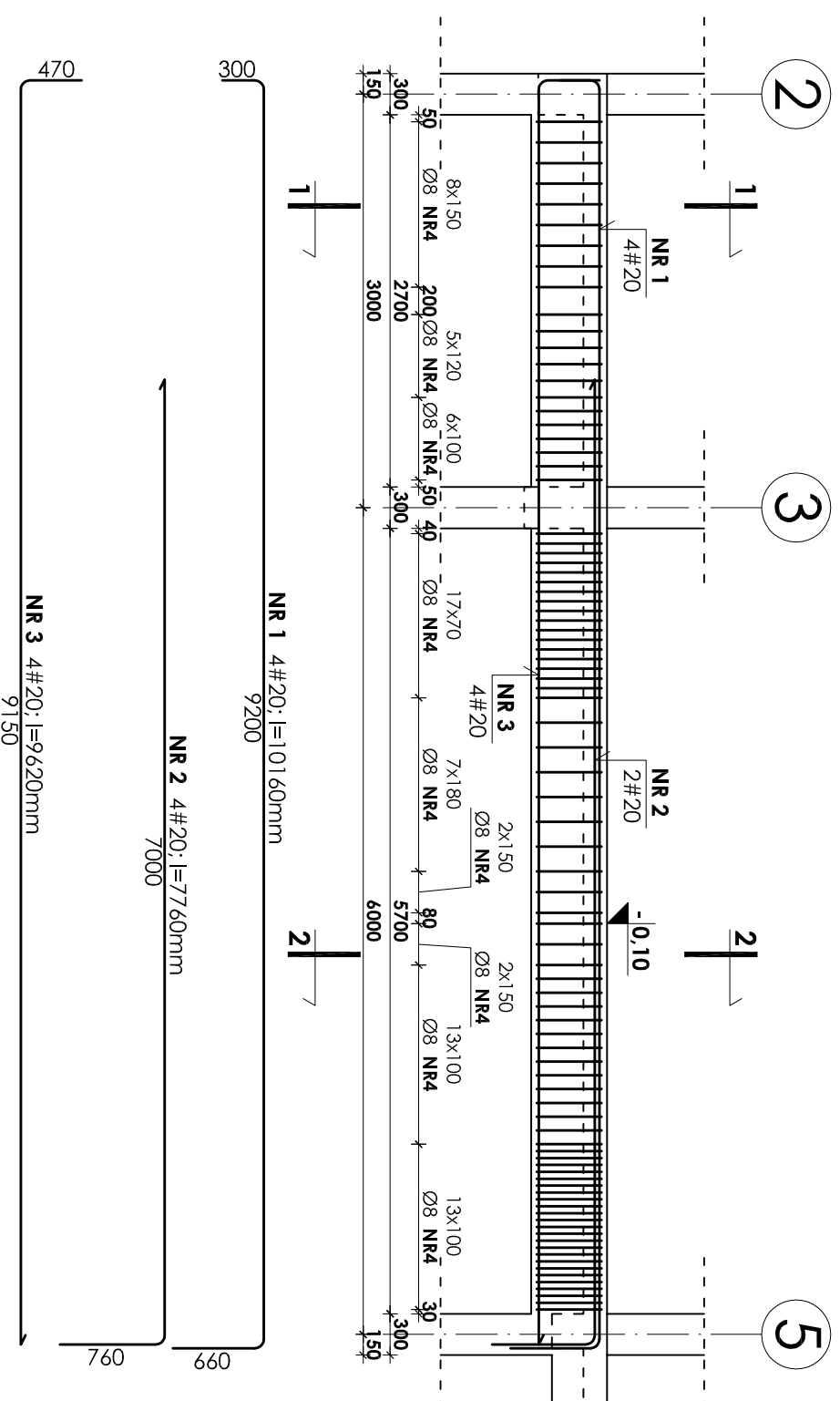
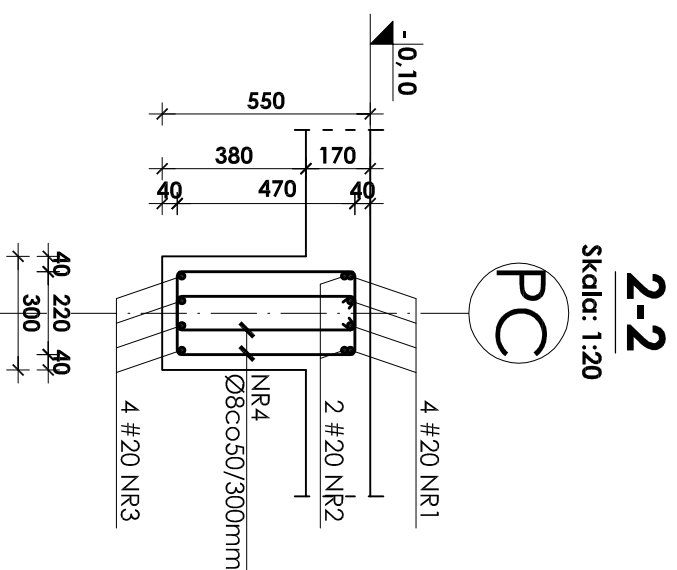


BELKA ; POZ.4.4.5 - 1SZT

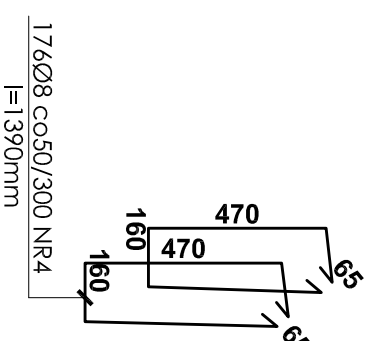
skala 1:50



Skala: 1:20



Skala: 1:20



- UWAGI:**
- Otulina prętów zbrojenia wynosi 3cm.
 - Rysunek ten należy rozpatrywać łącznie z rysunkiem zbrojenia i deskowania płyt.
 - Zestawienie stali na odrębnej stronie.

Beton B37
Stal # A-III (BST-500S)
Stal Ø A-0 (Stos)

INWESTOR:		GMINA STRZELIN	
57-100 STRZELIN, UL. ZABKOWICKA 11			
TEMAT: BUDOWA KRYTEJ PŁYWAJNI W STRZELINIE PRZY UL. OKULICKIEGO WRAZ Z TECHNOLOGIAMI I INSTALACJAMI WEWNĘTRZNYMI, PARKINGIEM I PODŁĄCZENIEM DO DROGI, CHODNIKAMI, PRZYŁĄCZAMI: WODOCIĄGOWYM, KANALIZACYJNYM (SANITARNYM, DESZCZOWYM), ELEKTROENERGETYCZNYM, GAZOWYM, ELEMENTAMI MAŁEJ ARCHITEKTURY, NA DZIAŁKACH EWID. O NUMERACH: 2/1, 2/3, 2/4, 1/1, OBR. MIASTO STRZELIN, JEDN. EWID. 021704_4			
ZESPÓŁ PROJ.	NAZWISKO	NR UP-R	DATA
Projektant:	Inż. Artur Ludomiński	117/82	02.2009
Opracował:	Inż. Artur Ludomiński	117/82	02.2009
Tech.	Tomasz Świąć		02.2009
Sprawił:	Inż. Bartosz Ludomiński	143/2002	02.2009
Podatki:	PRACOWNIA PROJEKTOWA DKT EXPERT		
1:50	Architektoniczno - konstrukcyjna		
	Kraśków, ul. Wrocławska 53		
	Inż. ARTUR LUDOMIŃSKI		
	os.Dyblinowa 303 pl.11/100a		
	31-872 Kraków		
	tel./fax: (012) 649-07-59		
	NR PROJ.	BRANŻA	REWIZJA
	KP/1002/B/08-PW	KONSTRUKCJA	B-8/2/5
	NR RYS.	TREŚĆ RYSUNKU	
		ZBROJENIE BELKI	
		POZ.4.4.5	
	STADIUM	PROJEKT WYKONAWCZY	

Wszelkie prawa autorskie zastrzeżone, ze szczególnym uwzględnieniem przepisów Ustawy o prawie autorskim (Dz. U. Nr 34/52 poz. 234 wraz z późniejszymi zmianami). Każde wykorzystanie, powielanie i rozpowszechnianie możliwe jest za zgodą autorskiej jednostki projektowniczej.