

OPIS TECHNICZNY FOTEŁA WIDOWISKOWEGO (Saundi firmy Martela lub równoważny)

Wymiary fotela: Głębokość fotela po złożeniu maksymalnie 51 cm, moduł fotela maksymalnie 53 cm

Boki fotela: stanowią konstrukcję nośną fotela, wykonane są ze sklejki oraz elementów litego drewna bukowego. Do podłoża mocowane są prostopadle dwie części boczne, pełniące zarówno funkcję nóg jak i oparcie bocznych. Każda część boczna jest w kształcie graniastostłupa o podstawie niskiego prostokąta.

Podłokietniki: wykonane z jednego elementu drewna bukowego o zmiennym przekroju, osadzone na bokach fotela w kształcie nawisu.

Pianki: Wszystkie pianki zastosowane w fotelu wykonane w technologii wtrysku do formy, formowane na zimno, nie dopuszcza się zastosowania pianek ciętych z bloku.

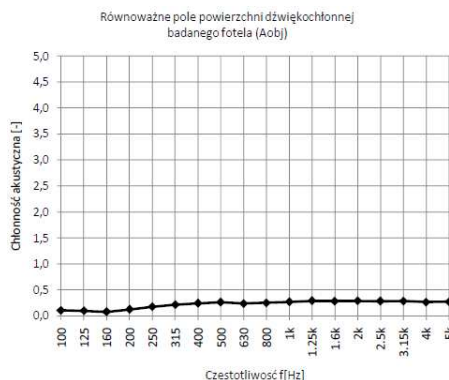
Oparcie: obie części boczne połączone są z tyłu kubełkowatym oparciem, wystającym do góry. Patrząc na fotel od przodu, na wysokości, gdzie kończą się podłokietniki, w obiciu znajduje się charakterystyczna bruzda, biegnąca końcami od jednego do drugiego podłokietnika, co sprawia wrażenia jakby całe oparcie, było dzielone na dwie części, lub składało się z dwóch części (wkładki tapicerskie). Powyżej charakterystycznej bruzdy oparcie jest szersze i nachodzi na części, na których zamontowane są podłokietniki. Konstrukcję nośną stanowi zewnętrzna sklejka osłonowa, do której przytwierdzone są za pomocą śrub i wkrętów dwa oddzielne wkłady tapicerskie.

Siedzisko: profilowane o konstrukcji nośnej wykonanej z profili metalowych. Od spodu siedziska zamocowana jest sklejka osłonowa celem poprawienia właściwości akustycznych. Grubość minimalna pianek na siedzisku to 7 cm.

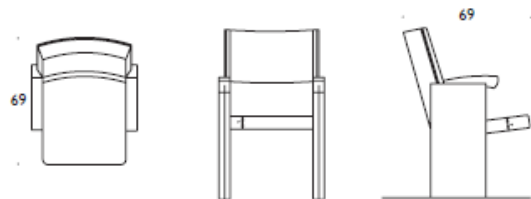
Uwaga: Z pośród 279 foteli jakie przewidziano kompleksowo, 144 sztuki powinny mieć system łatwego demontażu w modułach 3 lub więcej fotelowych oraz możliwość łączenia między sobą.

Tapicerka: o właściwościach użytkowych 40 000 cykli w skali Martindal'e

Fotel powinien posiadać nie gorsze parametry akustyczne niż podane poniżej:



f [Hz]	T1 [s]	T2 [s]	At [m ²]	A _{obj} [m ²]
100	11,84	7,73	1,3	0,1
125	11,34	7,70	1,2	0,1
160	13,82	9,53	0,9	0,1
200	12,89	7,75	1,5	0,1
250	13,19	6,66	2,2	0,2
315	12,50	5,87	2,6	0,2
400	11,28	5,29	2,9	0,2
500	10,61	4,92	3,2	0,3
630	9,83	4,96	2,9	0,2
800	8,98	4,61	3,1	0,3
1k	8,11	4,26	3,2	0,3
1.25k	6,99	3,81	3,5	0,3
1.6k	5,53	3,33	3,5	0,3
2k	5,06	3,14	3,5	0,3
2.5k	4,38	2,89	3,4	0,3
3.15k	3,47	2,46	3,5	0,3
4k	2,63	2,04	3,2	0,3
5k	1,99	1,63	3,3	0,3



ATESTY:

do oferty należy dołączyć (integralna część oferty) :

- atest na trudno-zapalności i toksyczność układu tapicerskiego pianki i tkaniny, oraz sklejki.
- atest wytrzymałościowy pianek siedziska: na min. 100.000 cykli