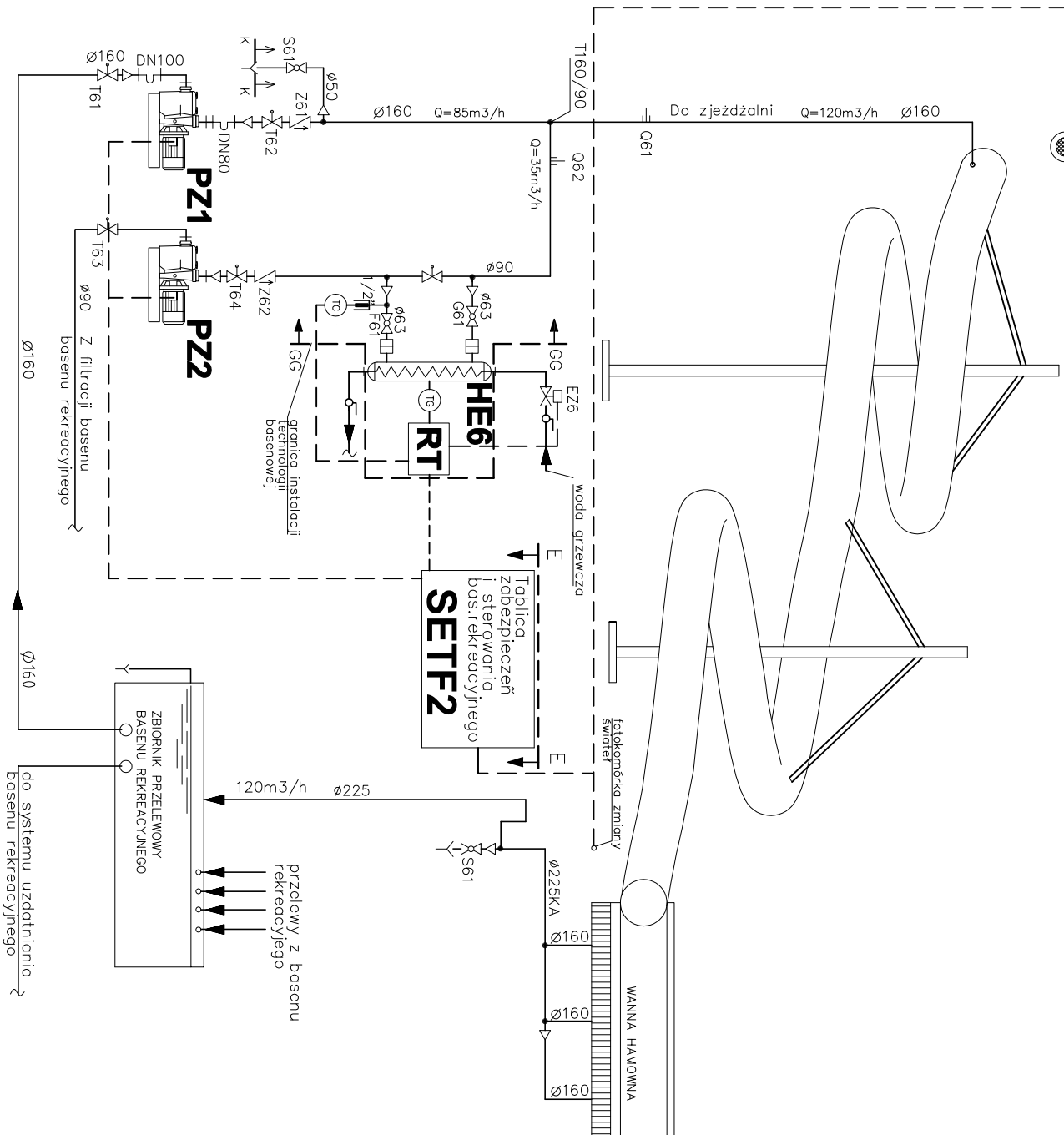


● światło zielone – zjazd dozwolony
 ● światło czerwone – zjazd zabroniony



OBJAŚNIENIA

- rurociągi
- KA — rurociągi typu kanalizacyjnego
- sterowanie i blokady
- połączenie kołnierzowe
- zawór motylkowy
- z połączeniem kołnierzowym
- zawór kulowy z dwuzłogczkami
- zawór zwrotny
- EZ — zawór regulacyjny
- złogczka redukccyjna
- dwuzłogczka
- trójnik
- złogczka przeciwwibracyjna
- pochwa czujnika temperatury
- przepływomierz — rurka Pitota
- PZ1 — pompa główna Astral ARAL—O—7,5 kW/3 faz
- PZ2 — pompa pomocnicza Astral Victoria Plus —2,2 kW/3 faz
- SETF — szafa elektryczna basenu rekreacyjnego

Granice instalacji

- ← K — woda, kanalizacja
- E — inst. elektryczne
- ← GG — inst. grzewcze

ZESPÓŁ PROJEKTOWY	Nazwisko	Data	Podpis	KRYTA PŁYWALNIA ZJEZDŻALNIA STANDARD D1000 OBIEG WODY SCHEMAT MONTAŻOWY
	K.Torbiel	04.2009		
	M.Barczyk	04.2009		
Podziatka	DKT EXPERT Kraków, ul. Wroclawska 53 tel (12) 632-93-73 fax (12) 632-93-56			nr proj. KP/1002/TZ/09-PW
				nr rys. TZ-0.2 SM
				Revizja