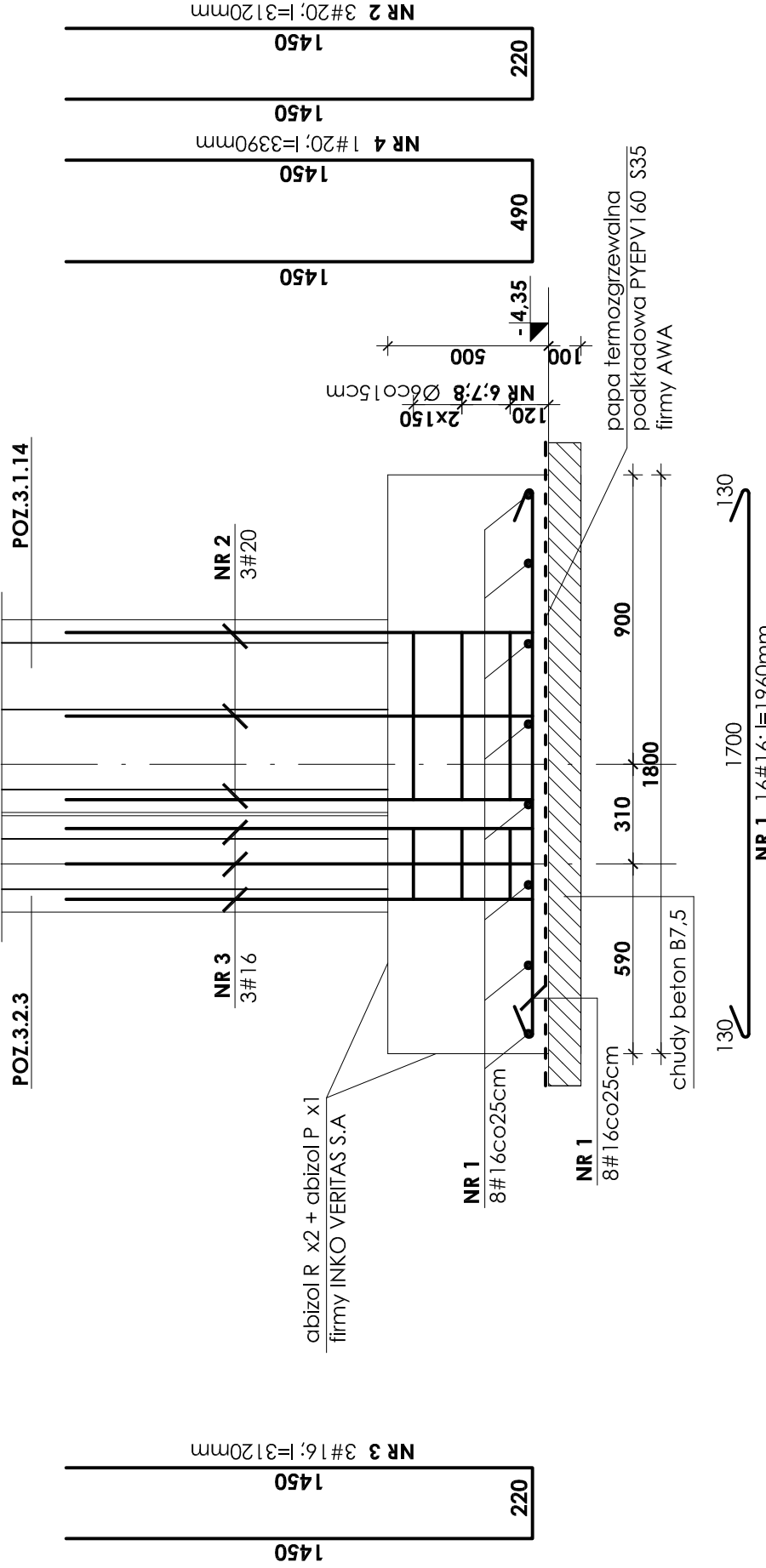
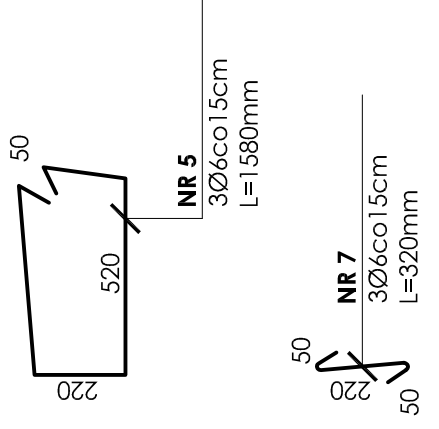
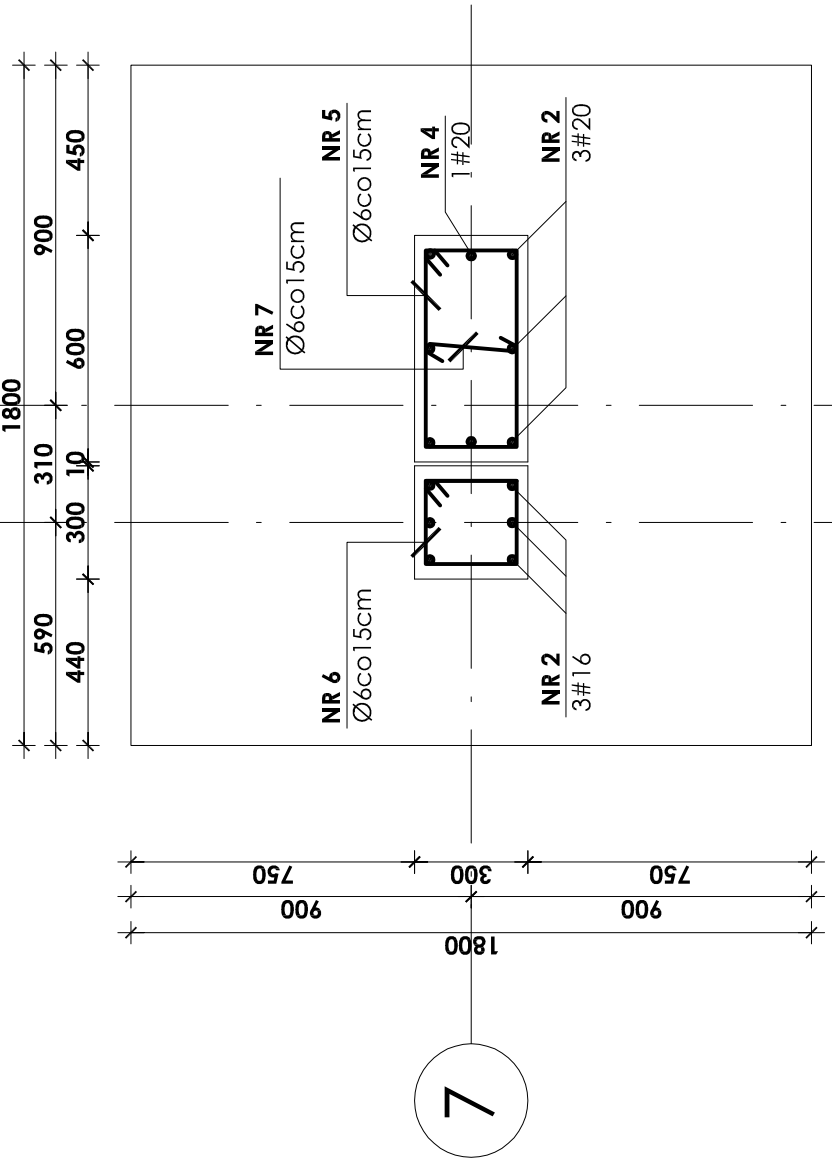


# STOPA; POZ.1.1.18 szt.1

## 1800x1800mm

PA A



**Chudy beton B7,5**  
**Beton B25**  
**Stal # A-III (BST-500S)**  
**Stal Ø A-0 (St0S)**

- UWAGI:**
1. Otulina prętów zbrojenia od gruntu wynosi 5cm a od wewnętrzz 3cm.
  2. W miejscu bram pogłębić posadowienie do głębokości przemarzania 1,0 m
  3. Przejsła instalacyjne (elektryka, wod.-kan., wentylacja, co) przez elementy konstrukcyjne należy wykonać zgodnie z projektami branżowymi.
  4. Zestawienie stali na odrębnej stronie .
  5. Wkładki zbrojenowe łączące ściany przyziemia z fundamentem wydano w zestawieniu zbrojenia ław.

INWESTOR:		GMINA STRZELIN	
TEMA:		57-100 STRZELIN, UL. ZĄBKOWICKA 11	
ZESPÓŁ PROJ.:		NR UPR.:	DATA:
Projektant:	inż. Artur Ludomirski	117/82	02.2009
Opracował:	inż. Artur Ludomirski	117/82	02.2009
Sprawił:	inż. Tomasz Szwiec	143/2002	02.2009
Podziękuję:	inż. Bartosz Ludomirski	143/2002	02.2009
PRACOWNIA PROJEKTOWA		BRANŻA:	
Architektoniczno - Konstrukcyjna		KONSTRUKCJA	
inż. ARTUR LUDOMIRSKI		TREŚĆ RYSUNKU	
os. Dwywójana 303 B4.11/100a		ZBROJENIE STOPY	
31-873 Kraków		POZ.1.1.18	
tel./fax. (012) 649-07-59		STADIUM:	
tel. (12) 632-93-73		PROJEKT WYKONAWCZY	
fax (12) 632-93-56		NR PROJ.:	
1:20		KP/1002/B/08-PW	
DKT EXPERT		NR RYS.:	
Kraków, ul. Wrocławska 53		B-3/1/18	
REWIZJA			

Wszelkie prawa autorskie zastrzeżone, ze szczególnym uwzględnieniem przepisów Ustawy o prawie autorskim (Dz. U. Nr 34/52, poz. 234, wraz z późniejszymi zmianami). Każde wykorzystanie, powielanie i rozpowszechnianie możliwe jest za zgodą autorskiej jednostki projektowania