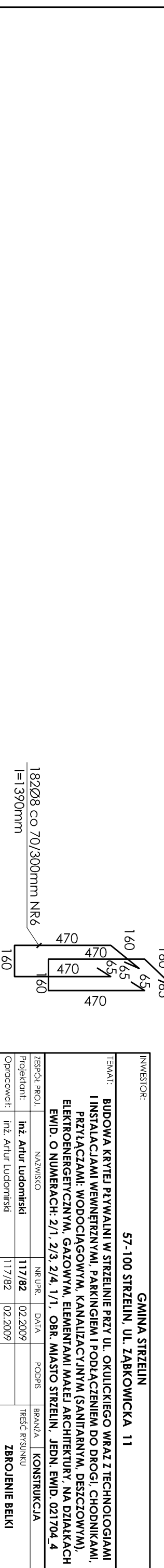
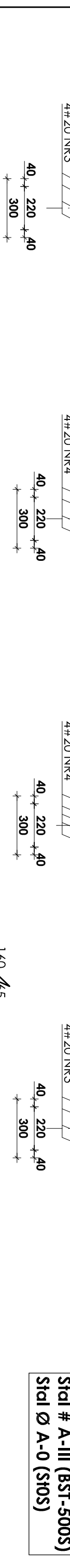
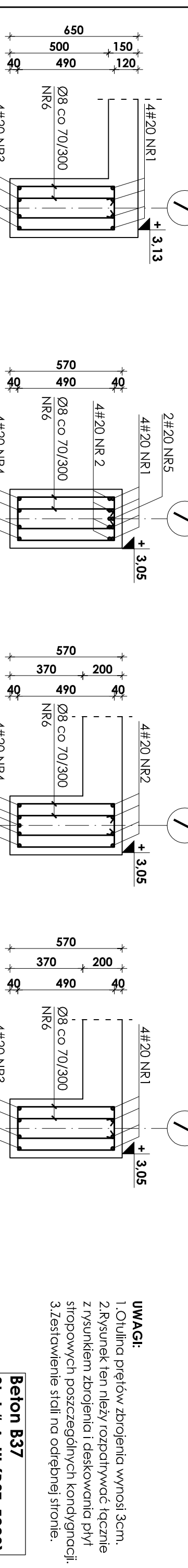
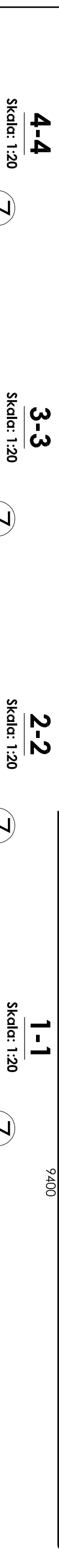
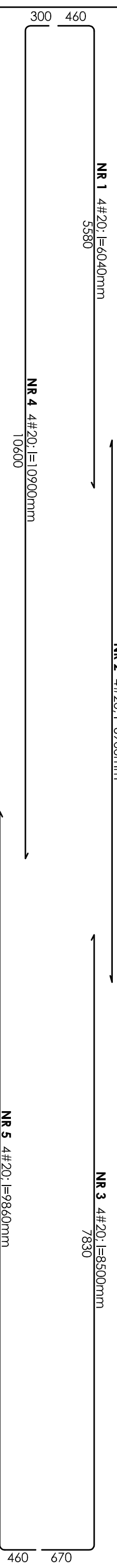
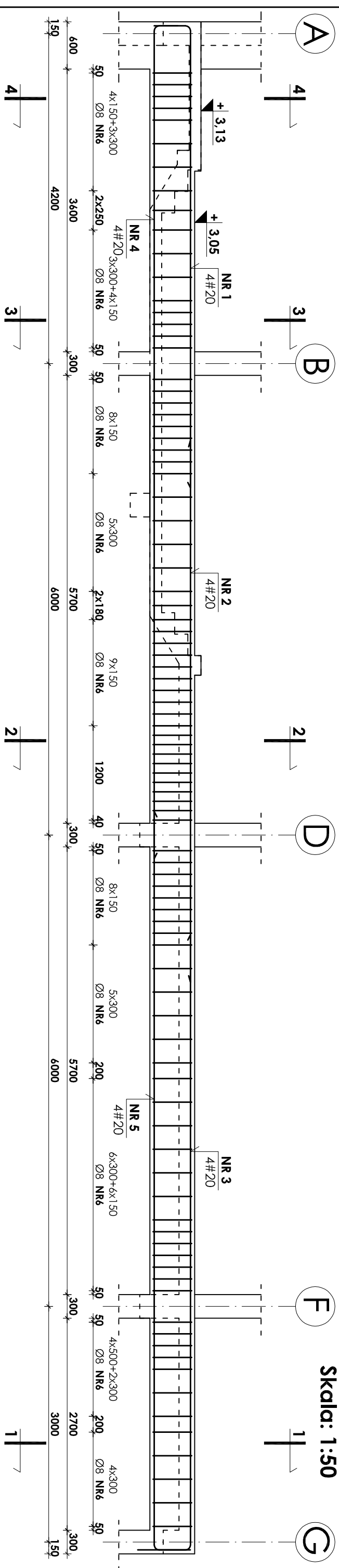


Belka poz. 5.2.5 szt. 1

Skala: 1:50



UWAGI:
 1. Otulina prętów zbrojenia wynosi 3cm.
 2. Rysunek ten należy rozpatrywać łącznie z rysunkiem zbrojenia i deskowania płyt stropowych poszczególnych kondygnacji.
 3. Zestawienie stali na odrębnej stronie.

Beton B37
Stal # A-III (BST-500S)
Stal Ø A-0 (S10S)

INWESTOR:		GMINA STRZELIN	
57-100 STRZELIN, UL. ZABKOWICKA 11			
TEMA:			
BUDOWA KRYTEJ PŁYWAJNI W STRZELINIE PRZY UL. OKULICKIEGO WRAZ Z TECHNOLOGIAMI I INSTALACJAMI WEWNĘTRZNYMI, PARKINGIEM I PODŁĄCZENIEM DO DRÓG, CHODNIKAMI, PRZYŁĄCZAMI: WODOCIĄGOWYM, KANALIZACYJNYM (SANITARNYM, DESzczOWYM), ELEKTROENERGETYCZNYM, GAZOWYM, ELEMENTAMI MAŁEJ ARCHITEKTURY, NA DZIAŁKACH EWID. O NUMERACH: 2/1, 2/3, 2/4, 1/1, OBR. MIASTO STRZELIN, JEDN. EWID. 021704_4			
ZESPÓŁ PROJ.	NAZWISKO	NR UPR.	DATA
Projektant:	Inż. Artur Ludomiński	117/82	02.2009
Opracował:	Inż. Artur Ludomiński	117/82	02.2009
Sprawił:	Tech. Tomasz Świąć		02.2009
Sprawił:	Inż. Bartosz Ludomiński	143/2002	02.2009
Poddługo:	PRACOWNIA PROJEKTOWA DKT EXPERT		
Archiitekoniczno - konstrukcyjno		Kraków, ul. Wrocławska 53	
Inż. ARTUR LUDOMIŃSKI		Tel (12) 632-93-73	
Os. Dworkowa 303 PL 11/1000		Tel (12) 632-93-73	
31-922 Kraków		Fax (12) 632-93-56	
Tel./fax: (0)21 649-07-59			
NR PROJ.	KP/1002/B/08-PW	NR RYS.	B-8/3/5
STADIUM	PROJEKT WYKONAWCZY	REWIZJA	
Wszystkie prawa autorskie zastrzeżone, ze szczególnym uwzględnieniem przepisów. Usługi o prawie autorskim (Dz. U. Nr 34/52 poz. 234 wraz z późniejszymi zmianami). Każde wykorzystanie, powielenie i rozpowszechnianie możliwe jest za zgodą autorów/instytucji projektowania.			