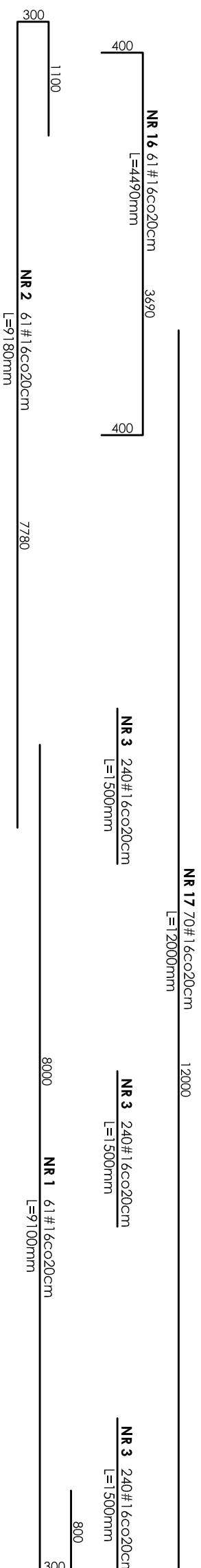
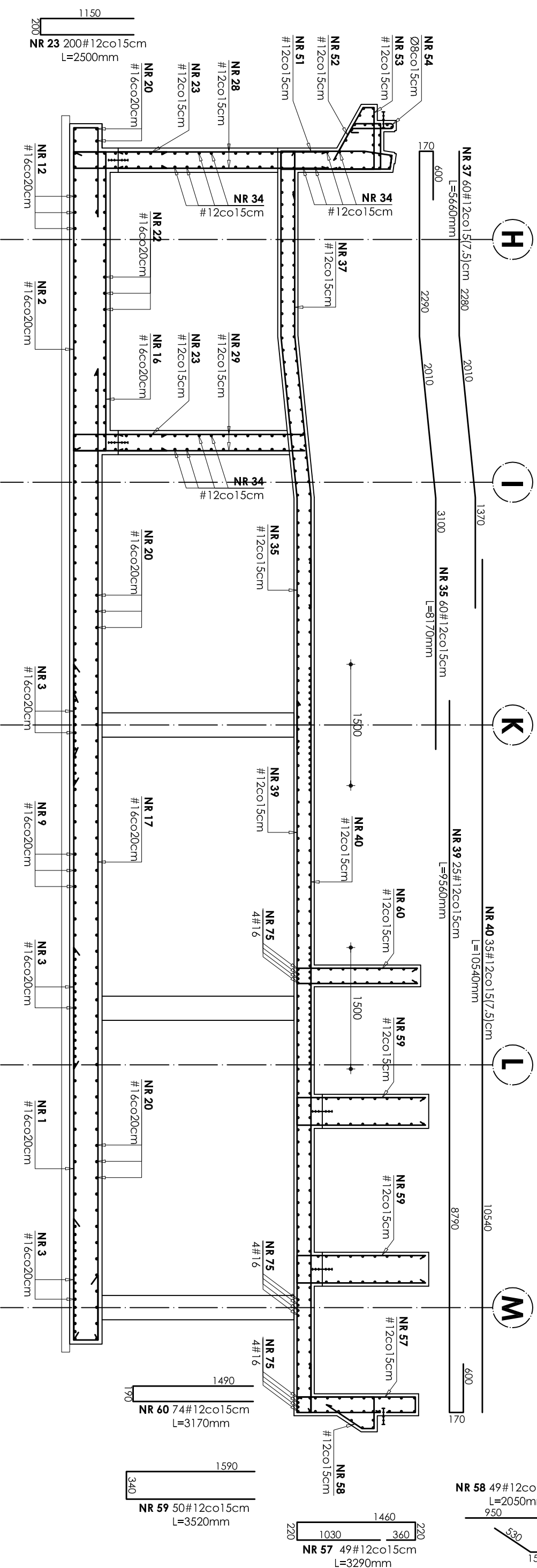


ZBROJENIE BASENU REKREACYJNEGO

PRZEKRÓJ 2-2

skala 1:50



± 0,00=166,30m nppm

Beton B37 W-8

Stal # A-III (BST-500S)

Stal Ø A-0 (St0S)

UWAGI:

1. OTULINA PRĘTÓW ZBROJENIA WYNOŚI 4 CM.
2. PRZEJŚCIA INSTALACYJNE (ELEKTRYKA, WOD.-KAN, WENTYLACJA, CO) PRZEZ ELEMENTY KONSTRUKCYJNE NALEŻY WYKONAĆ ZGODNIE Z PROJEKTAMI BRANŻOWYMI.
3. ODBIÓR ROBÓT ŻELBETOWYCH WG PN/B-06280, PN/B-10144 ORAZ SPECYFIKACJI TECHNICZNEJ 4.ZESTAWIENIE STALI NA ODRĘBNEJ STRONIE.

INWESTOR:		GMINA STRZEŁIN	
57-100 STRZEŁIN, UL. ZĄBKOWICKA 11			
TEMAT: BUDOWA KRYTEJ PŁYWALNI W STRZELENIU PRZY UL. OKULICKIEGO WRAZ Z TECHNOLOGIAMI I INSTALACJAMI WEWNĘTRZNYMI, PARKINGIEM I PODŁĄCZENIEM DO DRÓGI, CHODNIKAMI, PRZYŁĄCZAMI: WODOCIĄGOWYM, KANALIZACYJNYM (SANITARNYM, DESZCZOWYM), ELEKTROENERGETYCZNYM, GAZOWYM, ELEMENTAMI MAŁEJ ARCHITEKTURY, NA DZIAŁKACH EWID. O NUMERACH: 2/1, 2/3, 2/4, 1/1, OBR. MIASTO STRZEŁIN, JEDN. EWID. 021704_4			
ZESPÓŁ PROJ.	NAZWISKO	NR UPR.	DATA
Projektant:	inż. Artur Ludomirski	117/82	02.2009
Opisowca:	inż. Artur Ludomirski	117/82	02.2009
Tech. Tomasz Świec			
Sprawdził:	inż. Bartosz Ludomirski	143/2002	02.2009
Podoblił:			
PRACOWNIA PROJEKTOWA DKT EXPERT		BRANŻA	
Architektoniczno - konstrukcyjna		KONSTRUKCJA	
Inż. ARTUR LUDOMIRSKI		TREŚĆ	
Kraśów, ul. Wrocławska 53		ZBROJENIE BASENU	
os. Długości 303 Dł.11/100a		RYSUNKU	
tel./fax. (0)21 649-407-59		REKREACYJNEGO	
tel./fax. (0)21 649-407-59		PRZEKRÓJ 2-2	
tel./fax. (0)21 649-407-59		STADIUM	
tel./fax. (0)21 649-407-59		PROJEKT WYKONAWCZY	
tel./fax. (0)21 649-407-59		NR PROJ.	
tel./fax. (0)21 649-407-59		KP/1002/B/08-FW	
tel./fax. (0)21 649-407-59		NR RYS.	
tel./fax. (0)21 649-407-59		B-14/12	
tel./fax. (0)21 649-407-59		REWIZJA	