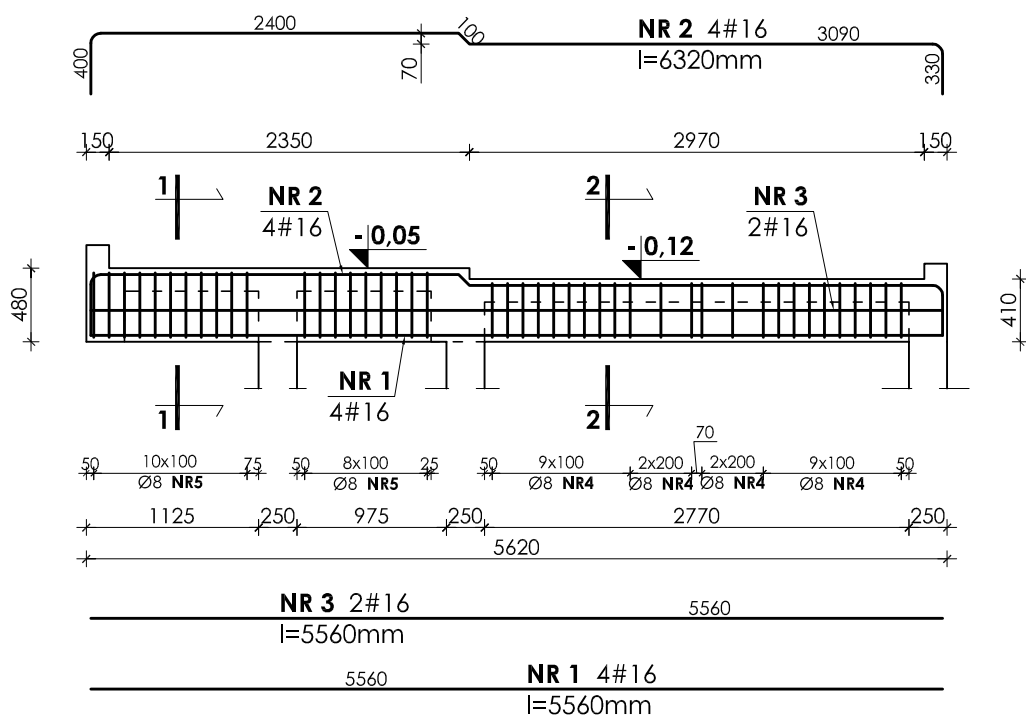
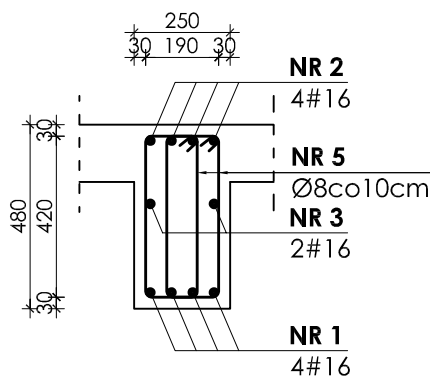


ZBROJENIE BELKI POZ.8.6.13

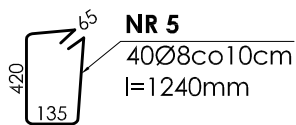
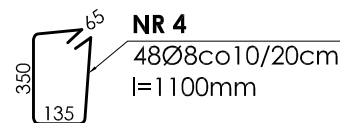
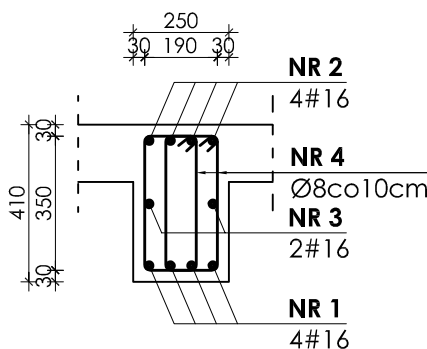
skala 1:50



1-1
skala 1:20



2-2
skala 1:20



± 0,00=166,30m npm

Beton B25
Stal # A-III (BST-500S)
Stal Ø A-0 (St0S)

UWAGI:

1. OTULINA PRĘTÓW ZBROJENIA WYNOŚI 3 cm
2. ODBIÓR ROBÓT ŻELBETOWYCH WG PN/B-06280, PN/B-10144 ORAZ SPECYFIKACJI TECHNICZNEJ
3. ZESTAWIENIE STALI NA ODRĘBNEJ STRONIE .

INWESTOR:		GMINA STRZELIN				
		57-100 STRZELIN, UL. ZĄBKOWICKA 11				
TEMAT:		BUDOWA KRYTEJ PŁYWALNI W STRZELINIE PRZY UL. OKULICKIEGO WRAZ Z TECHNOLOGIAMI I INSTALACJAMI WEWNĘTRZNYMI, PARKINGIEM I PODŁĄCZENIEM DO DROGI, CHODNIKAMI, PRZYŁĄCZAMI: WODOCIĄGOWYM, KANALIZACYJNYM (SANITARNYM, DESZCZOWYM), ELEKTROENERGETYCZNYM, GAZOWYM, ELEMENTAMI MAŁEJ ARCHITEKTURY, NA DZIAŁKACH EWID. O NUMERACH: 2/1, 2/3, 2/4, 1/1, OBR. MIASTO STRZELIN, JEDN. EWID. 021704_4				
ZESPÓŁ PROJ.	NAZWISKO	NR UPR.	DATA	PODPIS	BRANŻA	
Projektant:	inż. Artur Ludomirski	117/82	02.2009		TREŚĆ RYSUNKU	
Opracował:	inż. Artur Ludomirski	117/82	02.2009			
	tech. Tomasz Siwiec		02.2009		ZBROJENIE BELKI POZ.8.6.13	
Sprawdził:	inż. Bartosz Ludomirski	143/2002	02.2009		STADIUM	
					PROJEKT WYKONAWCZY	
Podziałka:	1:50		PRACOWNIA PROJEKTOWA Architektoniczno - Konstrukcyjna inż. ARTUR LUDOMIRSKI os. Dywizjonu 303 bl.11/100a 31-872 Kraków tel./fax. (012) 649-07-59		DKT EXPERT Kraków, ul. Wrocławska 53 tel (12) 632-93-73 fax (12) 632-93-56	
					NR PROJ.	
					KP/1002/B/08-PW	
					NR RYS.	
					B-11/6/11	
					REWIZJA	

Wszelkie prawa autorskie zastrzeżone, ze szczególnym uwzględnieniem przepisów Ustawy o prawie autorskim [Dz. U. Nr 34/52 poz. 234 wraz z późniejszymi zmianami]. Ka zde wykorzystanie, powielanie i rozpowszechnianie mo złiwie jest za zgodą autorskiej jednostki projektowania