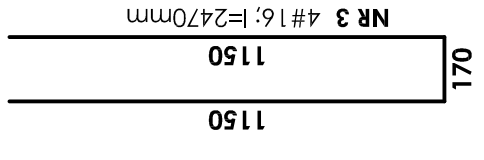
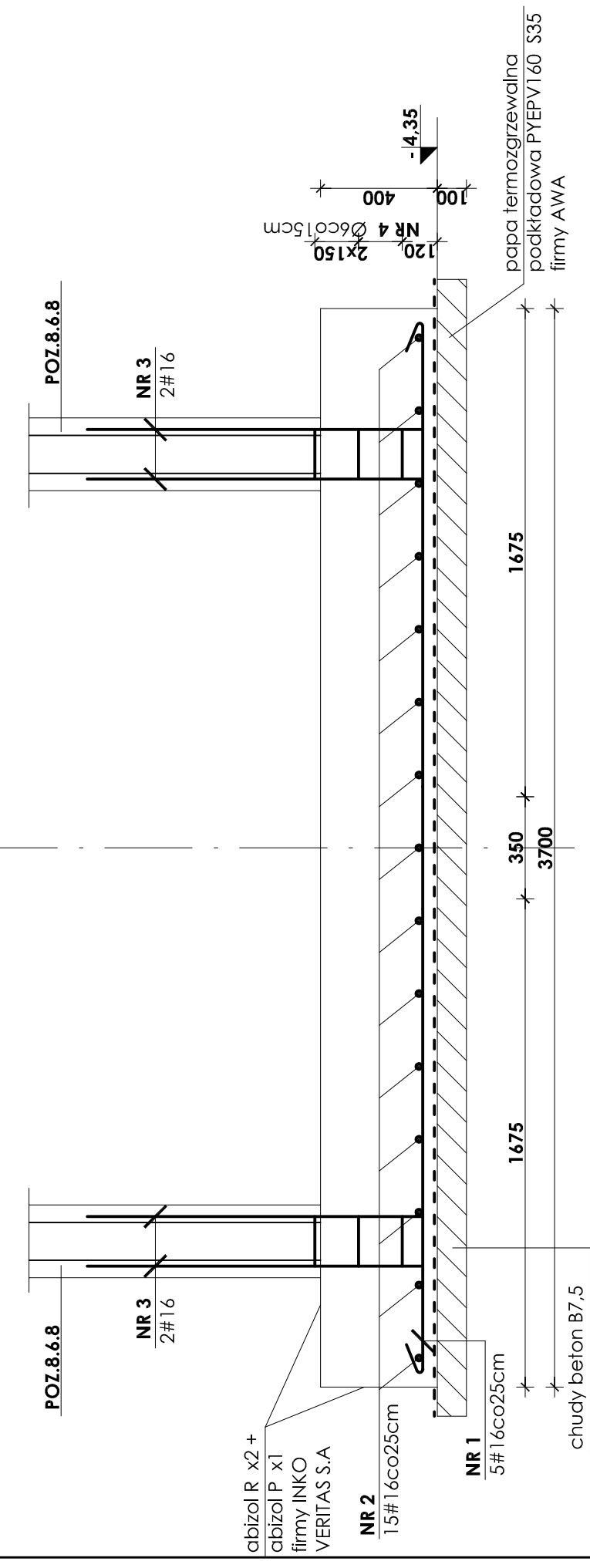
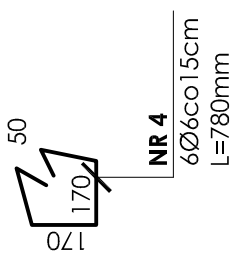
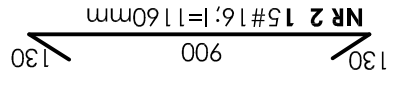
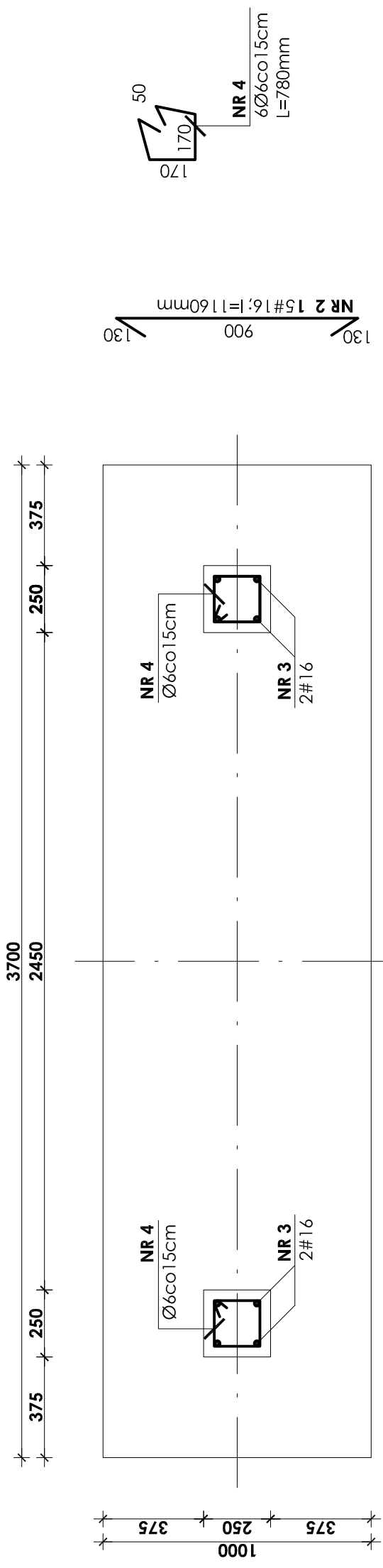


STOPA; POZ.1.8.2 szt.1

1000x3700mm



Chudy beton B7,5
Beton B25
Stal # A-III (BST-500S)
Stal Ø A-0 (St0S)

UWAGI:

1. Otulina prętów zbrojenia od gruntu wynosi 5cm a od wewnątrz 3cm.
2. W miejscu bram pogłębć posadowienie do głębokości przemarzania 1,0 m
3. Przejścia instalacyjne (elektryka, wod.-kan., wentylacja, co) przez elementy konstrukcyjne należy wykonać zgodnie z projektami branżowymi.
4. Zestawienie stali na odrębnej stronie.

INWESTOR:		GMINA STRZELIN	
TEMAT:		57-100 STRZELIN, UL. ZĄBKOWICKA 11	
ZESPÓŁ PROJ.:		NR UPR.:	DATA:
Projektant:	inż. Artur Ludomiński	117/82	02.2009
Opracował:	inż. Artur Ludomiński	117/82	02.2009
Sprawił:	inż. Tomasz Siwiec		02.2009
Podziatka:	inż. Bartosz Ludomiński	143/2002	02.2009
BRANŻA:		KONSTRUKCJA	
TREŚĆ RYSUNKU:		ZBROJENIE STOPY	
STADIUM:		PROJEKT WYKONAWCZY	
NR PROJ.:		KP/1002/B/08-PW	
NR RYS.:		B-3/1/35	
REWIZJA:			
PRACOWNIA PROJEKTOWA		DKT EXPERT	
Architektoniczno - Konstrukcyjna		Kraków, ul. Wrocławska 53	
inż. ARTUR LUDOMIŃSKI		tel (12) 632-93-73	
os. Dwyżsiona 303,bl.11/100a		tel./fax (012) 649-07-59	
31-872 Kraków			
tel./fax (012) 649-07-59			

Wszelkie prawa autorskie zastrzeżone, ze szczególnym uwzględnieniem przepisów Ustawy o prawie autorskim (Dz. U. Nr 34/52, poz. 234, wraz z późniejszymi zmianami). Każde wykorzystanie, powielanie i rozpowszechnianie możliwe jest za zgodą autorskiej jednostki projektowania