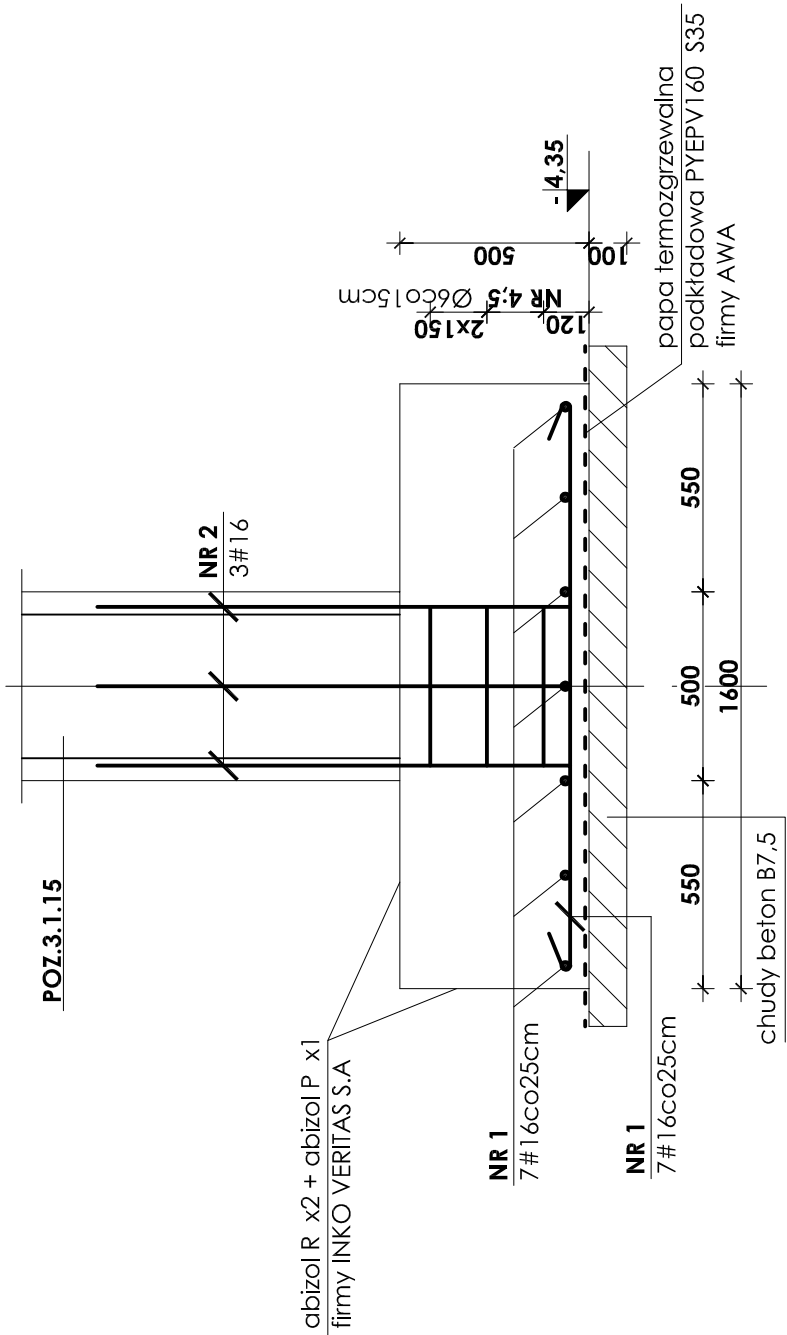
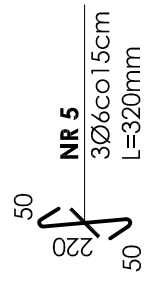
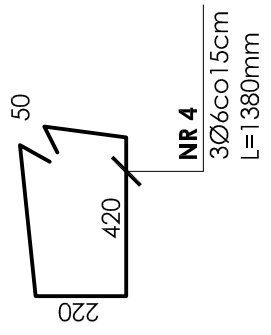
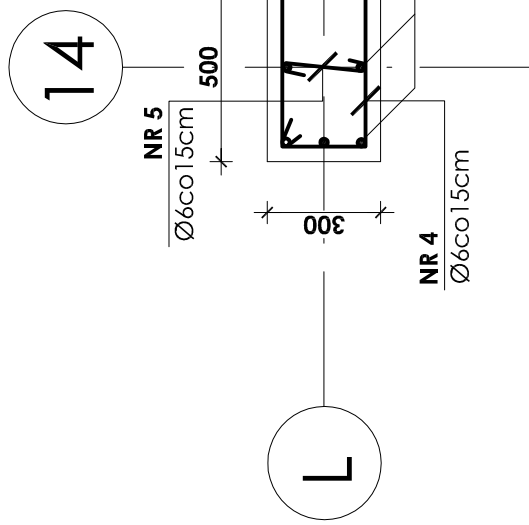
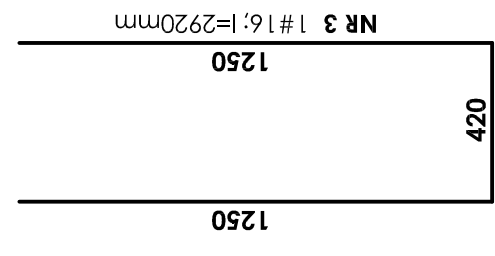
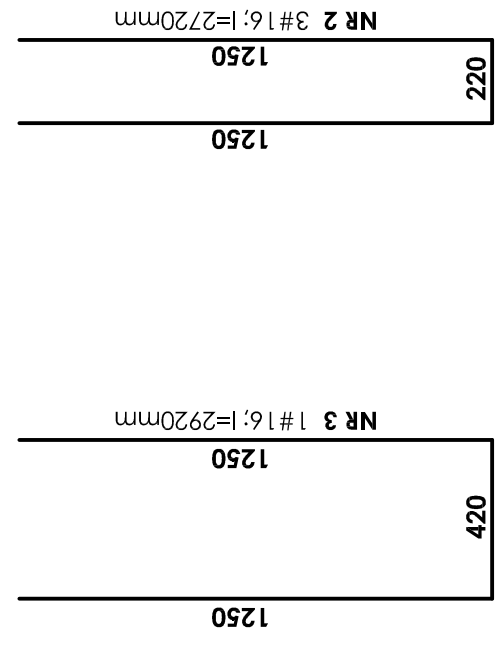
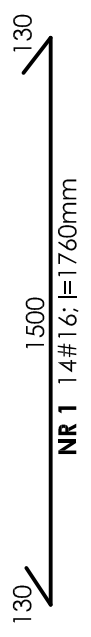


STOPA; POZ.1.1.11 szt.1

1600x1600mm



abizol R x2 + abizol P x1
firmy INKO VERITAS S.A



Chudy beton B7,5
Beton B25
Stal # A-III (BST-500S)
Stal Ø A-0 (St0S)

UWAGI:

1. Otulina prętów zbrojenia od gruntu wynosi 5cm a od wewnątrz 3cm.
2. W miejscu bram pogłębić posadowienie do głębokości przemarzania 1,0 m
3. Przejścia instalacyjne (elektryka, wod.-kan., wentylacja, co) przez elementy konstrukcyjne należy wykonać zgodnie z projektami branżowymi.
4. Zestawienie stali na odrębnej stronie.

INWESTOR:		GMINA STRZELIN	
TEMAT:		57-100 STRZELIN, UL. ZĄBKOWICKA 11	
ZESPÓŁ PROJ.	NAZWISKO	NR UPR.	DATA
Projektant:	inż. Artur Ludomirski	117/82	02.2009
Opracował:	inż. Artur Ludomirski	117/82	02.2009
Sprawił:	tech. Tomasz Siwiec		02.2009
Podziatka:	inż. Bartosz Ludomirski	143/2002	02.2009
BRANŻA		KONSTRUKCJA	
TREŚĆ RYSUNKU		ZBROJENIE STOPY POZ.1.1.11	
STADIUM		PROJEKT WYKONAWCZY	
NR PROJ.		KP/1002/B/08-PW	
NR RYS.		B-3/1/11	
REWIZJA			
<p>AL PRACOWNIA PROJEKTOWA Architektoniczno - Konstrukcyjna inż. ARTUR LUDOMIRSKI os. Dwyjżona 303 B4.11/100a 31-872 Kraków tel./fax. (012) 649-07-59</p>			
<p>1:20</p>			
<p>Wszelkie prawa autorskie zastrzeżone, ze szczególnym uwzględnieniem przepisów Ustawy o prawie autorskim (Dz. U. Nr 34/52, poz. 234, wraz z późniejszymi zmianami). Każde wykorzystanie, powielanie i rozpowszechnianie możliwe jest za zgodą autorskiej jednostki projektowania</p>			