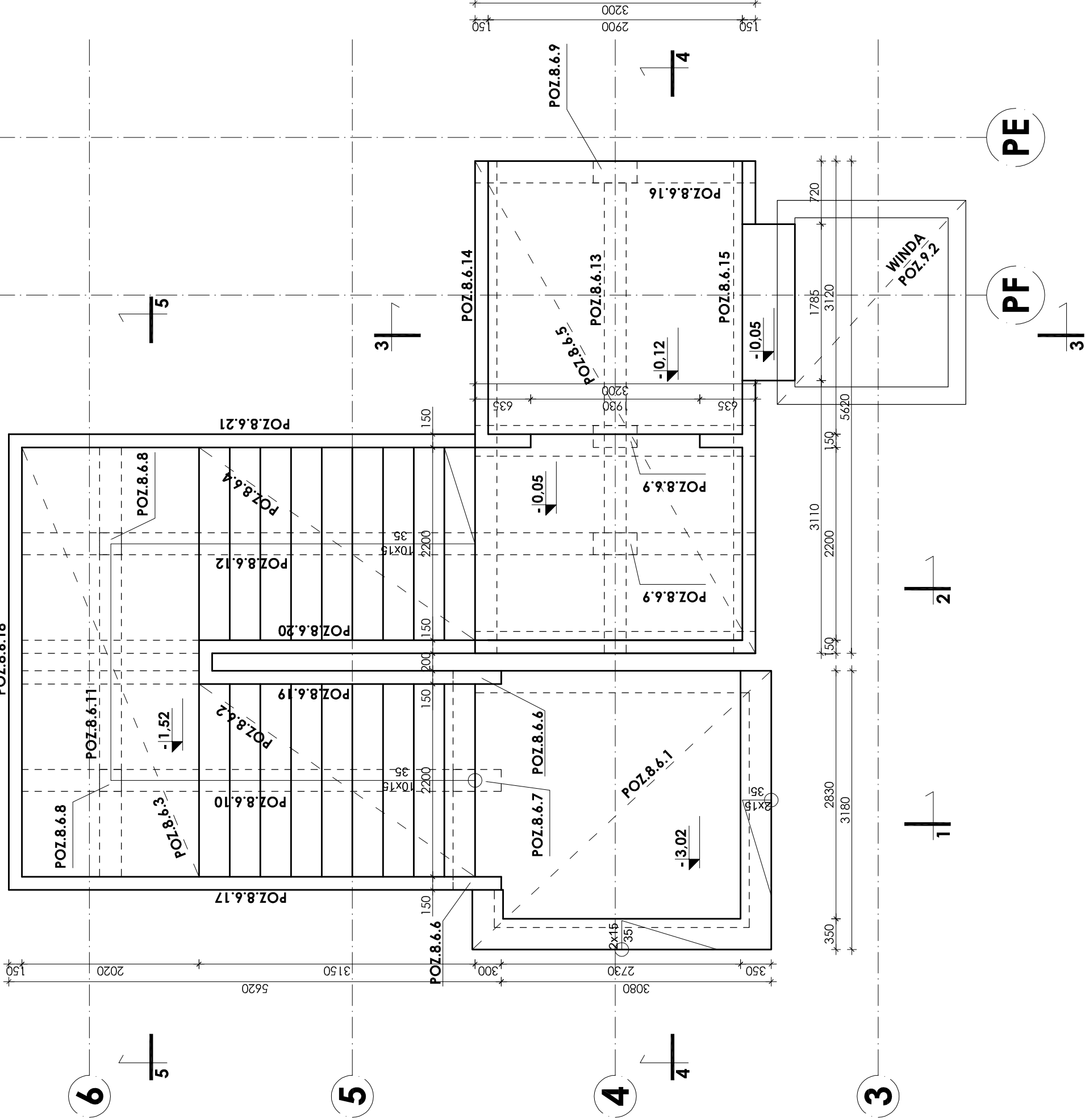


SCHODY; POZ.6.8 RZUT POZIOMY

skala 1:50



± 0,00=166,30m npm

Beton B25
Stal # A-III (BST-500S)
Stal Ø A-0 (StoS)

UWAGI:

1. OTULINA PRĘTÓW ZBROJENIA WYNOŚI 3 cm
2. PRZEJŚCIA INSTALACYJNE (ELEKTRYKA, WOD.-KAN., WENTYLACJA, CO) PRZEZ ELEMENTY KONSTRUKCYJNE NALEŻY WYKONAĆ ZGODNIE Z PROJEKTAMI BRANŻOWYMI.
3. ODBIÓR ROBÓT ŻELBETOWYCH WG PN/B-06280, PN/B-10144 ORAZ SPECYFIKACJI TECHNICZNEJ
4. ZESTAWIENIE STALI NA ODRĘBNEJ STRONIE.

INWESTOR:		GMINA STRZELIN	
57-100 STRZELIN, UL. ZĄBKOWICKA 11			
TEMAT: BUDOWA KRYTEJ PŁYWAJNI W STRZELINIE PRZY UL. OKUJICKIEGO WRAZ Z TECHNOLOGIAMI I INSTALACJAMI WEWNĘTRZNYMI, PARKINGIEM I PODŁĄCZENIEM DO DROGI, CHODNIKAMI, PRZYŁĄCZAMI: WODOCIĄGOWYM, KANALIZACYJNYM (SANITARNYM, DESZCZOWYM), ELEKTROENERGETYCZNYM, GAZOWYM, ELEMENTAMI MAŁEJ ARCHITEKTURY, NA DZIAŁKACH EWID. O NUMERACH: 2/1, 2/3, 2/4, 1/1, OBR. MIASTO STRZELIN, JEDN. EWID. 021704_4			
ZESPÓŁ PROJ.	NAZWISKO	NR UPR.	DATA
Projektant:	Inż. Artur Ludomirski	117/82	02.2009
Opracował:	Inż. Artur Ludomirski	117/82	02.2009
Sprawił:	tech. Tomasz Świerc		02.2009
Podziękował:	Inż. Bartosz Ludomirski	143/2002	02.2009
BRANŻA		KONSTRUKCJA	
TREŚĆ RYSUNKU		DESKOWANIE SCHODÓW	
POZ.8.6 - RZUT POZIOMY		STADIUM	
PROJEKT WYKONAWCZY		NR PROJ.	
KP/1002/B/08-PW		NR RYS.	
B-11/6/1		REWIZJA	
PRACOWNIA PROJEKTOWA DKT EXPERT		Architektoniczna - Konstrukcyjna	
Kraków, ul. Wrocławska 53		tel (12) 632-93-73	
os. Bywajdo, 303 pl.1/100a		Kraków	
tel./fax: (012) 649-07-59			
1:50			

Wszelkie prawa autorskie zastrzeżone. Ze szczególnym uwzględnieniem przepisów Ustawy o prawie autorskim (Dz. U. Nr 34/52 poz. 234 wraz z późniejszymi zmianami). Ka. 3de wykorzystanie, powielanie i rozpowszechnianie mo. 3liwe jest za zgodą autorskiej jednostki projektowania