

490

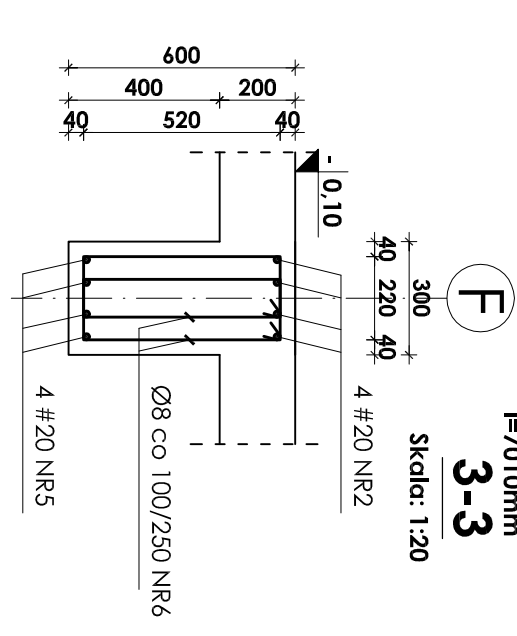
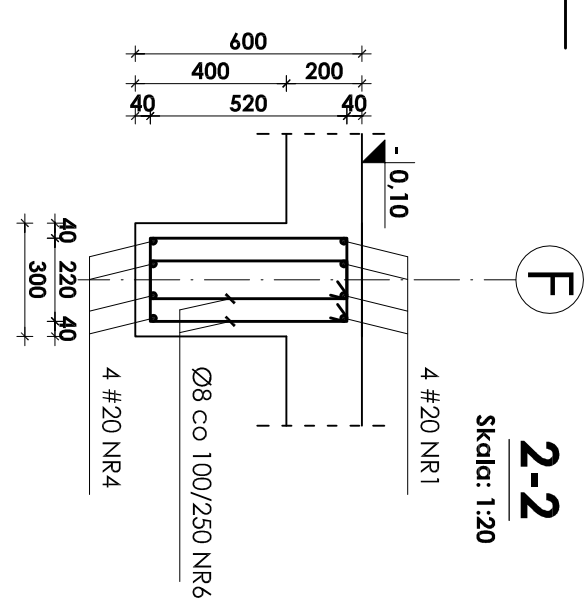
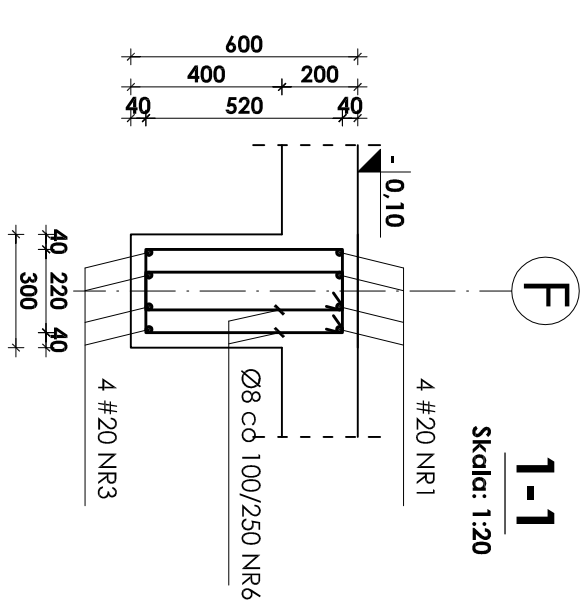
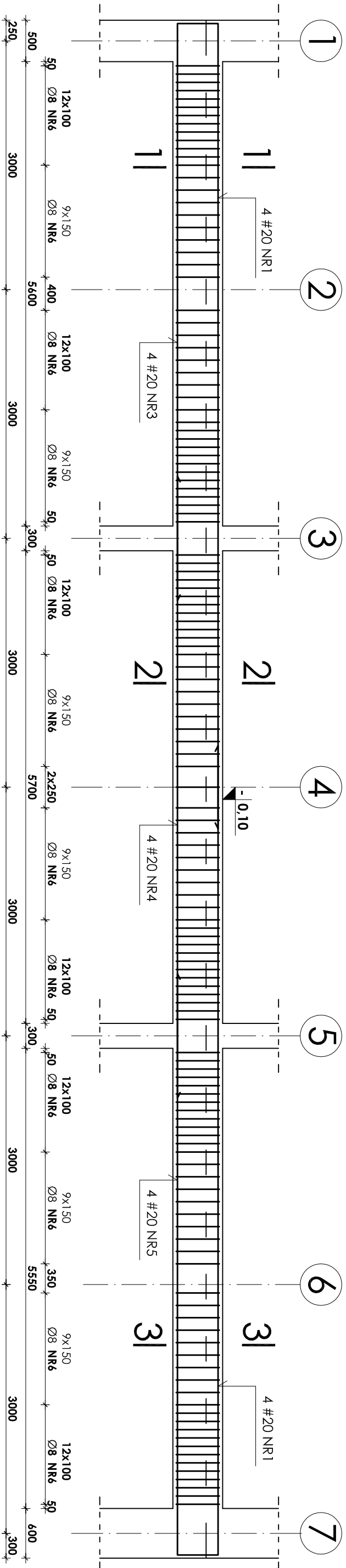
4 #20 NR1 I=10200mm 9710

4 #20 NR2 I=10250mm 9760

**Belka poz. 4.2.3 - szt. 1**

Skala: 1:50

490



**Beton B37**  
**Stal # A-III (BST-500S)**  
**Stal Ø A-0 (St0S)**

- UWAGI:**
- Otulina prętów zbrojenia wynosi 3cm.
  - Rysunek ten należy rozpatrywać łącznie z rysunkiem zbrojenia i deskowania płyt stropowych poszczególne kondygnacji.
  - Zestawienie stali na odrębnej stronie.

INWESTOR:		GMINA STRZELIN	
57-100 STRZELIN, UL. ZABKOWICKA 11			
TEMA:			
BUDOWA KRYTEJ PIYWALNI W STRZELINIE PRZY UL. OKULICKIEGO WRAZ Z TECHNOLOGIAMI I INSTALACJAMI WEWNĘTRZNYMI, PARKINGIEM I PODŁĄCZENIEM DO DRÓG, CHODNIKAMI, PRZYŁĄCZAMI: WODOCIĄGOWYM, KANALIZACYJNYM (SANITARNYM, DESzczOWYM), ELEKTROENERGETYCZNYM, GAZOWYM, ELEMENTAMI MAŁEJ ARCHITEKTURY, NA DZIAŁKACH EWID. O NUMERACH: 2/1, 2/3, 2/4, 1/1, OBR. MIASTO STRZELIN, JEDN. EWID. 021704_4			
ZESPÓŁ PROJ.	NAZWISKO	NR UPR.	DATA
Projektant:	Inż. Artur Ludomiński	117/82	02.2009
Opracował:	Inż. Artur Ludomiński	117/82	02.2009
Tech. Tomasz Świąc			
Sprawdził:	Inż. Bartosz Ludomiński	143/2002	02.2009
Podzbił:			
PRACOWNIA PROJEKTOWA DKT EXPERT		BRANŻA KONSTRUKCJA	
Architekoniczno - konstrukcyjna		TREŚĆ RYSUNKU	
Inż. ARTUR LUDOMIŃSKI		ZBROJENIE BELKI	
os. Działkowa 303 PL 11/1000		POZ.4.2.3	
tel. (12) 632-93-73		STADIUM PROJEKT WYKONAWCZY	
31-922 Kołobrzeg		NR PROJ. KP/1002/B/08-PW	
tel./fax. (012) 649-07-59		NR RYS. B-8/1/3	
Kraków, ul. Wrocławska 53		REWIZJA	
Tel. (12) 632-93-73			
Fax (12) 632-93-56			

Wszelkie prawa autorskie zastrzeżone, ze szczególnym uwzględnieniem przepisów ustawy o prawie autorskim (Dz. U. Nr 34/52 poz. 234 wraz z późniejszymi zmianami). Każde wykorzystanie, powielenie i rozpowszechnianie możliwe jest za zgodą autorów i jednostki projektowania.