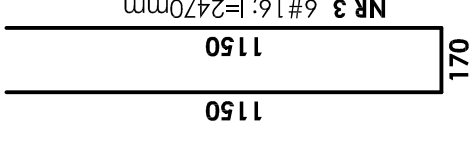
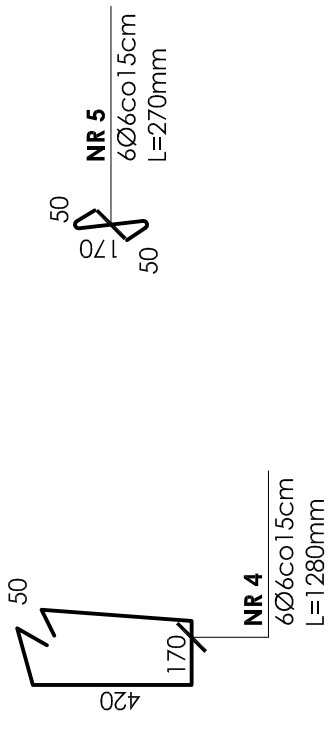
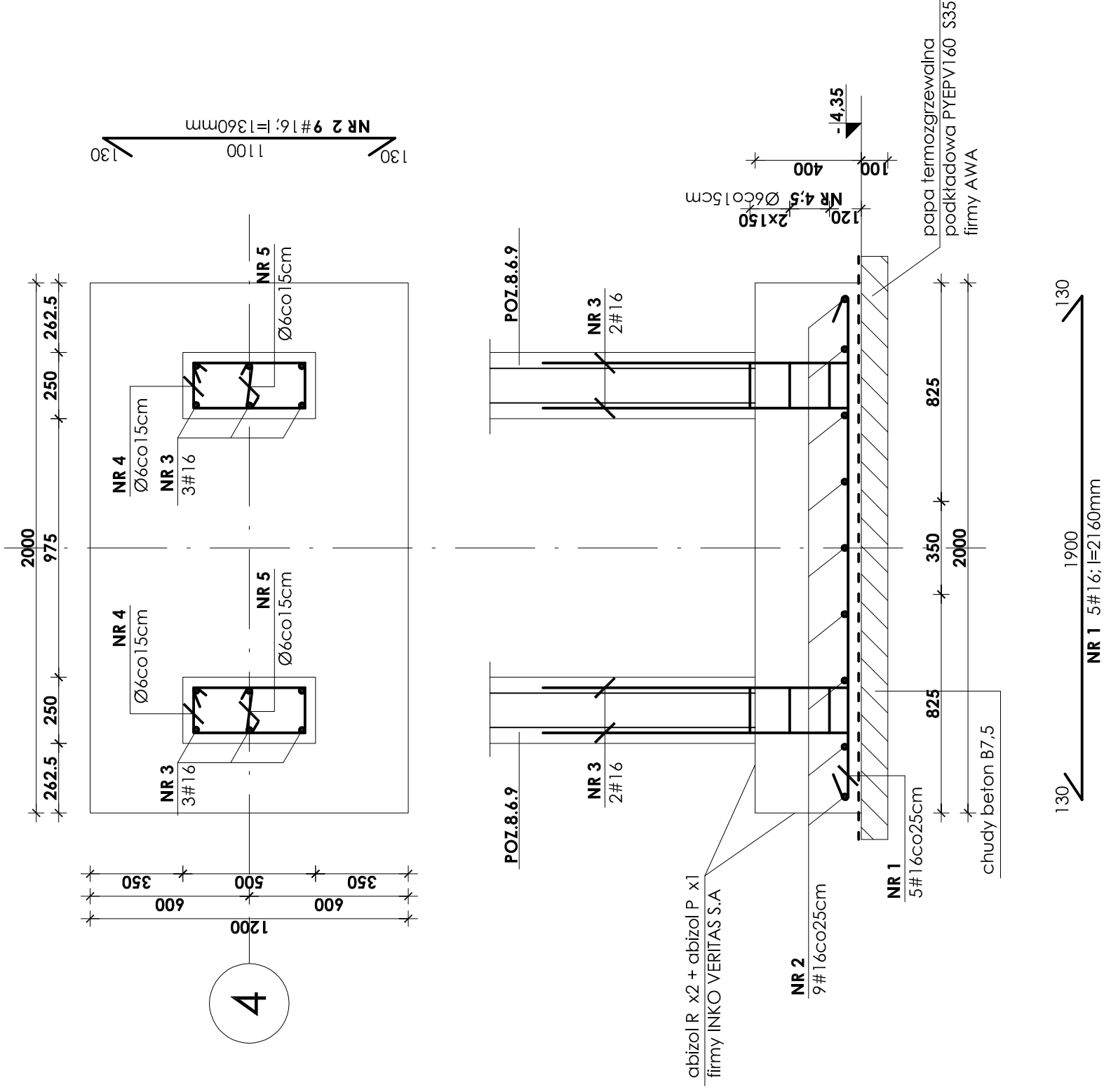


STOPA; POZ.1.8.3 szt.1

1200x2000mm



Chudy beton B7,5
Beton B25
Stal # A-III (BST-500S)
Stal Ø A-0 (St0S)

UWAGI:

1. Otulina prętów zbrojenia od gruntu wynosi 5cm a od wewnątrz 3cm.
2. W miejscu bram pogłębienie posadawienie do głębokości przemarzania 1,0 m
3. Przejścia instalacyjne (elektryka, wod.-kan., wentylacja, co) przez elementy konstrukcyjne należy wykonać zgodnie z projektami branżowymi.
4. Zestawienie stali na odrębnej stronie.

INWESTOR:		GMINA STRZELIN				
57-100 STRZELIN, UL. ZĄBKOWICKA 11						
TEMAT: BUDOWA KRYTEJ PŁYWAJNI W STRZELINIE PRZY UL. OKULICKIEGO WRAZ Z TECHNOLOGIAMI I INSTALACJAMI WEWNĘTRZNYMI, PARKINGIEM I PODŁĄCZENIEM DO DRÓGI, CHODNIKAMI, PRZYŁĄCZAMI: WODOCIĄGOWYM, KANALIZACYJNYM (SANITARNYM, DESZCZOWYM), ELEKTROENERGETYCZNYM, GAZOWYM, ELEMENTAMI MAŁEJ ARCHITEKTURY, NA DZIAŁKACH EWID. O NUMERACH: 2/1, 2/3, 2/4, 1/1, OBR. MIASTO STRZELIN, JEDN. EWID. 021704_4						
ZESPÓŁ PROJ.	NAZWIŚKO	NR UPR.	DATA	PODPIS	BRANŻA	KONSTRUKCJA
Projektant:	inż. Artur Ludomiński	117/82	02.2009		TREŚĆ RYSUNKU	
Opracował:	inż. Artur Ludomiński	117/82	02.2009		ZBROJENIE STOPY	POZ.1.8.3
Sprawił:	tech. Tomasz Siwiec		02.2009		STADIUM	PROJEKT WYKONAWCZY
Podziałka:	inż. Bartosz Ludomiński	143/2002	02.2009		NR PROJ.	KP/1002/B/08-PW
PRACOWNIA PROJEKTOWA		DKT EXPERT				
Architektoniczno - Konstrukcyjna		Kraków, ul. Wrocławska 53				
inż. ARTUR LUDOMIŃSKI		tel (12) 632-93-73				
os. Dywizjonu 303,bd.11/100a		31-872 Kraków				
tel./fax (012) 649-07-59		fax (12) 632-93-56				
1:20		NR RYS.		B-3/1/36		
		REWIZJA				

Wszelkie prawa autorskie zastrzeżone, ze szczególnym uwzględnieniem przepisów Ustawy o prawie autorskim (Dz. U. Nr 34/52, poz. 234, wraz z późniejszymi zmianami). Każde wykorzystanie, powielanie i rozpowszechnianie możliwe jest za zgodą autorskiej jednostki projektowania