

**BURMISTRZ MIASTA I GMINY
STRZELIN**

Nr WNU.0006.15.2011

Strzelin, dnia 16.02.2011 r.

16.02.2011r.

Marcin Łowski

Pan
Przewodniczący
Rady Miejskiej Strzelina

Klaumier
16.02.2011
16.02.2011

Burmistrz Miasta i Gminy Strzelin przedkłada projekt uchwały w sprawie najmu części obiektu, położonego przy ul. Grahama Bella w Strzelinie, stanowiącego własność Gminy Strzelin.

UZASADNIENIE

W związku z zainteresowaniem podmiotów gospodarczych wynajmem powierzchni biurowej Centrum Usług Komunalnych i Technicznych w Strzelinie złożył wniosek w sprawie wyrażenia zgody na najem części obiektu, położonego w Strzelinie przy ul. Grahama Bella nr 3a, w granicach działki nr 9/3 AM 16 o pow. 1755 m² (obiekt po TP SA) na czas oznaczony do 10 lat. Przedmiotem umowy najmu byłyby pomieszczenia użytkowe położone na parterze budynku o łącznej pow. 288,13 m², z przeznaczeniem na cele biurowe oraz jedno pomieszczenie garażowe o pow. 35,00 m². Najemca wyłoniony zostanie w trybie przetargowym.

Z uwagi na chęć wspierania przedsiębiorczości małych i średnich firm proszę o pozytywne zaopiniowanie projektu uchwały i poddanie jej pod obrady Rady miejskiej Strzelina.

BURMISTRZ

Dorota Pawluk
Dorota Pawluk

W załączeniu:

1. projekt uchwały

Projekt

z dnia 16 lutego 2011 r.

Zatwierdzony przez

**UCHWAŁA NR
RADY MIEJSKIEJ STRZELINA**

z dnia 2011 r.

**w sprawie najmu części obiektu, położonego przy ul. Grahama Bella w Strzelinie, stanowiącego własność
Gminy Strzelin**

Na podstawie art. 18 ust. 2 pkt 9 lit "a" ustawy z dnia 8 marca 1990 r. o samorządzie gminnym (tekst jednolity Dz. U. z 2004 r. Nr 142 poz. 1591 z późn.zm) oraz art. 37 ust. 4 w związku z art. 37 ust. 1 ustawy z dnia 21 sierpnia 1997 r. o gospodarce nieruchomościami (tekst jednolity Dz.U. z 2010 r. Nr 102 poz. 651 z późn.zm.) Rada Miejska Strzelina uchwala co następuje:

§ 1. Wyraża się zgodę na najem części obiektu gospodarczego położonego w Strzelinie przy ul. Grahama Bella nr 3a, w granicach działki nr 9/3 AM 16 na czas określony 10 lat.

§ 2. Wykonanie uchwały powierza się Burmistrzowi Miasta i Gminy Strzelin.

§ 3. Uchwała wchodzi w życie z dniem podjęcia.

Strzelin, 2011-02-14

Nr L.dz. *AA.5*.../02/2011

P. Dziwolewska
przyj. uchwała
16.02.11

**Burmistrz
Miasta i Gminy Strzelin
ul. Ząbkowicka Nr 11
57-100 Strzelin**

Centrum Usług Komunalnych i Technicznych w Strzelinie zwraca się z uprzejmą prośbą o rozważenie możliwości, wystąpienia przez Panią Burmistrz z wnioskiem do Rady Miejskiej Strzelina o podjęcie uchwały w sprawie wyrażenia zgody przez organ stanowiący Gminy Strzelin na wynajmowanie części obiektu gospodarczego położonego na terenie posesji przy ul. Grahama Bella Nr 3a oznaczonej działką Nr 9/3 AM 16 obręb Strzelin o pow. 1755 m² (obiekt po TP S.A.) **na czas oznaczony do 10 lat**, stosownie do przepisu art. 18 ust. 2 pkt 9 lit „a” ustawy z dnia 8 marca 1990 roku o samorządzie gminnym (tekst jednolity: Dz.U. z 2001 r. Nr 142, poz. 1591 z późniejszymi zmianami).

Przedmiotem najmu byłyby nie użytkowane dotychczas pomieszczenia użytkowe położone na parterze tego obiektu o łącznej powierzchni 288,13 m², z przeznaczeniem na wynajem na cele biurowe oraz jedno pomieszczenie garażowe o pow. 35,00 m². Informujemy również, że jest zainteresowanie podmiotów gospodarczych wynajęciem tego typu pomieszczeń użytkowych. Z chwilą otrzymania zgody na wynajęcie tych pomieszczeń na okres do 10 lat, tut. Centrum ogłosi przetargi nieograniczone na ich wynajem.

Mając powyższe na względzie bardzo prosimy o pozytywne rozpatrzenie niniejszej sprawy.

Z poważaniem

KIEROWNIK
CENTRUM USŁUG KOMUNALNYCH
I TECHNICZNYCH
Kazimierz Sęga

Partea Iuclyzki, ul. Grahama Bella 3a

I	Biuo	- 18,65 m ²	+ pcc. gosp. 2,46 m ²	- konytaze 15,88 m ²	+ biuo 16,64 m ²
II	Biuo	- 40,05 m ²	+ biuo 18,83 m ²	Ogoleu 53,93	+ W.C. 10,09 m ²
III	Biuo	- 20,94 m ²	Ogoleu 58,88 m ²		
IV	Biuo	- 38,83 m ²			
V	Biuo	- 15,55 m ²			
VI	Biuo	- 50,00 m ²			
VII	Biuo	- 50,00 m ²			

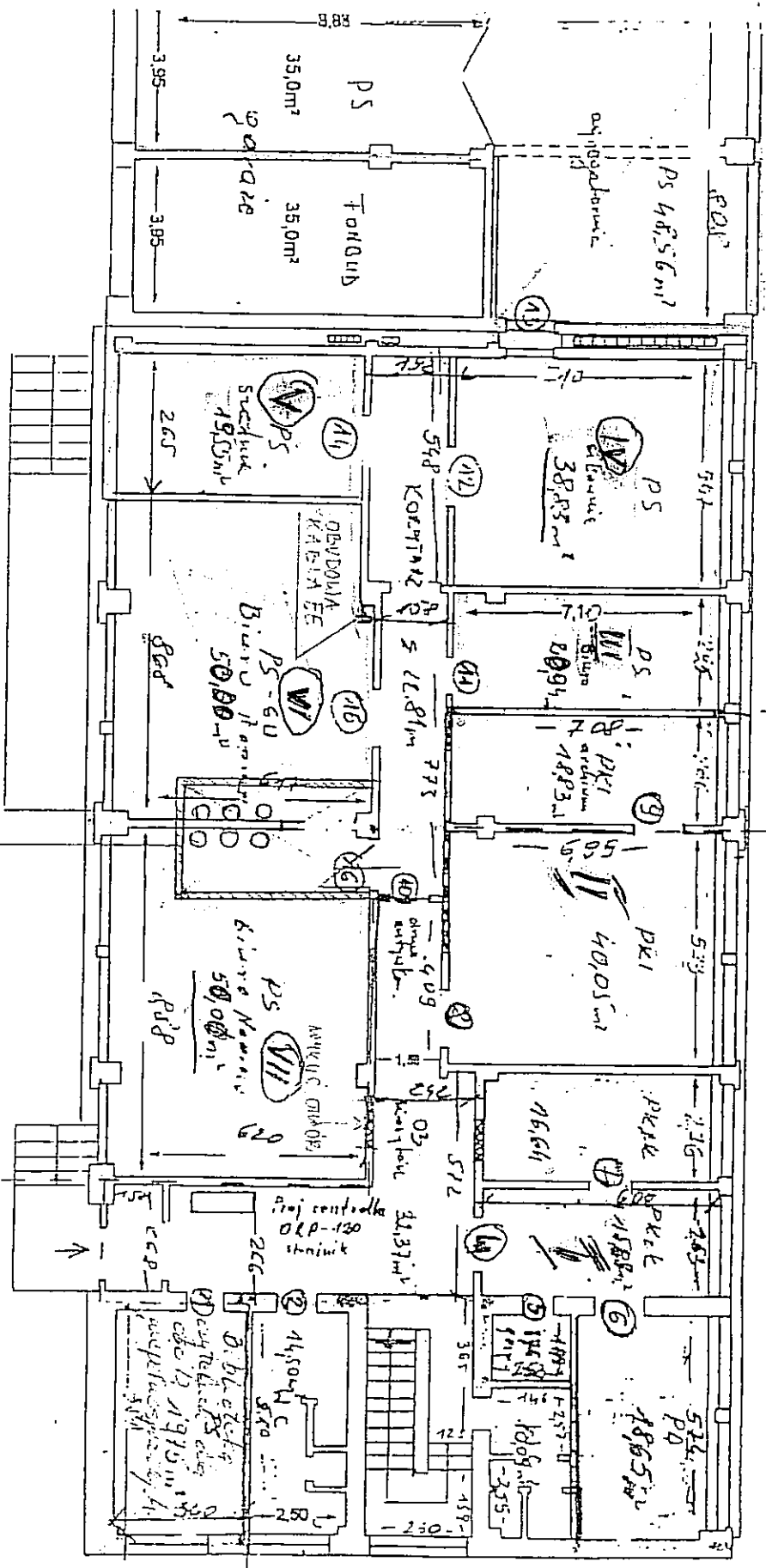
W.C. 14,50 m²
Konytaze 55,18 m²

Pcc. ogoleu: 288,13 m²

2 pcc. W.C. 24,59 m²
Konytaze 55,18 m²
Gara 35,00 m²

[Handwritten signature]

3



Wp. - 6.0

Wp. - 4.10

Wp. par. 4.10 m.
→ step podizivony na wip 3.10

LOM NR 160, OBUDOVA
SZACHTU KABLA SE

--- step podizivony

Rzut partem

Stroelin

Wp. podizivony na wip 3.10