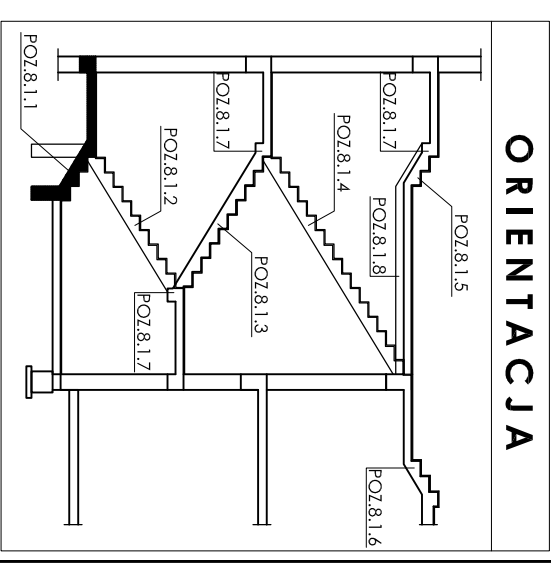
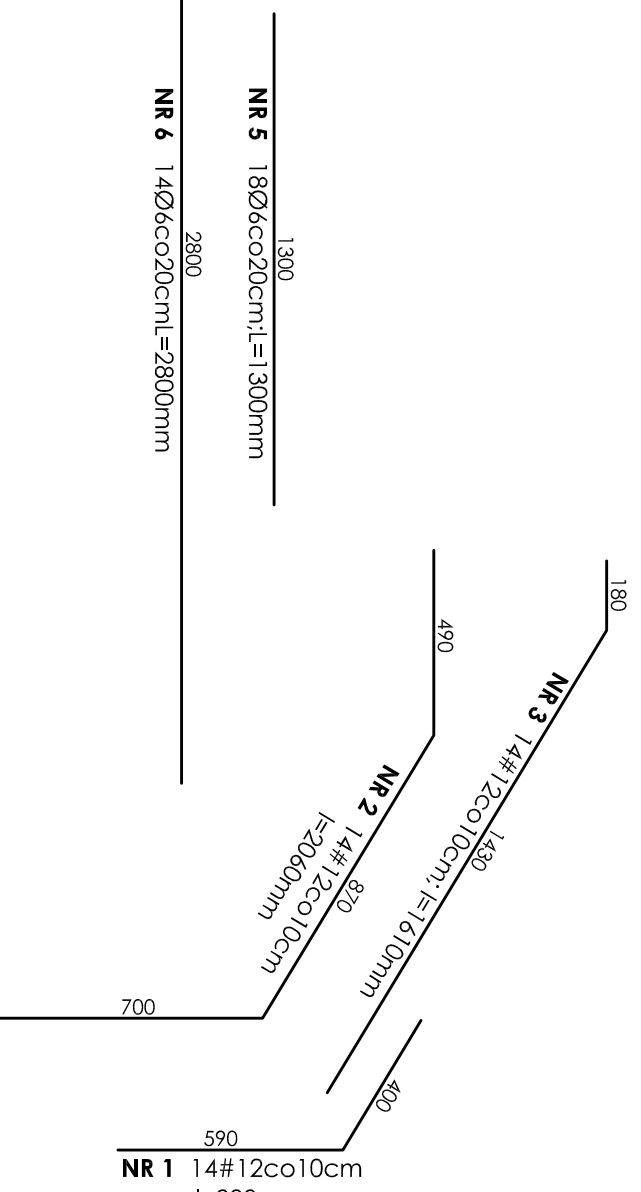
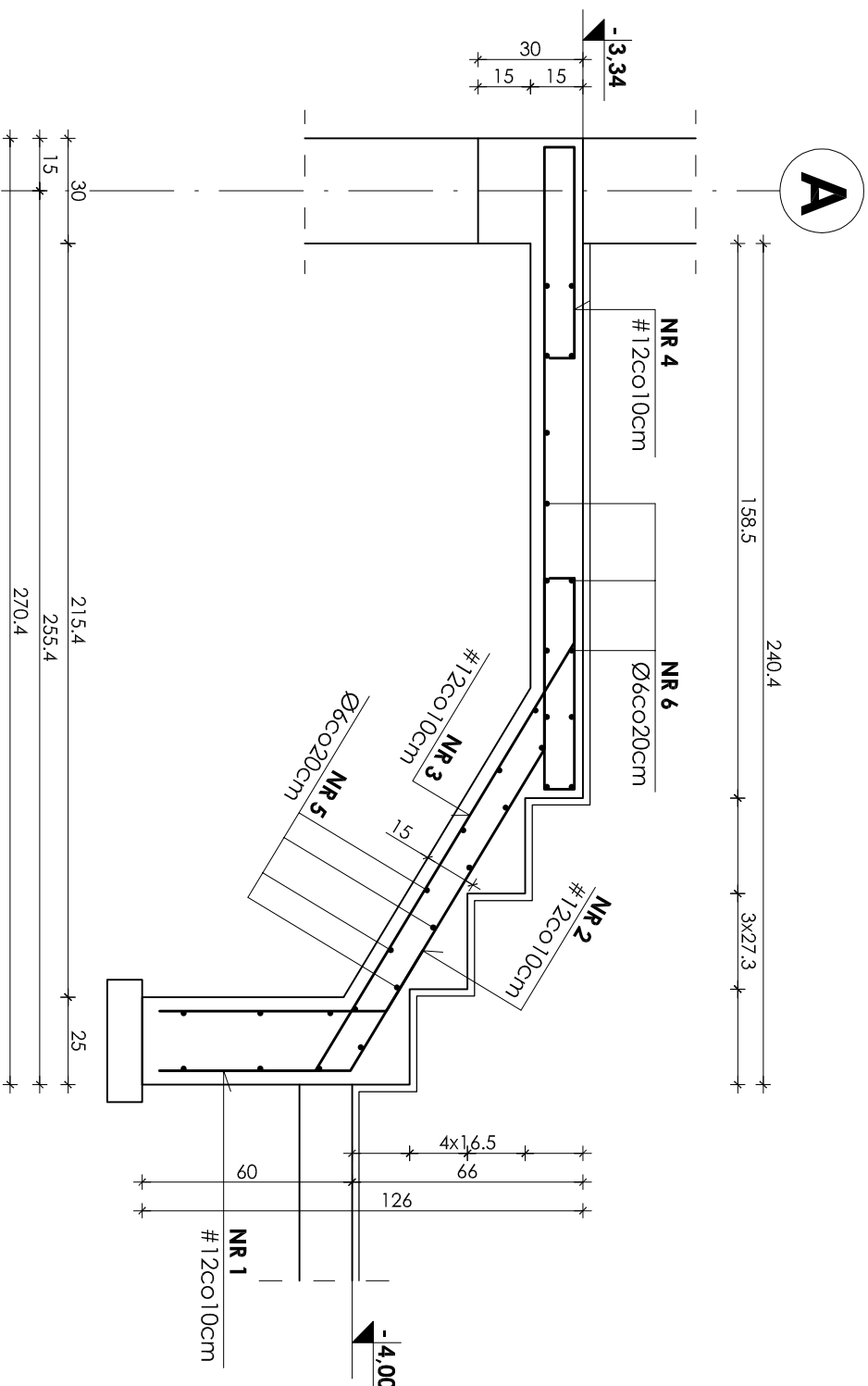


SCHODY; POZ.8.1.1 - 1SZT

skala 1:20



NR 4 14#12co10cm; l=3360mm



UWAGI:

- Otulina prętów zbrojenia wynosi 3cm i 4cm.
- Rysunek ten należy rozpatrywać łącznie z rysunkiem zbrojenia i deskowania płyt stopowych poszczególnych kondygnacji.
- Zestawienie stali na odrębnej stronie.

Beton B37
Stal # A-III (BST-500S)
Stal Ø A-0 (St0S)

INWESTOR: **GINIA STRZELIN, UL. ZABKOWICKA 11**

TEMAT: BUDOWA KRYTEJ PŁYWAJNI W STRZELINIE PRZY UL. OKULICKIEGO WRAZ Z TECHNOLOGIAMI I INSTALACJAMI WEWNĘTRZNYMI, PARKINGIEM I PODŁĄCZENIEM DO DRÓGI, CHODNIKAMI, PRZYŁĄCZAMI: WODOCIĄGOWYM, KANALIZACYJNYM (SANITARNYM, DESZCZOWYM), ELEKTROENERGETYCZNYM, GAZOWYM, ELEMENTAMI MAŁEJ ARCHITEKTURY, NA DZIAŁKACH EWID. O NUMERACH: 2/1, 2/3, 2/4, 1/1, OBR. MIASTO STRZELIN, JEDN. EWID. 021704_4			
ZESPÓŁ PROJ. NAZWISKO	NR UPR. DATA	PODPIS	BRANŻA KONSTRUKCJA
Projektant: inż. Artur Ludomiński	117/82	02.2009	TREŚĆ RYSUNKU
Opracował: inż. Artur Ludomiński	117/82	02.2009	SCHODY; POZ 8.1.1
Tech. Tomasz Świąć		02.2009	
Sprawił: inż. Bartosz Ludomiński	143/2002	02.2009	STADIUM PROJEKT WYKONAWCZY

Podatki: **RACOWNIA PROJEKTOWA DKT EXPERT**
 Architektoniczno - konstrukcyjna
inż. ARTUR LUDOMIŃSKI
 os.Dziwielona 303 pl.11/100a
 31-872 Kraków
 tel./fax. (012) 669-07-59

Kraków, ul. Wrocławska 53
 tel (12) 632-93-73
 fax (12) 632-93-56

NR PROJ. **KP/1002/B/08-PW**
 NR RYS. **B-11/1/1**
 REWIZJA

Wszelkie prawa autorskie zastrzeżone, ze szczególnym uwzględnieniem przepisów Ustawy o prawie autorskim (Dz. U. Nr 34/52 poz. 234 wraz z późniejszymi zmianami), każde wykorzystanie, powielanie i rozpowszechnianie możliwe jest za zgodą autorskiej jednostki projektowniczej z podjętymi zmianami, każde wykorzystanie, powielanie i rozpowszechnianie możliwe jest za zgodą autorskiej jednostki projektowniczej z podjętymi zmianami.