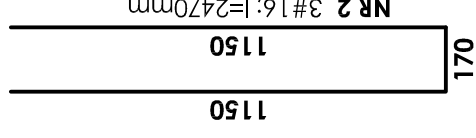
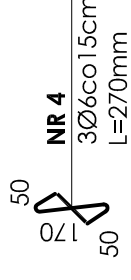
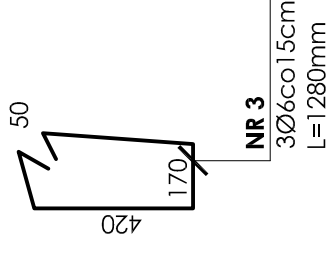
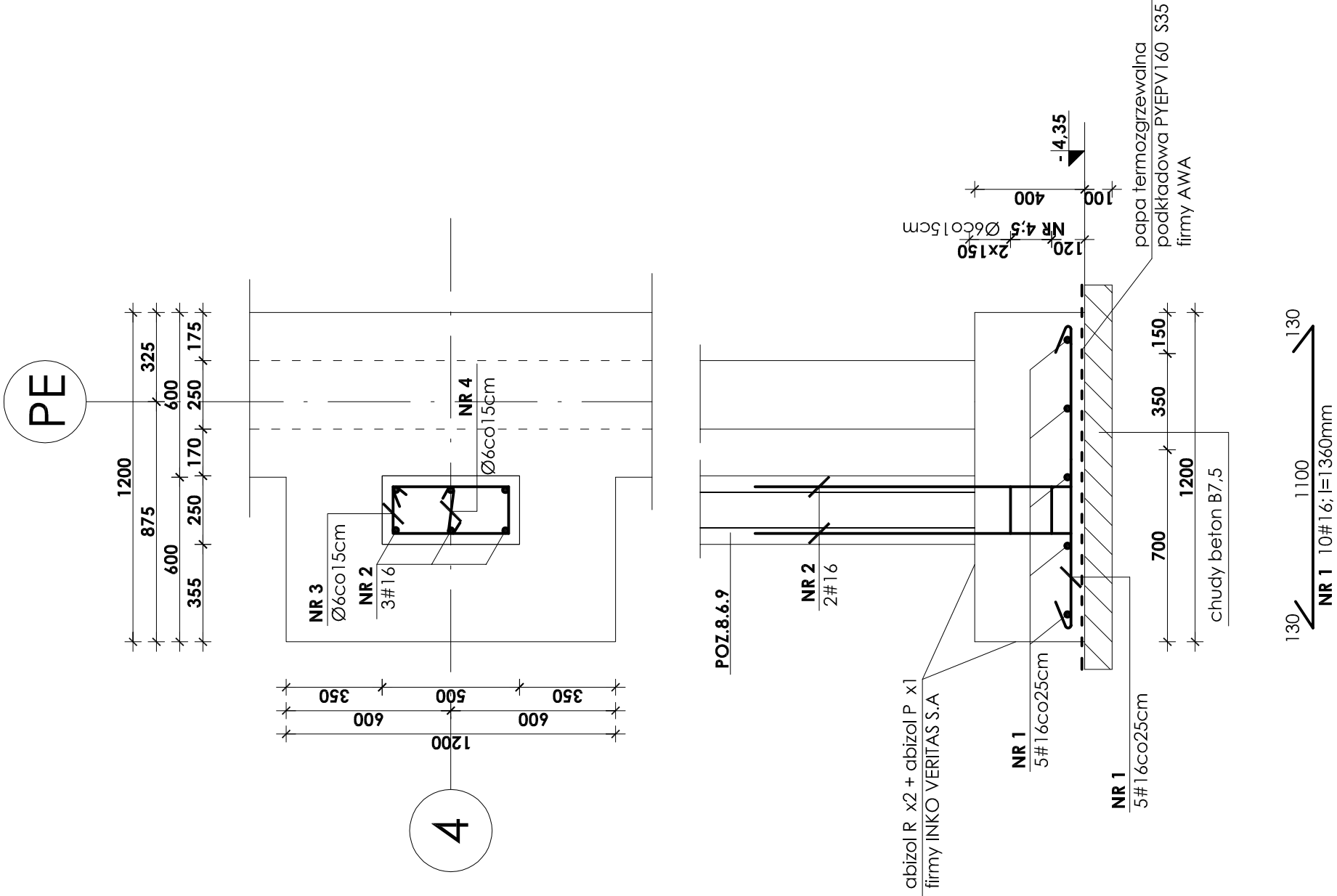


STOPA; POZ.1.8.4 szt.1

1200x1200mm



Chudy beton B7,5
Beton B25
Stal # A-III (BST-500S)
Stal Ø A-0 (St0S)

UWAGI:

1. Otulina prętów zbrojenia od gruntu wynosi 5cm a od wewnątrz 3cm.
2. W miejscu bram pogłębić posadzenie do głębokości przemarzania 1,0 m
3. Przejęcia instalacyjne (elektryka, wod.-kan., wentylacja, co) przez elementy konstrukcyjne należy wykonać zgodnie z projektami branżowymi.
4. Zestawienie stali na odrębnej stronie.

INWESTOR:		GMINA STRZELIN	
57-100 STRZELIN, UL. ZĄBKOWICKA 11			
TEMAT: BUDOWA KRYTEJ PŁYWAJNI W STRZELINIE PRZY UL. OKULICKIEGO WRAZ Z TECHNOLOGIAMI I INSTALACJAMI WEWNĘTRZNYMI, PARKINGIEM I PODŁĄCZENIEM DO DRÓGI, CHODNIKAMI, PRZYŁĄCZAMI: WODOCIĄGOWYM, KANALIZACYJNYM (SANITARNYM, DESZCZOWYM), ELEKTROENERGETYCZNYM, GAZOWYM, ELEMENTAMI MAŁEJ ARCHITEKTURY, NA DZIAŁKACH EWID. O NUMERACH: 2/1, 2/3, 2/4, 1/1, OBR. MIASTO STRZELIN, JEDN. EWID. 021704_4			
ZESPÓŁ PROJ.	NAZWIŚKO	NR UPR.	DATA
Projektant:	inż. Artur Ludomiński	117/82	02.2009
Opracował:	inż. Artur Ludomiński	117/82	02.2009
Sprawił:	tech. Tomasz Siwiec		
Podziękowania:	inż. Bartosz Ludomiński	143/2002	02.2009
PRACOWNIA PROJEKTOWA		BRANŻA	KONSTRUKCJA
Architektoniczno - Konstrukcyjna		TREŚĆ RYSUNKU	
inż. ARTUR LUDOMIŃSKI		ZBROJENIE STOPY	
os. Dywizjona 303,bl.11/100a		POZ.1.8.4	
31-872 Kraków		STADIUM	PROJEKT WYKONAWCZY
tel./fax (012) 649-07-59		NR PROJ.	KP/1002/B/08-PW
1:20	DKT EXPERT		NR RYS.
	Kraków, ul. Wrocławska 53		B-3/1/37
	tel (12) 632-93-73		REWIZJA
	fax (12) 632-93-56		

Wszelkie prawa autorskie zastrzeżone, ze szczególnym uwzględnieniem przepisów Ustawy o prawie autorskim (Dz. U. Nr 34/52, poz. 234, wraz z późniejszymi zmianami). Każde wykorzystanie, powielanie i rozpowszechnianie możliwe jest za zgodą autorskiej jednostki projektowania