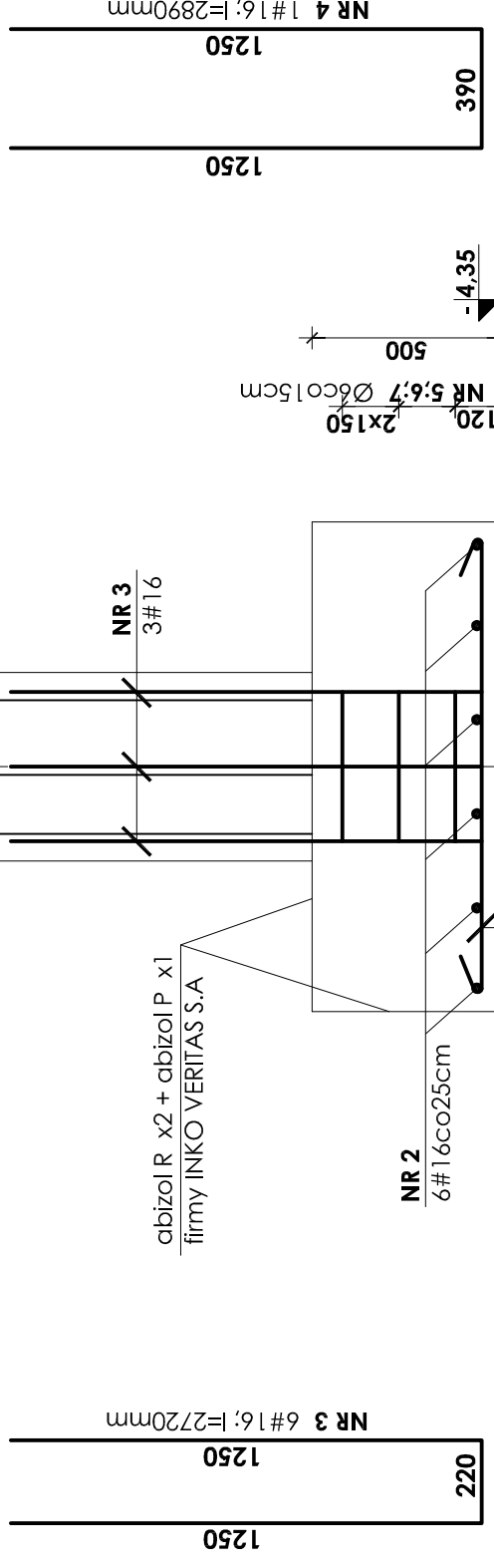
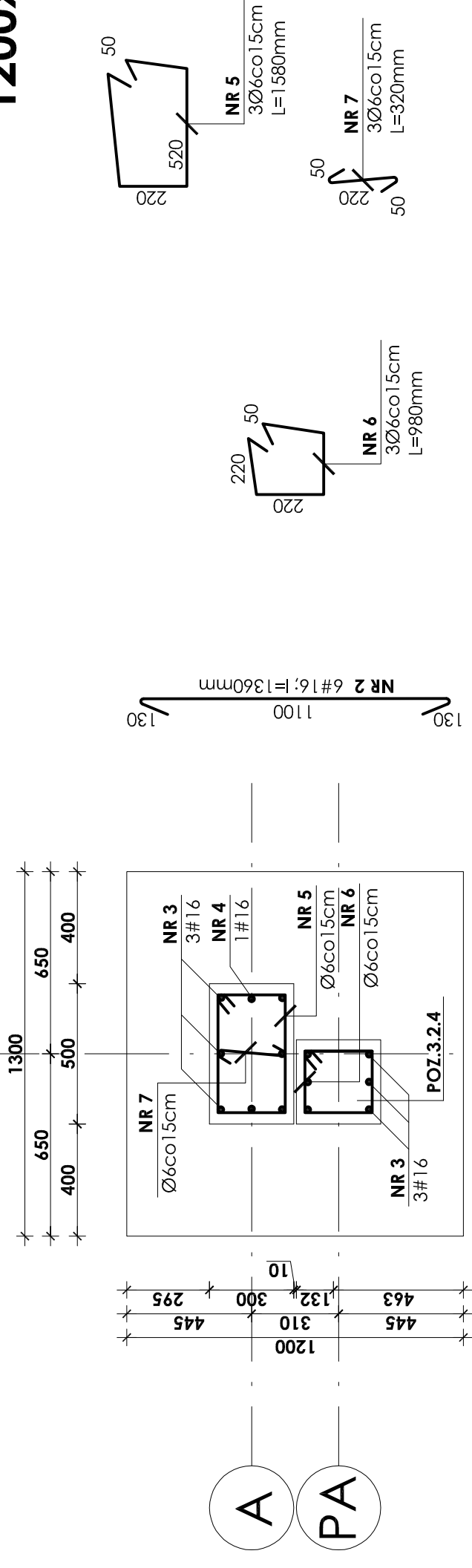


STOPA; POZ.1.1.10 szt.1

1200x1300mm

14



Chudy beton B7,5
Beton B25
Stal # A-III (BST-500S)
Stal Ø A-0 (St0S)

- UWAGI:**
1. Otulina prętów zbrojenia od gruntu wynosi 5cm a od wewnętrzz 3cm.
 2. W miejscu bram pogłębić posadowienie do głębokości przemarzania 1,0 m
 3. Przejścia instalacyjne (elektryka, wod.-kan., wentylacja, co) przez elementy konstrukcyjne należy wykonać zgodnie z projektami branżowymi.
 4. Zestawienie stali na odrębnej stronie.
 5. Wkładki zbrojenowe łączące ściany przyziemia z fundamentem wydano w zestawieniu zbrojenia ław.

INWESTOR:		GMINA STRZELIN	
TEMA:		57-100 STRZELIN, UL. ZĄBKOWICKA 11	
ZESPÓŁ PROJ.	NAZWIŚKO	NR UPR.	DATA
Projektant:	inż. Artur Ludomiński	117/82	02.2009
Opracował:	inż. Artur Ludomiński	117/82	02.2009
Sprawił:	inż. Tomasz Siwiec	143/2002	02.2009
Podziałka:	inż. Bartosz Ludomiński	143/2002	02.2009
PRACOWNIA PROJEKTOWA		BRANŻA	
Architektoniczno - Konstrukcyjna		KONSTRUKCJA	
Inż. ARTUR LUDOMIŃSKI		TREŚĆ RYSUNKU	
os. Dwyższo 303 B4.11/100a		ZBROJENIE STOPY	
31-872 Kraków		POZ. 1.1.10	
tel./fax. (012) 649-07-59		STADIUM	
tel. (12) 632-93-73		PROJEKT WYKONAWCZY	
fax (12) 632-93-56		NR PROJ.	
1:20		KP/1002/B/08-PW	
REVIZJA		NR RYS.	
B-3/1/10		B-3/1/10	

Wszelkie prawa autorskie zastrzeżone, ze szczególnym uwzględnieniem przepisów Ustawy o prawie autorskim (Dz. U. Nr 34/52, poz. 234, wraz z późniejszymi zmianami). Każde wykorzystanie, powielanie i rozpowszechnianie możliwe jest za zgodą autorskiej projektowania