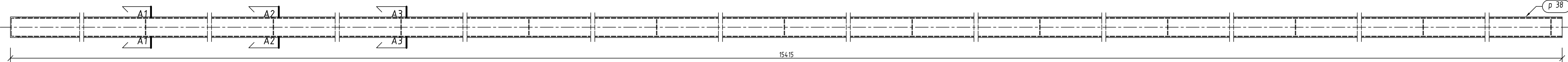
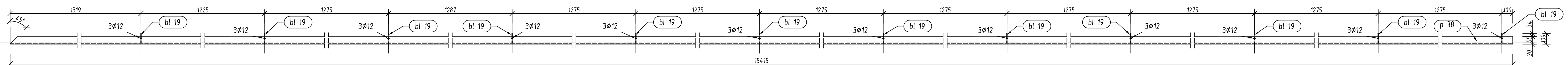


P 38 szt. 1
skala 1:20 Widok z przodu

P 38 Widok z boku 1
skala 1:20



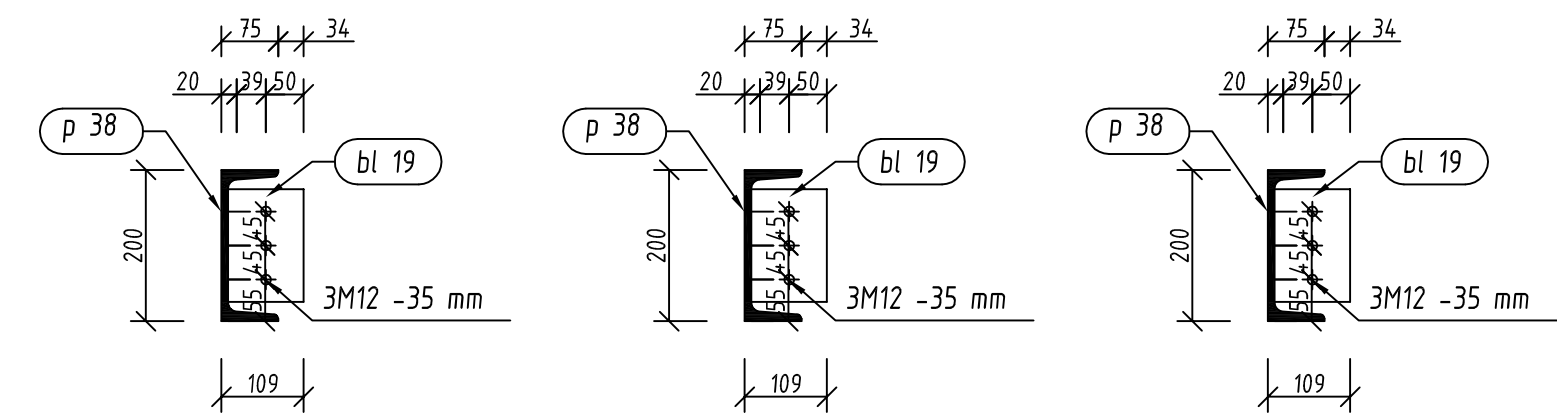
P 38 Widok z góry
skala 1:20



P 38 szt. 1
skala 1:10 A1

P 38 szt. 1
skala 1:10 A2

P 38 szt. 1
skala 1:10 A3



Pozycja	Przekrój	Gatunek	Liczba	Długość (mm)	Masa		
					Jednostkowa (kg/m)	Elementu (kg)	Całkowita (kg)
Pozycja P 38 Liczba=1 Masa Elementu=397,90(kg)							
bl 19	BLACHA 6x149	STAL	12	100,00		0,68	8,21
p 38	C 200	STAL	1	15415,00	25,280	389,69	389,69
							397,90
Masa łączna elementów (kg)							397,90
Dodatek na spoiny : 2,0 % (kg)							7,96
Masa całkowita (kg)							405,85

stal St3S
spoiny nieoznaczone pachwinowe gr. 3mm

	Obiekt: Strzeleński Ośrodek Kultury „Strzeleń ul. Mickiewicza 2”	
	Temat: Przebudowa zalepcza Strzeleńskiego Ośrodka Kultury DACH 01 02 - element P38	
44-100 Gliwice, ul. Plebanska 4/3, tel/fax 032/230 69 58	Faza proj: Rysunek warsztatowy	Data: VI 2009
Inwestor: Urząd Miasta i Gminy Strzeleń, ul. Ząbkowicka 11, 57-100, Strzeleń	Skala: 1:20	
Projekt konstrukcji: mgr inż. Stanisław Klajnowski upr.bud. 481/91	Rys. podstawowy k61, k63	Nr rys.: w01-37

Wszelkie prawa autorskie zastrzeżone
(All rights reserved)