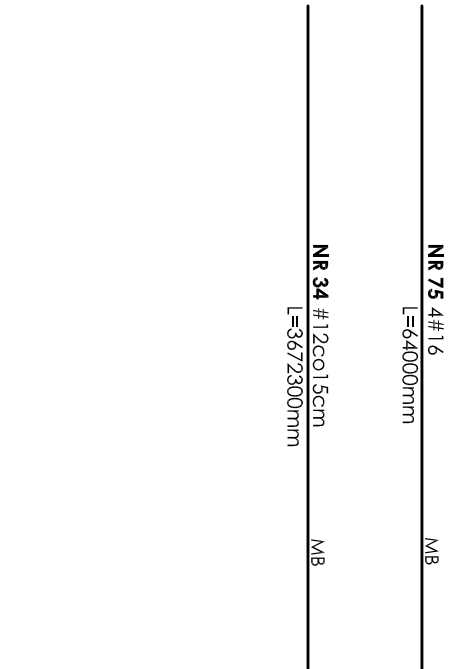
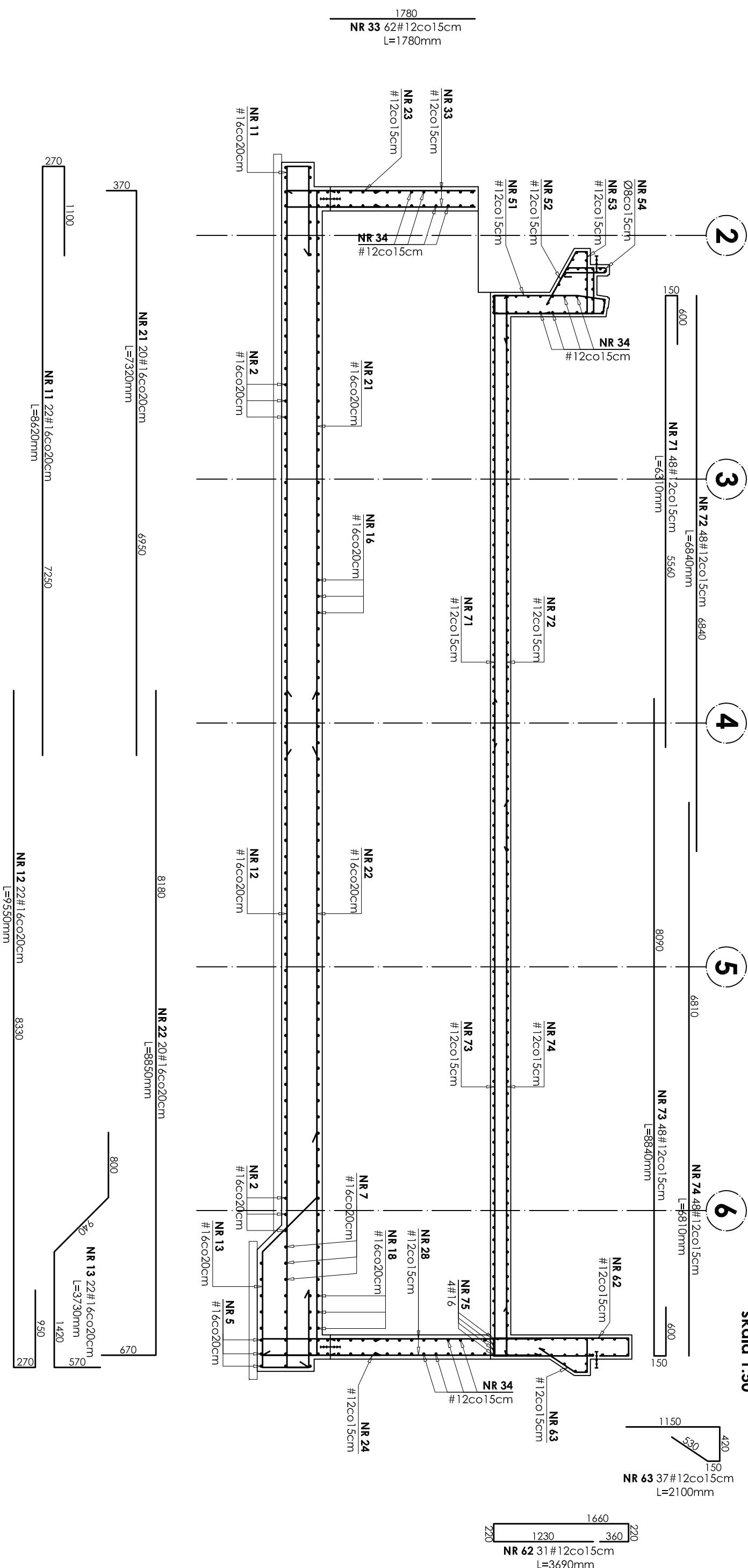


# ZBROJENIE BASENU REKREACYJNEGO

## PRZEKRÓJ 6-6

Skala 1:50



± 0,00=166,30m npm

Beton B37 W-8

Stal # A-III (BST-500S)

Stal Ø A-0 (St0S)

UWAGI:

1. OTULINA PRĘTÓW ZBROJENIA WYNOŚI 4 CM.
2. PRZEJŚCIA INSTALACYJNE (ELEKTRYKA, WOD.-KAN., WENTYLACJA, CO) PRZEZ ELEMENTY KONSTRUKCYJNE NALEŻY WYKONAĆ ZGODNIE Z PROJEKTAMI BRANŻOWYMI.
3. ODBIÓR ROBÓT ŻELBETOWYCH WG PN/B-06280, PN/B-10144 ORAZ SPECYFIKACJI TECHNICZNEJ 4.ZESTAWIENIE STALI NA ODRĘBNEJ STRONIE.

INWESTOR: <b>GMINA STRZEŁIN</b> 57-100 STRZEŁIN, UL. ZĄBKOWICKA 11			
TEMAT: <b>BUDOWA KRYTEJ PŁYWAJNI W STRZEŁINIE PRZY UL. OKULICKIEGO WRAZ Z TECHNOLOGIAMI I INSTALACJAMI WEWNĘTRZNYMI, PARKINGIEM I PODŁĄCZENIEM DO DRÓGI, CHODNIKAMI, PRZYŁĄCZAMI: WODOCIĄGOWYM, KANALIZACYJNYM (SANITARNYM, DESZCZOWYM), ELEKTROENERGETYCZNYM, GAZOWYM, ELEMENTAMI MAŁEJ ARCHITEKTURY, NA DZIAŁKACH EWID. O NUMERACH: 2/1, 2/3, 2/4, 1/1, OBR. MIASTO STRZEŁIN, JEDN. EWID. 021704_4</b>			
ZESPÓŁ PROJ.	NAZWISKO	NR UPR.	DATA
Projektant:	<b>inż. Artur Ludomirski</b>	117/82	02.2009
Opracował:	<b>inż. Artur Ludomirski</b>	117/82	02.2009
	<b>tech. Tomasz Świąc</b>		02.2009
Sprawdził:	<b>inż. Bartosz Ludomirski</b>	143/2002	02.2009
Podziałki:	<b>PRACOWNIA PROJEKTOWA DKT EXPERT</b> Architektoniczno - Konstruktyna <b>INŻ. ARTUR LUDOMIRSKI</b> os. Dł. Włocławek 303 B11/1/100a 51-872 Krotków tel./fax. (0)21 849-407-59		
NR PROJ.	KP/1002/8/08-FW	BRANŻA	KONSTRUKCJA
NR RYS.	<b>B-14/16</b>	TREŚĆ RYSUNKU	ZBROJENIE BASENU REKREACYJNEGO PRZEKRÓJ 6-6
REWIZJA		STADIUM	PROJEKT WYKONAWCZY