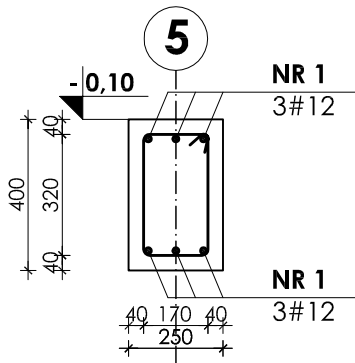


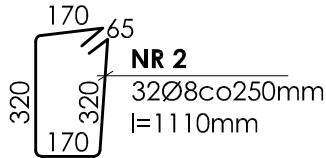
# WIENIEC poz. 6.3

skala 1:20

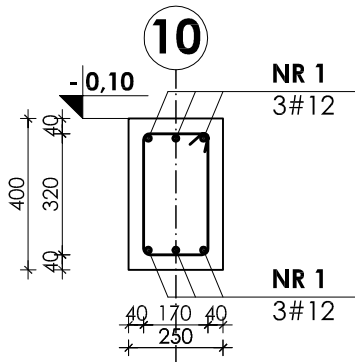
## • w osi "5" L=6,90 m



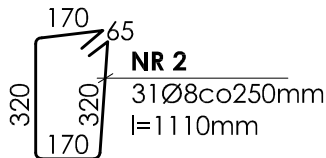
NR 1 6#12; l=7800mm



## • w osi "10" L=6,90 m



NR 1 6#12; l=7600mm



**Beton B37**  
**Stal # A-III (BST-500S)**  
**Stal Ø A-0 (St0S)**

### UWAGI:

1. Otulina prętów zbrojenia wynosi 4cm.
2. Rysunek ten należy rozpatrywać łącznie z rysunkiem zbrojenia i deskowania płyt stropowych poszczególnych kondygnacji.
3. Zestawienie stali na odrębnej stronie.

INWESTOR:							<b>GMINA STRZELIN</b>								
							57-100 STRZELIN, UL. ZĄBKOWICKA 11								
TEMAT: BUDOWA KRYTEJ PŁYWAJNI W STRZELINIE PRZY UL. OKULICKIEGO WRAZ Z TECHNOLOGIAMI I INSTALACJAMI WEWNĘTRZNYMI, PARKINGIEM I PODŁĄCZENIEM DO DROGI, CHODNIKAMI, PRZYŁĄCZAMI: WODOCIĄGOWYM, KANALIZACYJNYM (SANITARNYM, DESZCZOWYM), ELEKTROENERGETYCZNYM, GAZOWYM, ELEMENTAMI MAŁEJ ARCHITEKTURY, NA DZIAŁKACH EWID. O NUMERACH: 2/1, 2/3, 2/4, 1/1, OBR. MIASTO STRZELIN, JEDN. EWID. 021704_4															
ZESPÓŁ PROJ.	NAZWISKO			NR UPR.	DATA	PODPIS	BRANŻA	KONSTRUKCJA							
Projektant:	inż. Artur Ludomirski			117/82	02.2009		TREŚĆ RYSUNKU								
Opracował:	inż. Artur Ludomirski			117/82	02.2009		<b>WIENIECE POZ.6.3</b> <b>W OSI "5","10",</b>								
	tech. Tomasz Siwiec				02.2009										
Sprawdził:	inż. Bartosz Ludomirski			143/2002	02.2009		STADIUM	PROJEKT WYKONAWCZY							
Podziałka:	1:20	PRACOWNIA PROJEKTOWA					DKT EXPERT					NR PROJ.	KP/1002/B/08-PW		
		Architektoniczno - Konstrukcyjna					Kraaków, ul. Wrocławska 53					NR RYS.	B-9/12		
		inż. ARTUR LUDOMIRSKI					tel (12) 632-93-73					REWIZJA			
os. Dywizjonu 303 bL11/100a					tel./fax. (012) 649-07-59					fax (12) 632-93-56					

Wszelkie prawa autorskie zastrzeżone, ze szczególnym uwzględnieniem przepisów Ustawy o prawie autorskim (Dz. U. Nr 34/52 poz. 234 wraz z późniejszymi zmianami). Każde wykorzystanie, powielanie i rozpowszechnianie możliwe jest za zgodą autorskiej jednostki projektowania.