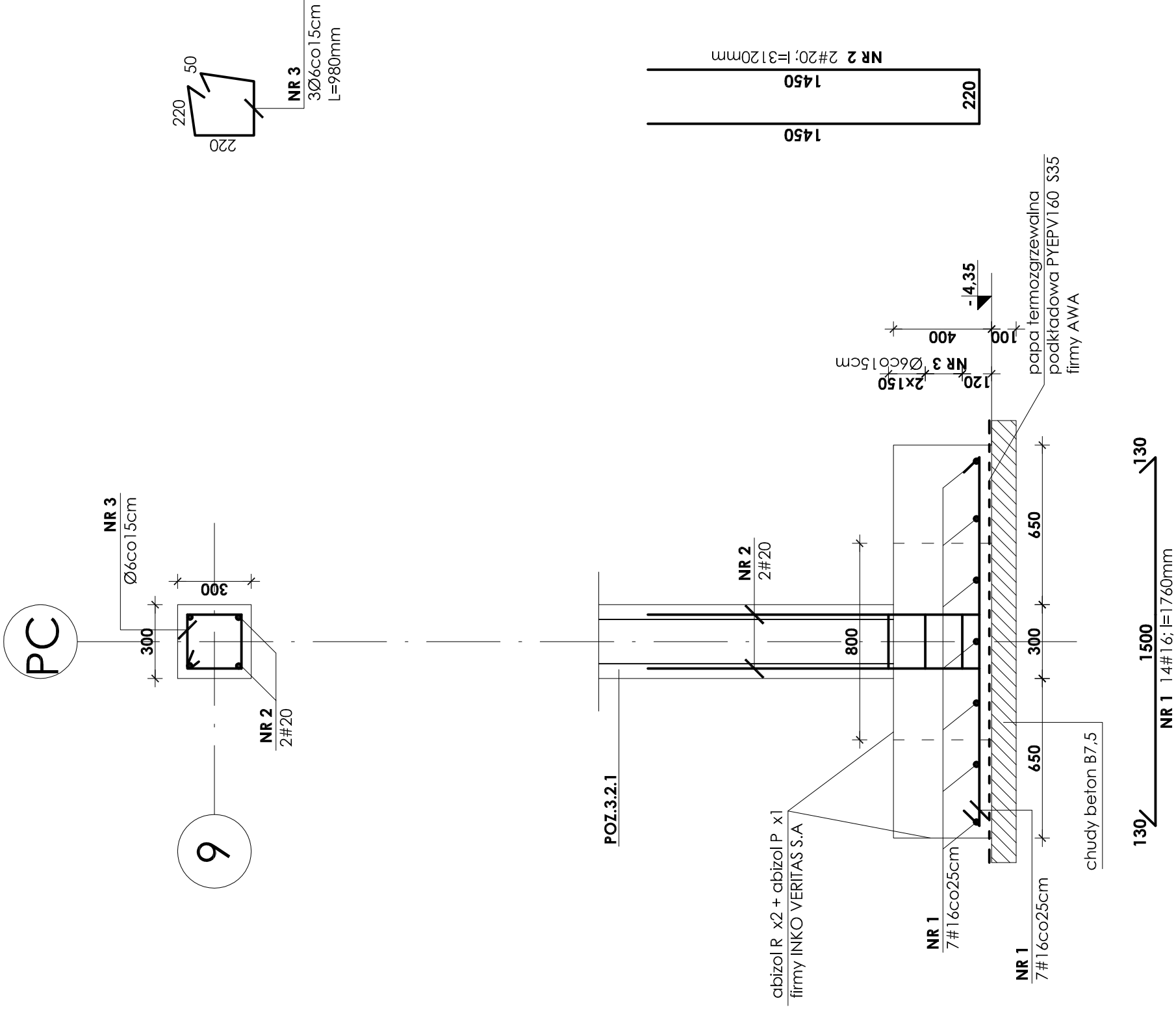


STOPA; POZ.1.2.2 szt.1

1600x1600mm



Chudy beton B7,5
Beton B25
Stal # A-III (BST-500S)
Stal Ø A-0 (St0S)

UWAGI:

1. Otulina prętów zbrojenia od gruntu wynosi 5cm a od wewnątrz 3cm.
2. W miejscu bram pogłębić posadowienie do głębokości przemarzania 1,0 m
3. Przejścia instalacyjne (elektryka, wod.-kan., wentylacja, co) przez elementy konstrukcyjne należy wykonać zgodnie z projektami branżowymi.
4. Zestawienie stali na odrębnej stronie .

INWESTOR:		GMINA STRZELIN	
57-100 STRZELIN, UL. ZĄBKOWICKA 11			
TEMAT: BUDOWA KRYTEJ PŁYWAJNI W STRZELINIE PRZY UL. OKULICKIEGO WRAZ Z TECHNOLOGIAMI I INSTALACJAMI WEWNĘTRZNYMI, PARKINGIEM I PODŁĄCZENIEM DO DROGI, CHODNIKAMI, PRZYŁĄCZAMI: WODOCIĄGOWYM, KANALIZACYJNYM (SANITARNYM, DESZCZOWYM), ELEKTROENERGETYCZNYM, GAZOWYM, ELEMENTAMI MAŁEJ ARCHITEKTURY, NA DZIAŁKACH EWID. O NUMERACH: 2/1, 2/3, 2/4, 1/1, OBR. MIASTO STRZELIN, JEDN. EWID. 021704_4			
ZESPÓŁ PROJ.	NAZWISKO	NR UPR.	DATA
Projektant:	inż. Artur Ludomirski	117/82	02.2009
Opracował:	inż. Artur Ludomirski	117/82	02.2009
	tech. Tomasz Świąciec		02.2009
Sprawdził:	inż. Bartosz Ludomirski	143/2002	02.2009
Podziękowania:	PRACOWNIA PROJEKTOWA DKT EXPERT		
	Architektoniczno - Konstrukcyjna		
	inż. ARTUR LUDOMIRSKI		
	os. Dywizjonu 303 bł.11/100a		
	31-872 Kraków		
	tel./fax. (012) 649-07-59		
	Kraków, ul. Wrocławska 53		
	tel (12) 632-93-73		
	fax (12) 632-93-56		
	BRANŻA: KONSTRUKCJA		
	TREŚĆ RYSUNKU		
	ZBROJENIE STOPY		
	POZ.1.2.2		
	STADIUM: PROJEKT WYKONAWCZY		
	NR PROJ.: KP/1002/B/08-PW		
	NR RYS.: B-3/1/26		
	REWIZJA		

Wszelkie prawa autorskie zastrzeżone, ze szczególnym uwzględnieniem przepisów Ustawy o prawie autorskim (Dz. U. Nr 34/52 poz. 234 wraz z późniejszymi zmianami). Każde wykorzystanie, powielanie i rozpowszechnianie możliwe jest za zgodą autorskiej jednostki projektowania