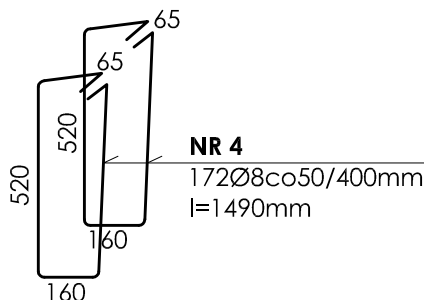
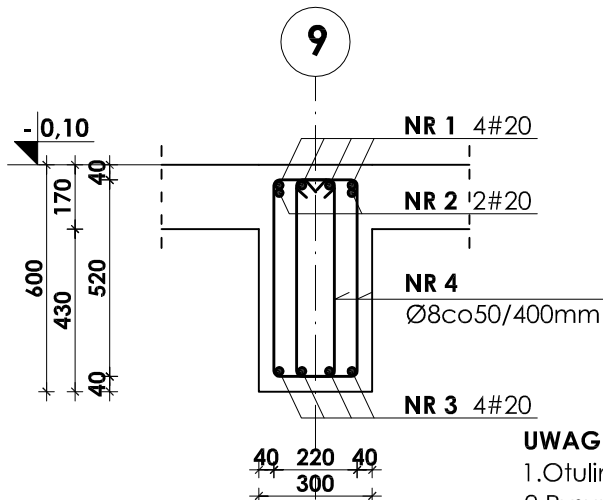


1-1  
skala 1:20

**BELKA ; POZ.4.4.2 - 1 szt**  
skala 1:50



**UWAGI:**

- Otulina prętów zbrojenia wynosi 3cm.
- Rysunek ten należy rozpatrywać łącznie z rysunkiem zbrojenia i deskowania płyt stropowych poszczególnych kondygnacji.
- Zestawienie stali na odrębnej stronie.

**Beton B37**  
**Stal # A-III (BST-500S)**  
**Stal Ø A-0 (St0S)**

INWESTOR:							<b>GMINA STRZELIN</b>									
							57-100 STRZELIN, UL. ZĄBKOWICKA 11									
TEMAT:							BUDOWA KRYTEJ PŁYWALNI W STRZELINIE PRZY UL. OKULICKIEGO WRAZ Z TECHNOLOGIAMI I INSTALACJAMI WEWNĘTRZNYMI, PARKINGIEM I PODŁĄCZENIEM DO DROGI, CHODNIKAMI, PRZYŁĄCZAMI: WODOCIĄGOWYM, KANALIZACYJNYM (SANITARNYM, DESZCZOWYM), ELEKTROENERGETYCZNYM, GAZOWYM, ELEMENTAMI MAŁEJ ARCHITEKTURY, NA DZIAŁKACH EWID. O NUMERACH: 2/1, 2/3, 2/4, 1/1, OBR. MIASTO STRZELIN, JEDN. EWID. 021704_4									
ZESPÓŁ PROJ.	NAZWISKO	NR UPR.	DATA	PODPIS	BRANŻA	KONSTRUKCJA										
Projektant:	inż. Artur Ludomirski	117/82	02.2009		TREŚĆ RYSUNKU											
Opracował:	inż. Artur Ludomirski	117/82	02.2009		<b>ZBROJENIE BELKI POZ.4.4.2</b>											
	tech. Tomasz Siwiec		02.2009													
Sprawdził:	inż. Bartosz Ludomirski	143/2002	02.2009		STADIUM	<b>PROJEKT WYKONAWCZY</b>										
Podziałka:	1:50			PRACOWNIA PROJEKTOWA Architektoniczno - Konstrucyjna inż. ARTUR LUDOMIRSKI os.Dywidjonu 303 bl.11/100a 31-872 Kraków tel./fax. (012) 649-07-59			<b>DKT EXPERT</b> Kraków, ul. Wrocławska 53 tel (12) 632-93-73 fax (12) 632-93-56			NR PROJ.	KP/1002/B/08-PW					
										NR RYS.	<b>B-8/2/2</b>					
										REWIZJA						

Wszelkie prawa autorskie zastrzeżone, ze szczególnym uwzględnieniem przepisów Ustawy o prawie autorskim (Dz. U. Nr 34/52 poz. 234 wraz z późniejszymi zmianami). Każde wykorzystanie, powielanie i rozpowszechnianie możliwe jest za zgodą autorskiej jednostki projektowania